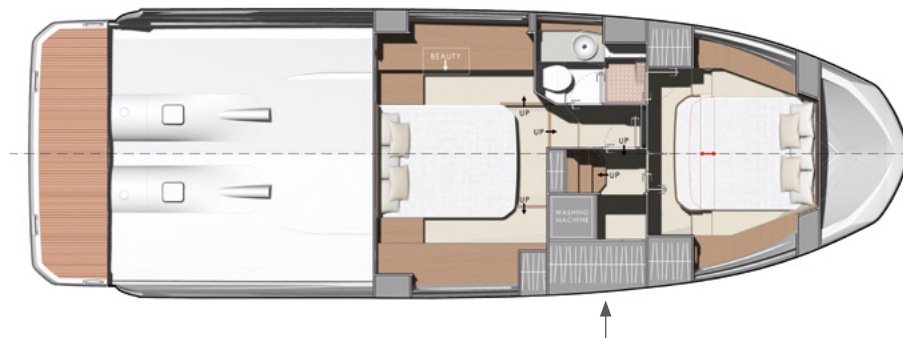
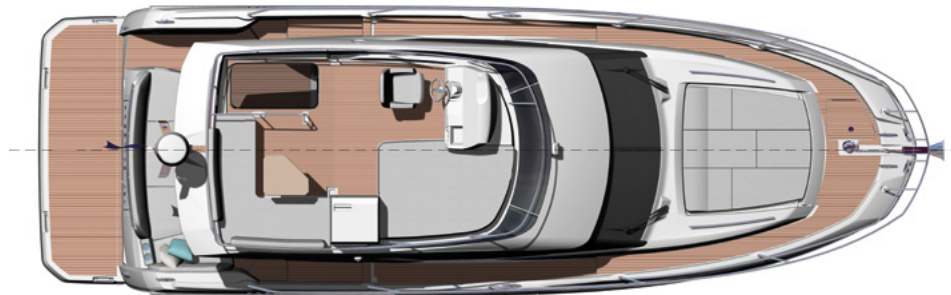


# NEW | PRESTIGE 420



|                           |  |                     |
|---------------------------|--|---------------------|
| Overall length            | 42'10"   | 13,06 m             |
| Overall beam              | 13'5"  | 4,1 m               |
| Draft                     | 3'7"   | 1,10 m              |
| Light displacement        | 22 928 Lbs   | 10 400 kg           |
| Fuel capacity             | 309 US gal   | 1 170L              |
| Water capacity            | 87 US gal + 25 US gal (option)   | 330L + 95L (option) |
| Hot water heater capacity | 11 US gal  | 40L                 |
| Accommodation             | 4  |                     |
| Category                  | B - 10 / C - 12  |                     |
| Engine                    | CUMMINS 2 x QSB 6.7 - 380 HP - V-Drive<br>CUMMINS 2 x QSB 6.7 - 425 HP - V-Drive |                     |



Model available with walk-in-closet or bathroom



## DEUTSCH / Standardausrüstung

### Deck

- Edelstahl-Stevesbeschlag mit Ankerrolle
- Ankerstopper
- Elektrische Ankerwinde mit festverdrahtete Fernbedienung in Ankerkasten (12V)
- Ankerkasten mit separatem Raum für Fender
- Edelstahlklampen (6)
- Edelstahl-Handläufe
- Edelstahl-Scheuerleiste
- Vordeck-Sonnenliegenbereich
- Staufach achtern mit zweifachem Zugang (Cockpit und Deck)

### Badedeck

- Badedeck
- Warm- und Kaltwasserdusche
- Edelstahl-Badeleiter

### Cockpit

- L-förmiger Sitzbereich
- Edelstahlleiter zur Flybridge mit Stufen aus Teak
- Zugangsluke zum Motorraum mit Gasdruckfedern
- Hecksicherheitsklappe
- 2 Maritim-Stereolautsprecher
- LED-Deckenbeleuchtung

### Flybridge

- Steuerkonsole mit Motorregler, Kompass, und Staufach
- Steuersitz
- Edelstahlreling
- Plexiglas-Frontscheibe
- Sitzbereich
- Tisch
- Sonnendeck mit verstellbaren Rückenlehnen
- 2 Maritim-Stereolautsprecher

### Innensteuerstand

- Steuerkonsole mit Motorreglern, volle Motorinstrumentierung, Kompass und Getränkehalter
- Steuersitz mit klappbarer Rückenlehne
- Frontscheibenwischer mit Intervallregelung und Waschanlage
- Frontscheibenheizung
- USB-Anschlüsse
- Signalhorn

### Salon

- U-förmiger Sofasitzbereich
- Lackierter Tisch auf Edelstahlsockel
- Sofa
- Seitenfenster mit Faltjalousien
- Herausnehmbarer Teppichboden
- Radio / CD / MP3 mit Bluetooth im Salon
- 2 Stereolautsprecher

### Pantry

- Edelstahlbecken
- Mischbatterie
- 2-flammiger Gasherd
- Kühlschranks für zwei Spannungen (113L)
- Gefrierschrank für zwei Spannungen (17L)
- Mülleimer
- Schubladen und Schränke
- Umlaufende Pantry mit Cockpit-Bar
- Holzboden

### Eigenerkabine

- Doppelbett (200 cm x 165 cm)
- 2 Leselampen
- Nachttische mit Stauraum
- Großer Schrank mit Regalfächern
- Stauschrank
- Frisiertisch mit Spiegel
- Panoramaseitenfenster mit Jalousien und Öffnungen
- Herausnehmbarer Teppichboden

- WS-Steckdosen und USB-Anschlüsse
- Integriertes Badezimmer
- Massive Platte und Waschbecken
- Separate Duschkabine
- Elektrisch betriebene Frischwassertoiletten
- WS-Steckdose
- Öffnung

### VIP-Kabine

- Doppelbett (200 cm x 165 cm)
- 2 Leselampen
- Großer Schrank mit Regalfächern
- Große Seitenfenster mit Jalousien und Öffnungen
- Decks Luke zum Öffnen mit Jalousie / Fliegengitter
- Herausnehmbarer Teppichboden
- WS-Steckdosen und USB-Anschlüsse

### Begehbarer Schrank / Wäscheraum

- Auf der steuerbordseite der Treppe befindlich und beinhaltet Staubboxen, einen grossen Kleiderschrank und hohen Spiegel

### Antrieb

- Doppelmotor mit V-Drive-Getriebe
- Elektronische Motorbedienelemente und -regler an jedem Steuerstand
- Bronze-Seewassersiebe
- Zwangslüftung für Maschinenraum

### Elektrik

- Batteriebank (12V) - Motor (200 Y Ah)
- Batteriebank (12V) - Bordstrom (230 Y Ah)
- Batteriebank-Verbindungsschalter am Steuerstand
- Zentrale Verteil- und Sicherungskästen für WS- und GS-Systeme
- WS-Landstromsystem
- Batterieladegerät (40A - 12 V)
- LED-Innen-/Außenbeleuchtung
- WS-Steckdosen in jeder Kabine und in Pantry und Salon

### Kraftstoffanlage

- 2 Kraftstofftanks (Aluminium) mit Verbindungsventilen (1170L)
- Kraftstofftankstutzen an Back-/Steuerbord
- Absperrventile mit Fernsteuerung in der Achterkabine

### Wassersystem

- Frischwassertanks (330L + 95L - Option)
- Boiler (40L)
- Frischwasser-Druckpumpe
- Grauwasser-Sumpfpumpe mit automatischer Entleerung
- Schmutzwassertank (120L)
- Bordentleerungspumpen für Schmutzwassertanks mit Zerkleinerungsfunktion und Decksabpumpung
- Automatische Bilgenpumpe mit Hochwasserstand-Alarm (2)
- Bilgenhandpumpe

### Systeme

- Feuerlöscher im Maschinenraum mit manuellem Ziehgriff (Novec 1230)

### Konstruktion

- GFK-Rumpf im Handauflegeverfahren
- GFK-Deck im Handauflegeverfahren mit Gegenform
- Isophthal-Gelcoat
- Osmoseschutz

### Zusätzliche Standardausrüstung

- Bediener- und Eignerhandbücher
- Schiffsführermappe mit Handbüchersatz