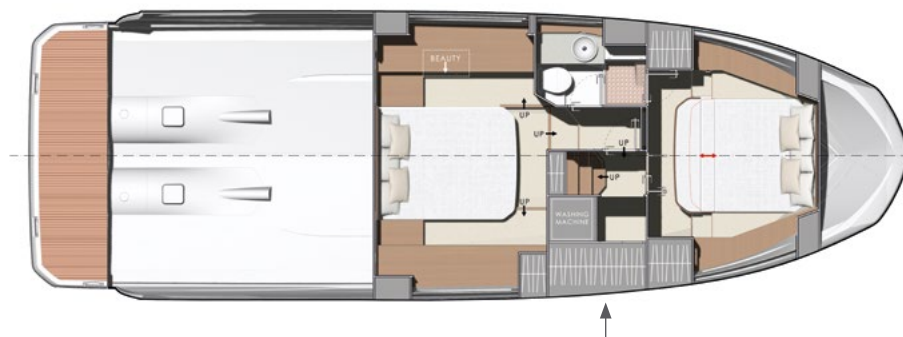




NEW | PRESTIGE 420S

Longueur hors tout	42'10"	13,06 m
Bau maxi	13'5"	4,10 m
Tirant d'eau	3'7"	1,10 m
Déplacement léger	22 401 Lbs	10 161 kg
Capacité carburant	309 US gal	1 170 L
Capacité eau	87 US gal + 25 US gal	330 L + 95 L
Capacité ballon d'eau chaude	11 US gal	40 L
Couchages	4	
Catégorie	B - 10 / C - 12	
Motorisation	Cummins 2 x QSB 6.7 - 380 CV - V-Drive Cummins 2 x QSB 6.7 - 425 CV - V-Drive	



Model available with walk-in-closet or bathroom



FRANÇAIS / Équipement standard

Pont

- Ferrure d'étrave inox
- Butée d'ancre
- Guindeau électrique avec télécommande branchée dans le coffre à ancre (12V)
- Baie à mouillage avec espace dédié pour les pare-battages
- Taquets en inox (6)
- Mains-courantes en inox
- Liston en inox
- Bain de soleil avant
- Coffre de rangement arrière avec double accès (depuis cockpit et plateforme)

Plateforme de bain

- Plateforme de bain
- Douche eau chaude/froide
- Échelle inox encastrée

Cockpit

- Banquette en L
- Trappe d'accès à la salle des machines sur vélin
- Portillon de sécurité
- 2 haut-parleurs Marine
- LED au plafond

Sport Top

- Toit ouvrant électrique

Poste de pilotage intérieur

- Console de pilotage avec commande moteurs équipement moteur complet, compas et porte-gobelets
- Banquette de pilotage avec dossier rabattable
- Essuie-glaces avec réglage intermittent et lave-glacé
- Désembuage du pare-brise
- Prises USB
- Avertisseur sonore

Salon

- Canapé en U
- Table en bois vernis sur pied inox
- Canapé
- Stores pour vitrages latéraux
- Mains courantes gainées en cuir Foglizzo
- Plancher Fortezza
- Radio Bluetooth dans le salon
- 2 haut-parleurs

Cuisine

- Éviers inox
- Mitigeur
- 2 plaques de cuisson au gaz
- Réfrigérateur double tension (113L)
- Congélateur double tension (17L)
- Poubelle
- Tiroirs et armoires de rangement
- Cuisine ouverte avec bar sur le cockpit
- Plancher Fortezza

Cabine propriétaire

- Lit double (200 cm x 165 cm)
- 2 lampes de lecture
- Tables de nuit avec rangement
- Grande penderie avec étagères
- Meuble de rangement
- Coiffeuse avec miroir
- Fenêtres panoramiques avec stores et hublots ouvrants
- Ensemble moquettes amovibles
- Prise électrique et USB
- Salle d'eau attenante
- Vasque en pierre de synthèse
- Porte savon et porte brosse à dents
- Douche séparée

- WC électriques à eau douce
- Prise électrique
- Hublot ouvrant

Cabine VIP

- Lit double (200 cm x 165 cm)
- 2 lampes de lecture
- Grande penderie avec étagères
- Fenêtres panoramiques avec stores et hublots ouvrants
- Panneau de pont ouvrant avec store / moustiquaire
- Ensemble moquettes amovibles
- Prise électrique et USB

Dressing / Buanderie

- Situé à tribord de l'escalier et comprend des paniers de rangement, une grande penderie et un miroir sur toute la longueur de la porte

Propulsion

- Double moteurs transmission V-Drive
- Commandes électroniques moteur à chaque poste de pilotage
- Filtre à eau de mer en bronze
- Ventilation forcée pour la salle des machines

Système électrique

- Parc batteries (12V) - Moteur (200 A/h)
- Parc batteries (12V) - Domestique (230 A/h)
- Interrupteur de couplage batteries
- Boîtiers de distribution et disjoncteurs centralisés pour les systèmes à courant alternatif et continu
- Prise de quai (220V)
- Chargeur (40A - 12V)
- Éclairage LED intérieur et extérieur
- Prises électriques dans chaque cabine, dans la cuisine et le salon

Système de carburant

- 2 réservoirs à carburant (aluminium) avec valves d'interconnexion (1170L)
- Remplissage du carburant à bâbord et tribord
- Vannes d'arrêt à distance dans la cabine arrière

Système d'eau

- Réservoir d'eau douce (330L + 95L - option)
- Chauffe-eau (40L)
- Pompe à eau douce
- Pompe à eaux grises avec décharge automatique
- Réservoir à eaux noires (120L)
- Filtres sur events des réservoirs à eaux noires
- Évacuation à la mer par macérateur pour eaux noires et vidange de pont
- Pompes de cale automatiques avec alarme (2)
- Pompe de cale manuelle

Systèmes

- Extincteurs dans la salle des machines avec poignée manuelle (Novac 1230)

Construction

- Coque en polyester
- Pont en polyester avec contre-moule
- Gelcoat isophtalique
- Barrière d'osmose

Autres équipements

- Manuel propriétaire et utilisateur
- Mallette pour le propriétaire avec manuels