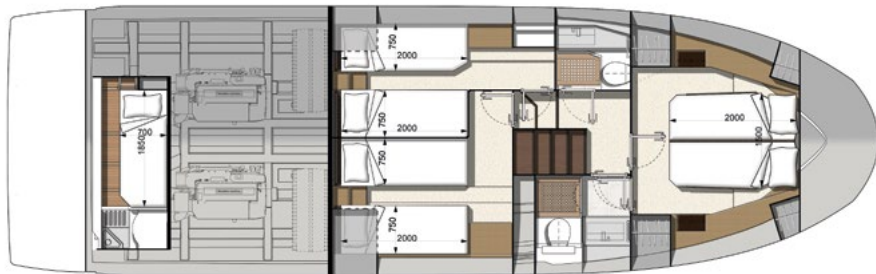
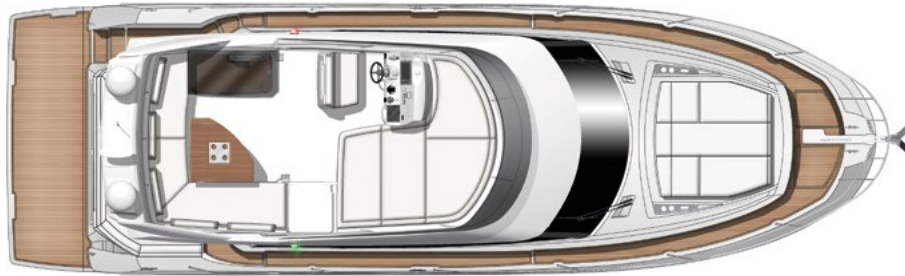




# PRESTIGE 460

Overall length	46'10"	14,29 m
Overall beam	14'1"	4,30 m
Draft	3'5"	1,05 m
Light displacement	27 780 Lbs	12 601 kg
Fuel capacity	328 US gal	1 240L
Water capacity	155 US gal	586L
Hot water heater capacity	11 US gal	40L
Accommodation	6 + 1	
Category	B - 10 / C - 12	
Engine	Volvo 2 x IPS 500 - D6 - 380 HP Volvo 2 x IPS 600 - D6 - 440 HP	



*Model available with 2 or 3 staterooms*

## ESPAÑOL / Equipamiento de serie

### Cubierta

- Herraje de estrave con balancín para ancla de puesto
- Tope del ancla
- Molinete eléctrico con control remoto con cable en taquilla de anclaje (12V)
- Armario de ancla con espacio para almacenamiento de las defensas
- Tacos de acero inoxidable (6)
- Pasamanos de acero inoxidable
- Riel de acero inoxidable
- Área de sunpad de plataforma de proa

### Plataforma de baño

- Plataforma de baño de teca
- Ducha de agua caliente y fría
- Escalerilla de baño de acero inoxidable

### Cockpit

- Zona de asientos en forma de L
- Suelo de la cabina de teca
- Escalera de acero inoxidable para flybridge con escalones de teca sintética
- Escotilla de acceso a la sala de máquinas con puntales de gas
- Puerta de seguridad del travesaño
- 2 altavoces marinos estéreo
- Iluminación LED superior

### Flybridge

- Consola de timón con válvulas reguladoras del motor y joystick de maniobra, brújula, enchufe (12V) y compartimento de almacenamiento
- Banco de puesto de pilotaje
- Barandillas de protección en acero inoxidable
- Parabrisas Perspex
- Zona de asientos
- Mesa
- Sunpad con respaldo ajustable
- Arco GRP con espacio para antenas
- 2 altavoces marinos estéreo

### Estación interior del timón

- Consola de timón con acelerador del motor y joystick de maniobra, instrumentación completa del motor, brújula y portavasos
- Banco de timón tapizado para dos personas
- Limpiaparabrisas con ajuste intermitente y arandelas
- Desempañador del parabrisas
- Enchufes USB
- Bocina

### Salón

- Asiento de sofá en forma de U
- Mesa barnizada en base de acero inoxidable
- Sofá
- Gabinete de almacenamiento / soporte de TV a estribor
- Persianas plisadas en ventana lateral
- Pasamanos forrados en cuero Foglizzo
- Suelo de cubierta principal Fortezza
- Radio / CD / MP3 con Bluetooth en el salón
- 2 altavoces estéreo

### Cocina

- Fregaderos en acero inoxidable
- Grifo mezclador
- Placa de cocción de gas 3 quemadores
- Encimera de Corian
- Refrigerador voltaje dual (174L)
- Congelador voltaje dual (16L)
- Cubo de la basura
- Cajones y armarios de almacenamiento
- Suelo Fortezza

### Cabina propietario

- Cama doble (200 cm x 160 cm)

- 2 lámparas de lectura
- Mesitas de noche con almacenamiento
- Armario grande con estantería
- Armario de almacenamiento
- Sofá
- Mostrador de tocador con espejo
- Ventanas panorámicas laterales con persianas y aperturas
- Juego de alfombras extraíbles
- Enchufes de CA y USB
- Baño en cabina
- Encimera maciza y lavabo
- Dispensador de jabón y portacepilllos
- Compartimiento de ducha separado
- Inodoros eléctricos de agua dulce
- Ventilador extractor
- Enchufe AC
- Apertura babor

### Cabina VIP

- Cama doble transformable en 2 camas individuales (200 cm x 150 cm)
- Armario grande con estantería
- Grandes ventanas laterales con persianas y aperturas
- Claraboya superior con escotilla de apertura con cortina / mosquitera
- Juego de alfombras extraíbles
- Enchufes de CA y USB
- Baño en cabina
- Encimera maciza y lavabo
- Dispensador de jabón y portacepilllos
- Compartimiento de ducha separado
- Inodoros eléctricos de agua dulce
- Ventilador extractor
- Enchufe AC
- Apertura babor

### Alojamiento de tripulación - Opcional

- Litera individual (185 cm x 70 cm)
- Armario de almacenamiento
- Cuarto de baño con WC, lavabo y ducha
- Tanque de retención adicional (50L)
- Ventana grande en el travesaño con persianas
- Acceso a la puerta de tripulación desde la cabina

### Propulsión

- Sistema Joystick para IPS
- IPS Nibral doble propulsión
- Dirección electrónica asistida
- Controles electrónicos del motor y aceleradores en cada timón
- Función de palanca única y control de crucero
- Filtros de agua de mar de bronce
- Sistema de ventilación de aire forzado para la sala de máquinas

### Sistema eléctrico

- Batería (12V) - Motor (220 A/h)
- Banco de baterías (12V) - Compartimento (460 A/h)
- Banco de baterías con interruptor de cruce al timón
- Pantalla gráfica táctil para niveles de batería, fuentes de CA, iluminación y niveles de tanque
- Interruptores de batería remotos
- Distribución centralizada y cajas de interruptores para sistemas de CA y CC
- Sistema de alimentación de tierra AC
- Cargadores de batería dobles (2 x 25A - 12V)
- Iluminación LED interior y exterior
- Entradas de CA en cada cabina y en la cocina y el salón

### Sistema de combustible

- 2 depósitos de combustible (aluminio) con válvulas de interconexión (1240L)
- Recarga de combustible a babor y estribor con válvula de cruce

- Válvulas de cierre remoto en la cabina de popa

### Sistema de agua

- Tanques de agua dulce (586L)
- Calentador de agua caliente (40L)
- Bomba de presión de agua dulce
- Bomba de sumidero de aguas negras con descarga automática
- Tanque de retención (120L)
- Filtros de ventilación del tanque de retención
- Bombas de descarga sobre la borda para sostener tanques con función de macerador y bomba de salida
- Bombas de achique automáticas con alarma de agua alta (2)
- Bomba de achique manual

### Sistemas

- Extintor de incendios en la sala de máquinas con mango manual (Novoc 1230)

### Construcción

- Casco GRP fabricado a mano
- Cubierta GRP fabricada a mano con contramoldeado
- Gelcoat isofáltico
- Barrera de ósmosis

### Equipamiento estándar adicional

- Manuales de usuario y de propietario
- Maletín de Capitán con conjunto de manuales