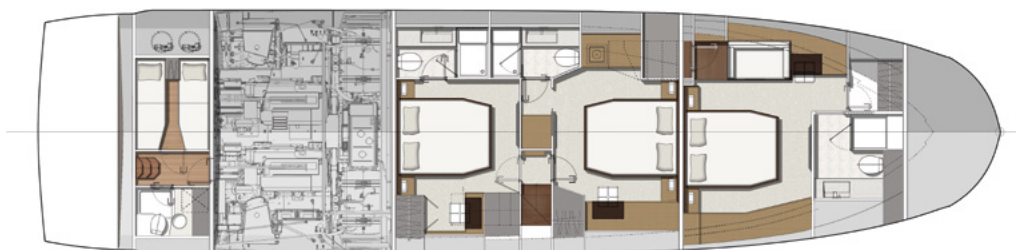
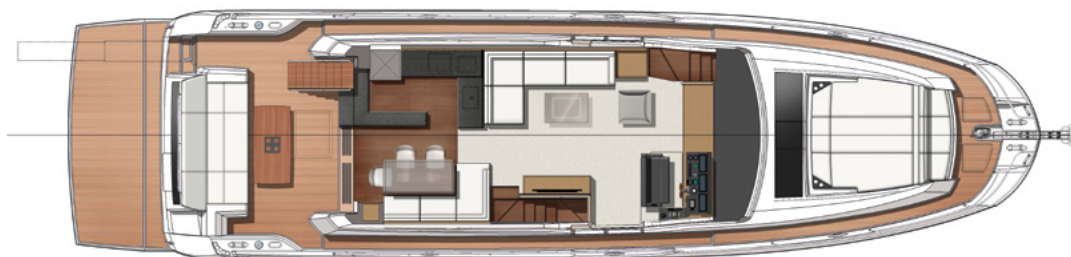
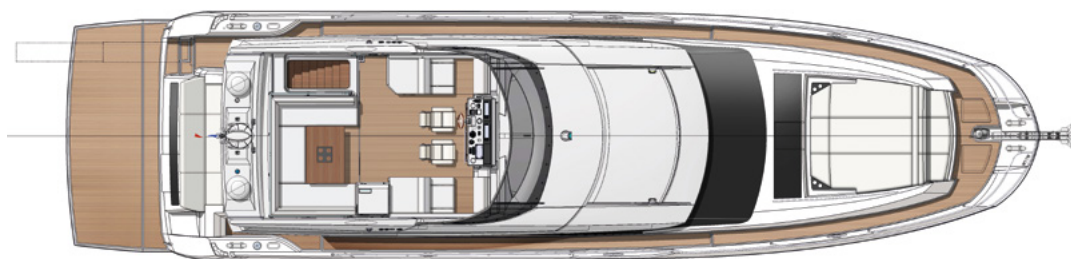




# PRESTIGE 680S

Overall length	70'4"	21,45 m
Overall beam	17'4"	5,30 m
Draft	5'2"	1,58 m
Light displacement	67 023 Lbs	30 401 kg
Fuel capacity	911 US gal	3 450 L
Water capacity	201 US gal	760 L
Hot water heater capacity	32 US gal	120 L
Accommodation	8 + 2	
Category	B - 14 / C - 18	
Engine	Volvo 2 x IPS 1200 - D13 - 900 HP	



## ITALIANO / Equipaggiamento standard

### Ponte

- Musone di prua basculante inox con rullo di ancoraggio
- Blocca ancora
- Verricello elettrico con connessione remota in gavone ancora (24V)
- Comandi conta catena e verricelli su timone inferiore e flybridge
- Blocca ancora con gavone per parabordi
- Lavaggio ancora acqua dolce/salata
- Cunei inox (12)
- Corrimano inox
- Guida dello sfregamento inox
- Zona prendisole a prua con cuscini
- Soggiorno di prua
- Tettuccio pieghevole sulla zona prendisole
- Luci di cortesia a LED per passavanti

### Piattaforma Da Bagno

- Piattaforma da bagno rivestita in teck
- Doccia con acqua fredda e calda
- Scaletta bagno inox

### Pozzetto

- Divani/prendisole con schienale reclinabile
- Tavolo del pozzetto in teak con portabevande
- Pagliolato di pozzetto rivestito in teck
- Scala di flybridge con gradini rivestiti in teck
- Portello di accesso al vano motore con pistoni a gas
- Accesso di sicurezza a poppa
- Porta laterale in mastra
- 2 altoparlanti marini
- Illuminazione a LED sul soffitto
- Luci di cortesia a LED
- Verricello elettrico per ormeggio di porto a poppa
- Pompa elettrica per lavaggio ponte

### Sport Fly

- Ampia copertura in fibra di vetro apribile elettricamente
- Console di timone con acceleratore e joystick, bussola, portabevande, presa (12V) e scomparto
- Sedile pilota
- Pulpiti di protezione inox
- Salone
- Tavolo in teck
- Prendisole sul flybridge con schienali reclinabili
- Arco GRP con vano antenne e radar
- Radio/MP3 con controllo remoto
- 2 altoparlanti marini
- Cucina con lavello, scomparti, frigo e grill elettrico
- Luci di cortesia a LED

### Interno timoneria

- Console di timone con acceleratore e joystick
- Doppie sedili sportivi di pilotaggio
- Tergicristalli a intermittenza con lavavetri
- Sistema di disappannamento del parabrezza
- Entrate USB
- Riflettori telecomandati in ogni timoneria
- Tromba

### Quadrato

- Salone a U
- Tavolino in vetro
- Vano portaoggetti / Vano TV a tribordo
- Porta laterale a tribordo
- Oscuratori per finestre laterali
- Pagliolato in legno
- Set moquette amovibile
- Radio/CD/MP3 Bluetooth nel quadrato
- 2 altoparlanti marini

### Cucina

- Lavello inox
- Miselatore
- Forno combinato microonde/grill

- Piano cottura induzione 3 fuochi
- Cappa elettrica
- Piano di lavoro Corian
- Frigorifero doppia tensione (198L)
- Congelatore doppia tensione (57L)
- Bidone dei rifiuti
- Scomparti e armadietti
- Cucina avvolgente con bar di pozzetto
- Pagliolato in legno

### Sala da pranzo

- Sala da pranzo separata con tavolo allungabile con copertura in vetro
- Pagliolato in legno

### Cabina armatoriale

- Accesso indipendente tramite scala privata
- Letto matrimoniale (198 cm x 160 cm)
- 2 Lampade da lettura
- Comodini con scomparti
- Cabina armadio con ripiani
- Armadio ripostiglio
- Toeletta con specchio e sgabello
- Divano
- Finestre panoramiche con oscuranti e aperture
- Lucernario con portello e oscurante elettrico
- Set moquette amovibili
- Spine CA ed entrate USB
- Bagno privato
- Mobile vasca Corian
- Box doccia separato
- WC elettrici con acqua dolce
- Ventola
- Spina CA
- Oblò

### Cabina VIP

- Letto matrimoniale (197 cm x 147 cm)
- 2 Lampade da lettura
- Comodini
- Ampio guardaroba con ripiani
- Toeletta con specchio e sgabello
- Ampie finestre laterali con oscuranti e oblò
- Set moquette amovibili
- Spine CA ed entrate USB
- Bagno privato
- Mobile vasca Corian
- Box doccia separato
- WC elettrici con acqua dolce
- Ventola
- Spina CA
- Oblò

### Cabina degli ospiti

- 2 letti singoli trasformabili in letto matrimoniale a babordo (195 cm x 69 cm)
- 2 letti singoli trasformabili in letto matrimoniale a tribordo (201 cm x 70 cm)
- Lampada da lettura
- Comodino con scomparti
- Ampio guardaroba con ripiani
- Ampia finestra con oblò
- Set moquette amovibili
- Spine CA ed entrate USB

### Cabina equipaggio - Optional

- 2 Letti singoli (196 cm x 61 cm)
- Armadio
- Bagno separato con wc, lavandino e doccia
- Ampia finestra a poppa con oscuranti
- Porta d'accesso per l'equipaggio dalla piattaforma da bagno
- Accesso diretto al vano motore

### Propulsione

- Joystick di direzione per IPS
- Eliche Nibral
- Servosterzo elettronico
- Comandi motore elettronici e acceleratori a ogni posto di guida
- Single Lever, Cruise Control, Trim Computer e Low Speed functions
- Elica di prua (24V) dual prop (240kgf)
- Filtri per acqua di mare in bronzo
- Sistema di ventilazione forzata nel vano motore

### Sistema elettrico

- Parco batterie (24V) - Motore (120 A/h)
- Parco batterie (24V)- Comfort a bordo (700 A/h)
- Commutatore per banco batterie al timone
- Display grafico tattile per livello batterie, entrate CA, luce e livelli serbatoio
- Interruttori batteria telecomandati
- Erogatori e interruttori centralizzati per sistemi CA e CC
- Presa da banchina
- Caricabatterie doppio (2x 60 A)
- Invertitore (2000W)
- Luci interne ed esterne a LED con dimmer
- Prese CA in ogni cabina, in cucina e in quadrato

### Carburante

- 2 serbatoi carburante (alluminio) con valvole di interconnessione (3450L)
- Imboccature serbatoio a babordo e tribordo con valvola crossover
- Valvole a interruzione telecomandata in tambucio

### Sistema idraulico

- Serbatoi acqua dolce (760L)
- Scaldabagno (120L)
- Pompa a pressione per acqua dolce
- Pompa per serbatoio acque grigie con scarico automatico
- Presa d'ingresso acqua dalla banchina con regolatore
- Serbatoio acque nere (300L)
- Pompe di scarico fuoribordo per acque nere con maceratore
- Pompe di sentina automatiche con allarme acqua alta (5)
- Pompa di sentina manuale

### Sistemi

- Estintori automatici nel vano motore con controllo manuale a ogni posto di comando (FM200)

### Costruzione

- Scafo vetroresina a infusione con montanti integrati
- Scafo vetroresina a infusione con controstampaggio
- Gelcoat isofalico
- Barriera osmotica
- Paratie strutturali a infusione

### Altri equipaggiamenti standard

- Manuale utente /proprietario
- Valigetta del capitano con set di manuali