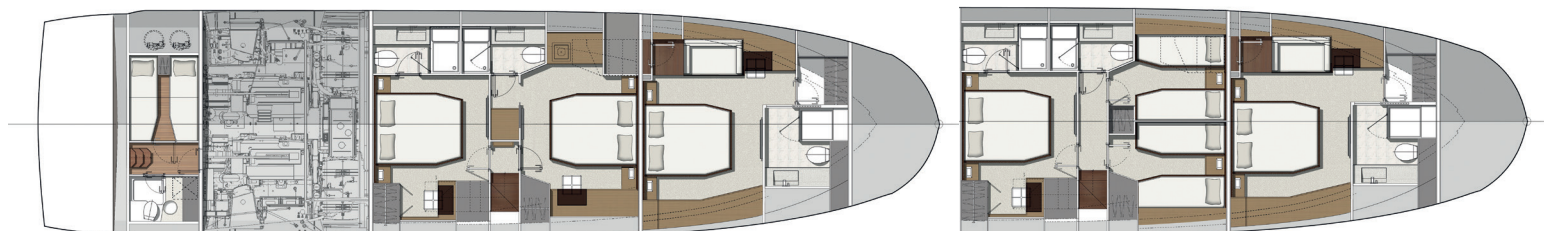
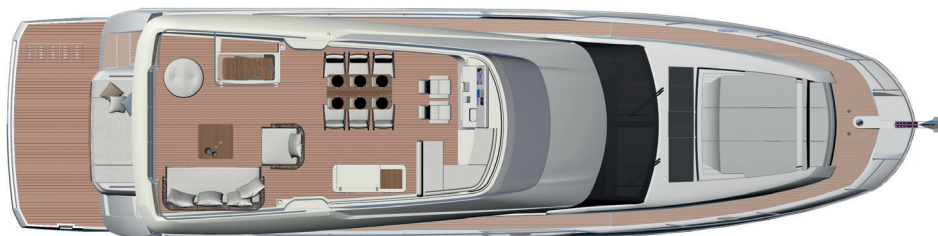
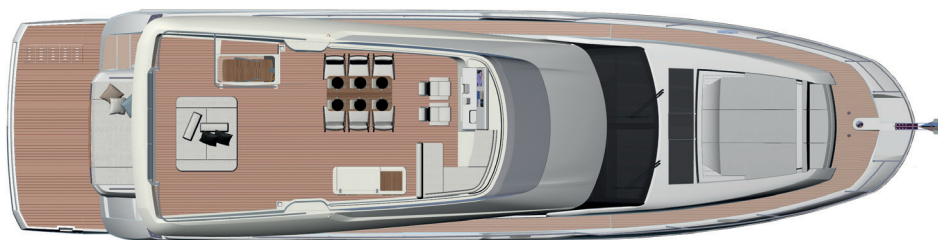


# NEW | PRESTIGE 690



Overall length / Longueur hors tout	70'4"	21,45 m
Overall beam / Bau maxi	17'4"	5,30 m
Draft / Tirant d'eau	5'2"	1,58 m
Light displacement / Déplacement léger	72 799 Lbs	33 021 kg
Fuel capacity / Capacité carburant	911 US gal	3 450L
Water capacity / Capacité eau	201 US gal	760L
Hot water heater capacity / Capacité ballon d'eau chaude	32 US gal	120L
Accommodation / Couchages	8 + 2	
Category / Catégorie	B - 14 / C - 18	
Engine / Motorisation	Volvo 2 x IPS 1200 - D13 - 900 HP / CV Volvo 2 x IPS 1350 - D13 - 1000 HP / CV	



Model available with 3 or 4 staterooms

## ITALIANO / Equipaggiamento standard

**Tappezzeria**

- Tappezzeria Weiss
- Tappezzeria Marble

**Interni**

- Interni quercia rovere grigio

**Ponte**

- Musone di prua basculante inox con rullo di ancoraggio
- Blocca ancora
- Verricello elettrico con connessione remota in gavone ancora (24V)
- Comandi verricelli su timone inferiore e flybridge
- Blocca ancora con gavone per parabordi
- Lavaggio ancora acqua dolce / salata
- Cunei inox (12)
- Corrimano inox
- Guida dello sfregamento inox
- Zona prendisole a prua con cuscini
- Soggiorno di prua
- Tettuccio pieghevole sulla zona prendisole
- Luci di cortesia a LED per passavanti

**Piattaforma Da Bagno**

- Piattaforma da bagno rivestita in teck
- Doccia con acqua fredda e calda
- Scaletta bagno inox

**Pozzetto**

- Zona divani
- Tavolo del pozzetto in teak con portabevande
- Tende parasole elettriche
- Pagliolato di pozzetto rivestito in teck
- Scala di flybridge con gradini rivestiti in teck
- Portello di accesso al vano motore con pistoni a gas
- Accesso di sicurezza a poppa
- Porta laterale in mastra
- 2 altoparlanti marini
- Pannelli per soffitto imbottiti con illuminazione LED integrata
- Luci di cortesia a LED
- Verricello elettrico per ormeggio di porto a poppa
- Pompa elettrica per lavaggio ponte

**Flybridge**

- Console di timone con acceleratore e joystick, bussola, portabevande, presa (12V) e scomparto
- Sedili guida in fibra di carbonio con braccioli
- Pulpiti di protezione inox
- Parabrezza perspex
- Tavolo pranzo in teak con 6 sedie
- Isola lounge con schienali zavorrati
- Salone
- 2 altoparlanti marini
- Top piano cucina in Corian, porta in legno con lavello, armadietti, frigorifero e grill elettrico
- Luci di cortesia a LED
- Hardtop con tettuccio elettrico

**Interno timoneria**

- Plancia di guida con comandi motore e joystick, strumenti, strumenti motore, bussola e porta bicchiere
- Stazione di ricarica wireless su console
- Sedile di pilotaggio imbottito per due persone Dolce Black
- Tergicristalli a intermittenza con lavavetri
- Entrate USB
- Riflettori anteriore telecomandati in ogni timoneria
- Tromba

**Quadrato**

- Salone a U
- Tavolino in vetro
- Vano portaoggetti / Vano TV a tribordo
- Porta laterale a tribordo
- Oscuratori per finestre laterali
- Corrimano rivestiti in pelle Foglizzo
- Pavimento Fortezza
- Radio / CD / MP3 Bluetooth nel quadrato
- 2 altoparlanti marini

**Cucina**

- Lavello inox
- Miscelatore
- Forno combinato microonde / grill
- Piano cottura induzione 3 fuochi
- Cappa elettrica
- Piano di lavoro Corian
- Frigorifero doppia tensione (198L)
- Congelatore doppia tensione (57L)
- Bidone dei rifiuti
- Scomparti e armadietti
- Cucina avvolgente con bar di pozzetto
- Pavimento Fortezza

**Sala da pranzo**

- Sala da pranzo separata con tavolo allungabile con copertura in vetro
- Pavimento Fortezza

**Cabina armatoriale**

- Accesso indipendente tramite scala privata
- Letto matrimoniale (198 cm x 160 cm)
- Materasso a molle
- 2 Lampade da lettura
- Comodini con scomparti
- Cabina armadio con ripiani
- Armadio ripostiglio
- Toeletta con specchio e sgabello
- Divano
- Finestre panoramiche con oscuranti e aperture
- Lucernario con portello e oscurante elettrico
- Set moquette amovibili
- Sottotappeto acustico
- Spine CA ed entrate USB
- Bagno privato
- Mobile vasca Corian
- Portasapone e portaspazzolino
- Box doccia separato
- WC elettrici con acqua dolce
- Ventola
- Spina CA
- Oblò

**Cabina VIP**

- Letto matrimoniale (197 cm x 147 cm)
- Materasso a molle
- 2 Lampade da lettura
- Comodini
- Ampio guardaroba con ripiani
- Toeletta con specchio e sgabello
- Ampie finestre laterali con oscuranti e oblò
- Set moquette amovibili
- Sottotappeto acustico
- Spine CA ed entrate USB
- Bagno privato
- Mobile vasca Corian
- Portasapone e portaspazzolino
- Box doccia separato
- WC elettrici con acqua dolce
- Ventola
- Spina CA
- Oblò

**Cabina degli ospiti**

- 2 letti singoli trasformabili in letto matrimoniale a babordo (195 cm x 69 cm)
- 2 letti singoli trasformabili in letto matrimoniale a tribordo (201 cm x 70 cm)
- Lampada da lettura
- Comodino con scomparti
- Ampio guardaroba con ripiani
- Ampia finestra con oblò
- Set moquette amovibili
- Sottotappeto acustico
- Spine CA ed entrate USB
- Portasapone e portaspazzolino
- Box doccia separato
- WC elettrici con acqua dolce
- Ventola

- Spina CA
- Oblò

**Cabina equipaggio - Optional**

- 2 Letti singoli (196 cm x 61 cm)
- Armadio
- Bagno separato con wc, lavandino e doccia
- Serbatoio supplementare (50L)
- Ampia finestra a poppa con oscuranti
- Porta d'accesso per l'equipaggio dalla piattaforma da bagno
- Display grafico tattile per livello batterie, entrate CA, luce e livelli serbatoio
- Accesso diretto al vano motore

**Propulsione**

- Joystick di direzione per IPS
- Eliche Nibril
- Servosterzo elettronico
- Comandi motore elettronici e acceleratori a ogni posto di guida
- Single Lever, Cruise Control, Trim Computer e Low Speed functions
- Elica di prua dual prop (24V / 240 kgf)
- Filtri per acqua di mare in bronzo
- Sistema di ventilazione forzata nel vano motore

**Sistema elettrico**

- Parco batterie (24V) - Motore (120 A/h)
- Parco batterie (24V) - Comfort a bordo (700 A/h)
- Commutatore per banco batterie al timone
- Ship Control - sistema di monitoraggio e controllo collegato al touch screen e al display 5" all'ingresso
- Interruttori batteria telecomandati
- Erogatori e interruttori centralizzati per sistemi CA e CC
- Presa da banchina
- Caricabatterie doppio (2 x 60A)
- Invertitore (2000W)
- Luci interne ed esterne a LED con dimmer
- Prese CA in ogni cabina, in cucina e in quadrato

**Carburante**

- 2 serbatoi carburante (alluminio) con valvole di interconnessione (3450L)
- Imboccature serbatoio a babordo e tribordo con valvola crossover
- Valvole a interruzione telecomandata in tambucio

**Sistema idraulico**

- Serbatoi acqua dolce (760L)
- Scaldabagno (120L)
- Pompa a pressione per acqua dolce
- Pompa per serbatoio acque grigie con scarico automatico
- Presa d'ingresso acqua dalla banchina con regolatore
- Serbatoio acque nere (290L)
- Filtri per sfianto serbatoi acque nere
- Pompe di scarico fuoribordo per acque nere con maceratore
- Pompe di sentina automatiche con allarme acqua alta (5)
- Pompa di sentina manuale

**Sistemi**

- Generatore 17,5 Kw 220V / 50Hz
- Estintori automatici nel vano motore con controllo manuale a ogni posto di comando (Novec 1230)

**Costruzione**

- Scafo vetroresina a infusione con montanti integrati
- Scafo vetroresina a infusione con controstampaggio
- Gelcoat isofalico
- Barriera osmotica
- Paratie strutturali a infusione

**Altri equipaggiamenti standard**

- Manuale utente / proprietario
- Valigetta del capitano con set di manuali
- Preparazione e varo effettuati dal cantiere navale