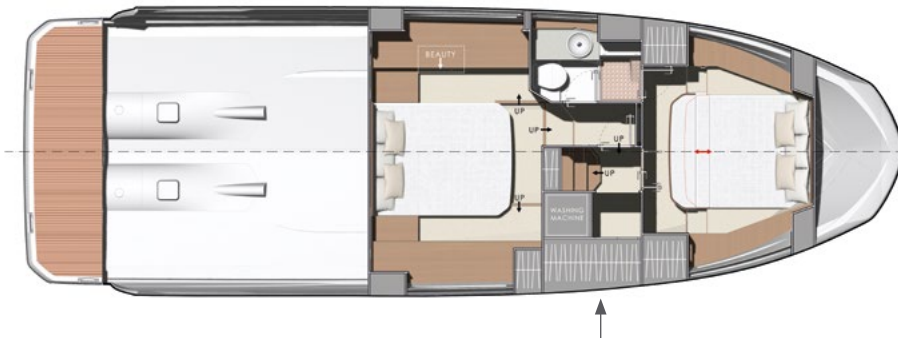
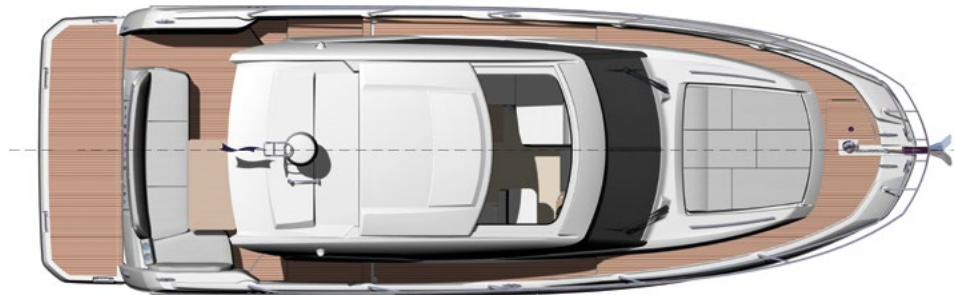




NEW | PRESTIGE 420S

Overall length	42'10"	13,06 m
Overall beam	13'5"	4,10 m
Draft	3'7"	1,10 m
Light displacement	22 401 Lbs	10 161 kg
Fuel capacity	309 US gal	1 170 L
Water capacity	87 US gal + 25 US gal	330 L + 95 L
Hot water heater capacity	11 US gal	40 L
Accommodation	4	
Category	B - 10 / C - 12	
Engine	Cummins 2 x QSB 6.7 - 380 HP - V-Drive Cummins 2 x QSB 6.7 - 425 HP - V-Drive	



Model available with walk-in-closet or bathroom



ESPAÑOL / Equipamiento de serie

Cubierta

- Herraje de estrave con balancín para ancla de puesto
- Tope del ancla
- Molinete eléctrico con control remoto con cable en taquilla de anclaje (12V)
- Armario de ancla con espacio para almacenamiento de las defensas
- Tacos de acero inoxidable (6)
- Pasamanos de acero inoxidable
- Riel de acero inoxidable
- Área de sunpad de plataforma de proa
- Compartimento de almacenamiento trasero con doble acceso (cabina y plataforma)

Plataforma de baño

- Plataforma de baño
- Ducha de agua caliente y fría
- Escalerilla de baño de acero inoxidable

Cockpit

- Zona de asientos en forma de L
- Escotilla de acceso a la sala de máquinas con puntales de gas
- Puerta de seguridad del travesaño
- 2 altavoces marinos estéreo
- Iluminación LED superior

Sport Top

- Apertura techo GRP eléctrica

Estación interior del timón

- Consola de timón con acelerador del motor, instrumentación completa del motor, brújula y portavasos
- Asiento del timón con respaldo pivotante
- Limpiaparabrisas con ajuste intermitente y arandelas
- Desempañador del parabrisas
- Enchufes USB
- Bocina

Salón

- Asiento de sofá en forma de U
- Mesa barnizada en base de acero inoxidable
- Sofá
- Persianas plisadas en ventana lateral
- Pasamanos forrados en cuero Foglizzo
- Suelo de cubierta principal Fortezza
- Radio / CD / MP3 con Bluetooth en el salón
- 2 altavoces estéreo

Cocina

- Fregaderos en acero inoxidable
- Grifo mezclador
- Placa de cocción de gas 2 quemadores
- Refrigerador voltaje dual (113L)
- Congelador voltaje dual (17L)
- Cubo de la basura
- Cajones y armarios de almacenamiento
- Cocina integrada con bar en la cabina
- Suelo Fortezza

Cabina propietario

- Cama doble (200 cm x 165 cm)
- 2 lámparas de lectura
- Mesitas de noche con almacenamiento
- Armario grande con estantería
- Armario de almacenamiento
- Mostrador de tocador con espejo
- Ventanas panorámicas laterales con persianas y aperturas
- Juego de alfombras extraíbles
- Enchufes de CA y USB
- Baño en cabina
- Encimera maciza y lavabo
- Dispensador de jabón y portacepillos

- Compartimiento de ducha separado
- Inodoros eléctricos de agua dulce
- Enchufe AC
- Apertura babor

Cabina VIP

- Cama doble (200 cm x 165 cm)
- 2 lámparas de lectura
- Armario grande con estantería
- Grandes ventanas laterales con persianas y aperturas
- Escotilla de apertura de la cubierta con pantalla de cortina / insectos
- Juego de alfombras extraíbles
- Enchufes de CA y USB

Vestidor / Lavandería

- Situado en el lado de estribor de la escalera e incluye cestas de almacenamiento, un gran armario colgante y un espejo completo

Propulsión

- Transmisión doble motores V-Drive
- Controles electrónicos del motor y aceleradores en cada timón
- Filtros de agua de mar de bronce
- Sistema de ventilación de aire forzado para la sala de máquinas

Sistema eléctrico

- Batería (12V) - Motor (200 A/h)
- Banco de baterías (12V) - Compartimento (230 A/h)
- Banco de baterías con interruptor de cruce al timón
- Distribución centralizada y cajas de interruptores para sistemas de CA y CC
- Sistema de alimentación de tierra AC
- Cargador de batería 40 A - 12V
- Iluminación LED interior y exterior
- Entradas de CA en cada cabina y en la cocina y el salón

Sistema de combustible

- 2 depósitos de combustible (aluminio) con válvulas de interconexión (1170L)
- Recarga de combustible a babor y estribor
- Válvulas de cierre remoto en la cabina de popa

Sistema de agua

- Tanques de agua dulce (330L + 95L - opción)
- Calentador de agua caliente (40L)
- Bomba de presión de agua dulce
- Bomba de sumidero de aguas negras con descarga automática
- Tanque de retención (120L)
- Filtros de ventilación del tanque de retención
- Bombas de descarga sobre la borda para sostener tanques con función de macerador y bomba de salida
- Bombas de achique automáticas con alarma de agua alta (2)
- Bomba de achique manual

Sistemas

- Extintor de incendios en la sala de máquinas con mango manual (Novec 1230)

Construcción

- Casco GRP fabricado a mano
- Cubierta GRP fabricada a mano con contramoldeado
- Gelcoat isoftálico
- Barrera de ósmosis

Equipamiento estándar adicional

- Manuales de usuario y de propietario
- Maletín de Capitán con conjunto de manuales