

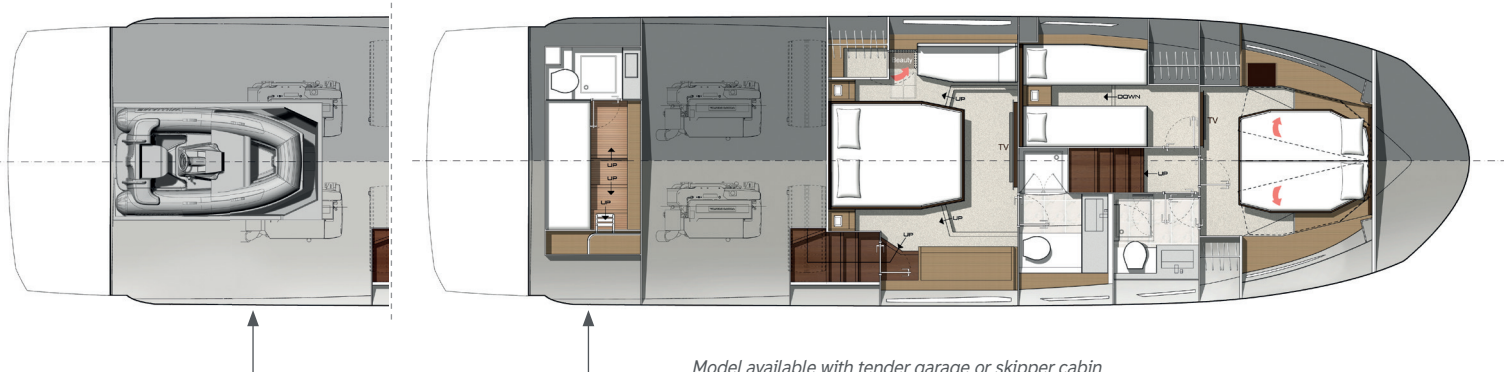
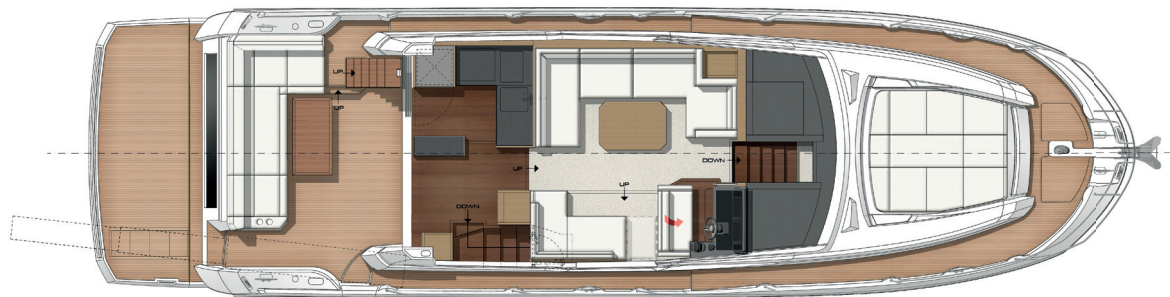
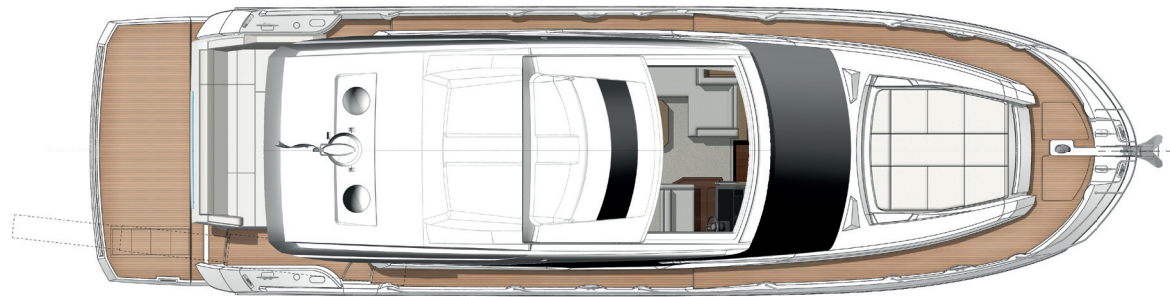


PRESTIGE 520S

Overall length / Longueur hors tout	52'10"	16,11 m
Overall beam / Bau maxi	14'8"	4,49 m
Draft / Tirant d'eau	3'5"	1,05 m
Light displacement / Déplacement léger	34 308 Lbs	15 562 kg
Fuel capacity / Capacité carburant	343 US gal	1 300 L
Water capacity / Capacité eau	168 US gal	636 L
Hot water heater capacity / Capacité ballon d'eau chaude	16 US gal	60 L
Accommodation / Couchages	6 + 1	
Category / Catégorie	B-12 / C-14	
Engine / Motorisation	Volvo 2 x IPS 600 - D6 - 440 HP / CV Volvo 2 x IPS 650 - D6 - 480 HP / CV	

Connected boat technology. Equipped with **sear@apps**

CONNECT YOUR BOAT FREE YOUR MIND



Model available with tender garage or skipper cabin

ESPAÑOL / Equipamiento de serie

Tapicería

- Tapicería Iron
- Tapicería Dolce

Carpintería

- Carpintería interior robele blanco

Cubierta

- Herraje de estrave con balancín para ancla de puesto
- Tope del ancla
- Molinete eléctrico con control remoto con cable en taquilla de anclaje (24V)
- Contador de cadena y controles de molinete en el timón
- Armario de ancla con espacio para almacenamiento de las defensas
- Tacos de acero inoxidable (10)
- Pasamanos de acero inoxidable
- Listón de acero inoxidable

Plataforma de baño

- Plataforma de baño de teca
- Ducha de agua caliente y fría
- Escalerilla de baño de acero inoxidable

Cockpit

- Zona de asientos en forma de L
- Suelo de la cabina de teca
- Escotilla de acceso a la sala de máquinas con puntales de gas
- Puerta de seguridad del travesaño
- Puerta lateral en la brazola
- 2 altavoces marinos estéreo
- Iluminación LED superior
- Iluminación LED de cortesía

Sport Top

- Apertura de techo GRP eléctrico con ventanas integradas con persianas

Estación interior del timón

- Asientos deportivos con doble timón Dolce / Mineral grey
- Consola de timón con acelerador del motor y joystick de maniobra, instrumentación completa del motor, brújula y portavasos
- Limpiaparabrisas con ajuste intermitente y arandelas
- Desempañador del parabrisas
- Enchufes USB
- Bocina

Salón

- Asiento de sofá en forma de U
- Mesa barnizada en base de acero inoxidable
- Sofá
- Puerta lateral deslizante a estribor
- Persianas plisadas en ventana lateral
- Pasamanos forrados en cuero Foglizzo
- Suelo de cubierta principal Fortezza
- Radio / CD / MP3 con Bluetooth en el salón
- 2 altavoces estéreo

Cocina

- Fregaderos en acero inoxidable
- Grifo mezclador con rociador extraíble
- Combo de microondas-grill*
- Placa inducción 3 zonas
- Encimera de Corian Venaro White
- Refrigerador voltaje dual (178L)
- Congelador voltaje dual (42L)
- Cubo de la basura
- Cajones y armarios de almacenamiento
- Isla de cocina con almacenamiento
- Laca gris en los frentes de la cocina
- Suelo Fortezza

Cabina propietario

- Acceso independiente a través de una escalera privada
- Cama doble (200 cm x 160 cm)
- 2 lámparas de lectura

- Mesitas de noche con almacenamiento
- Armario grande con estantería
- Armario de almacenamiento
- Sofá
- Ventanas panorámicas laterales con persianas y aperturas
- Juego de alfombras extraíbles
- Enchufes de CA y USB
- Baño en cabina
- Encimeras y lavabo de Corian
- Dispensador de jabón y portacepillos
- Compartimiento de ducha separado
- Inodoros eléctricos de agua dulce
- Ventilador extractor
- Enchufe AC
- Apertura babor

Cabina VIP

- Cama doble transformable en 2 camas individuales (200 cm x 156 cm)
- 2 lámparas de lectura
- Armario grande con estantería
- Ventanas panorámicas laterales con persianas, visillo y aperturas
- Claraboya superior con escotilla de apertura con cortina / mosquitera
- Juego de alfombras extraíbles
- Enchufes de CA y USB
- Baño en cabina
- Encimeras y lavabo de Corian
- Dispensador de jabón y portacepillos
- Compartimiento de ducha separado
- Inodoros eléctricos de agua dulce
- Ventilador extractor
- Enchufe AC
- Apertura babor

Camarote de invitado

- 2 camas individuales transformables en cama doble (192 cm x 62 cm)
- Lámpara de lectura
- Mesita de noche con almacenamiento
- Armario grande con estantería
- Ventanas panorámicas laterales con persianas, visillo y aperturas
- Juego de alfombras extraíbles
- Enchufes de CA y USB

Alojamiento de tripulación - Opcional

- Litera individual (200 cm x 70 cm)
- Armario de almacenamiento
- Cuarto de baño con WC, lavabo y ducha
- Tanque de retención adicional (50L)
- Ventana grande en el travesaño con persianas
- Acceso a la puerta de tripulación desde la cabina

Propulsión

- Sistema Joystick para IPS
- IPS Nibral doble propulsión
- Dirección electrónica asistida
- Controles electrónicos del motor y aceleradores en cada timón
- Función de palanca única y control de crucero
- Filtros de agua de mar de bronce
- Sistema de ventilación de aire forzado para la sala de máquinas

Sistema eléctrico

- Batería (24V) - Motor (100 A/h)
- Banco de baterías (24V) - Compartimento (280 A/h)
- Banco de baterías con interruptor de cruce al timón
- Seanapps: caja conectada + aplicación móvil para controlar la seguridad, los datos de navegación, el mantenimiento y el confort a bordo
- Pantalla gráfica táctil para niveles de batería, fuentes de CA, iluminación y niveles de tanque
- Interruptores de batería remotos
- Distribución centralizada y cajas de interruptores para sistemas de CA y CC
- Sistema de alimentación de tierra AC
- Cargadores de batería dobles (2 x 40A - 24V)

- Iluminación LED interior y exterior con interruptores de atenuación
- Entradas de CA en cada cabina y en la cocina y el salón

Sistema de combustible

- 2 depósitos de combustible (aluminio) con válvulas de interconexión (1300L)
- Recarga de combustible a babor y estribor con válvula de cruce
- Válvulas de cierre remoto en la cabina de popa

Sistema de agua

- Tanques de agua dulce (636L)
- Calentador de agua caliente (60L)
- Bomba de presión de agua dulce
- Bomba de sumidero de aguas negras con descarga automática
- Tanque de retención (170L)
- Filtros de ventilación del tanque de retención
- Bombas de descarga sobre la borda para sostener tanques con función de macerador y bomba de salida
- 3 Bombas de achique automáticas con alarma de agua alta
- Bomba de achique manual

Sistemas

- Extintores automáticos en la sala de máquinas con control manual en cada timón (Novec 1230)

Construcción

- Casco infundido GRP con largueros longitudinales infundidos
- Cubierta infundida GRP con contramoldeado
- Gelcoat isoftático
- Barrera de ósmosis

Equipamiento estándar adicional

- Manuales de usuario y de propietario
- Maletín de Capitán con conjunto de manuales