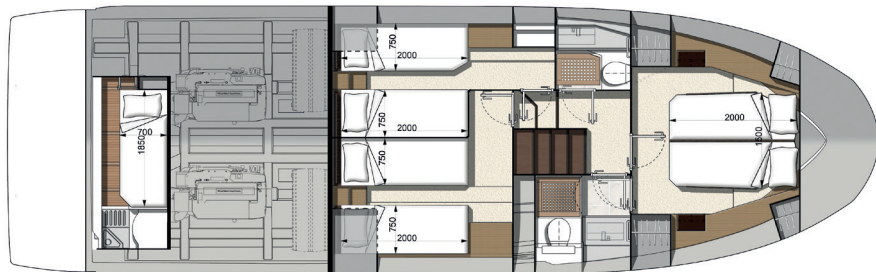
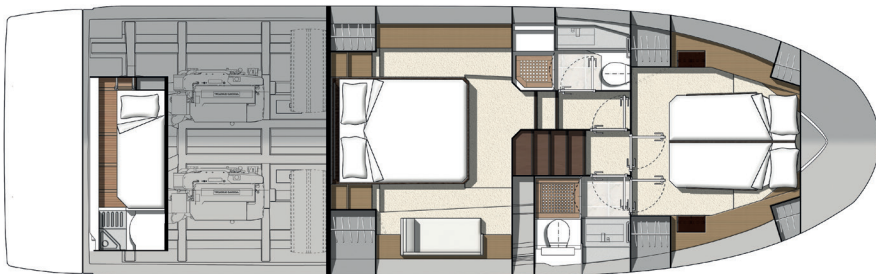
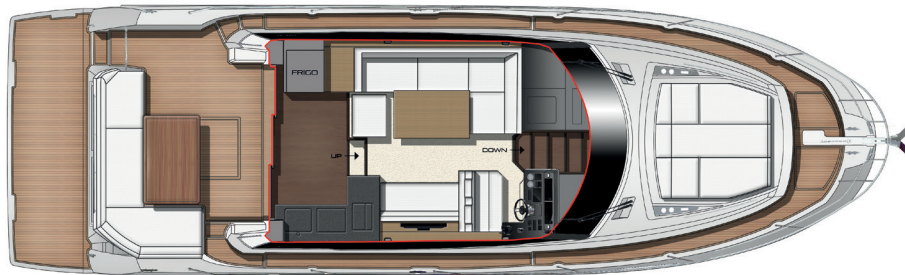
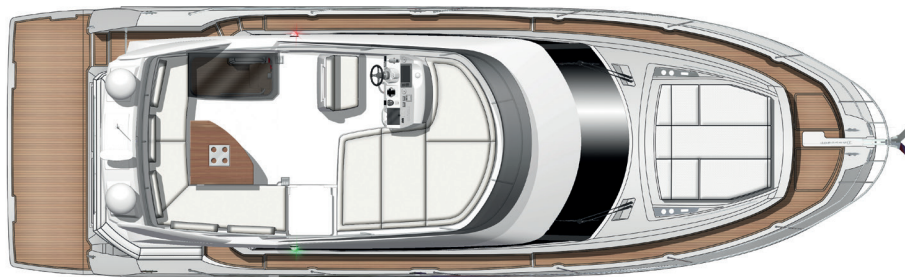




PRESTIGE 460

Overall length / Longueur hors tout	46'10"	14,29 m
Overall beam / Bau maxi	14'1"	4,30 m
Draft / Tirant d'eau	3'5"	1,05 m
Light displacement / Déplacement léger	27 780 Lbs	12 601 kg
Fuel capacity / Capacité carburant	328 US gal	1 240L
Water capacity / Capacité eau	155 US gal	586L
Hot water heater capacity / Capacité ballon d'eau chaude	11 US gal	40L
Accommodation / Couchages	6 + 1	
Category / Catégorie	B - 10 / C - 12	
Engine / Motorisation	Volvo 2 x IPS 500 - D6 - 380 HP / CV Volvo 2 x IPS 600 - D6 - 440 HP / CV	



Model available with 2 or 3 staterooms

FRANÇAIS / Équipement standard

Selleries

- Selleries extérieures Glacier
- Selleries intérieures Martin Weiss

Boiseries

- Boiseries intérieure Chêne grisé

Pont

- Ferrure d'étrave inox
- Butée d'ancre
- Guindeau électrique (12V) avec télécommande branchée dans le coffre à ancre
- Baie à mouillage avec espace dédié pour les pare-battages
- Taquets en inox (6)
- Mains-courantes en inox
- Liston en inox
- Bain de soleil avant

Plateforme de bain

- Plateforme de bain en teck
- Douche eau chaude / froide
- Échelle inox encastrée

Cockpit

- Banquette en L
- Sol en teck
- Escalier de fly avec marches en résine coulée
- Trappe d'accès à la salle des machines sur vérin
- Portillon de sécurité
- 2 haut-parleurs Marine
- LED au plafond

Flybridge

- Console de pilotage avec commande moteurs et joystick, compas, prise (12V) et vide-poches
- Banquette de poste de pilotage
- Balcons en inox
- Pare-brise
- Salon
- Table
- Bain de soleil avec dossiers réglables
- Arceau polyester avec emplacements pour antennes et radar
- 2 haut-parleurs

Poste de pilotage intérieur

- Console de pilotage avec commande moteurs et joystick, équipement moteur complet, compas et porte-gobelets
- Banquette de pilotage 2 places Espresso
- Essuie-glaces avec réglage intermittent et lave-glace
- Désentassement du pare-brise
- Prises USB
- Avertisseur sonore

Salon

- Canapé en U
- Table en bois vernis sur pied inox
- Canapé
- Meuble de rangement / Meuble TV à tribord
- Stores pour vitrages latéraux
- Mains courantes gainées en cuir FOGLIZZO
- Plancher Fortezza
- Radio Bluetooth dans le salon
- 2 haut-parleurs

Cuisine

- Éviers inox
- Mitigeur
- 3 plaques de cuisson au gaz
- Plan de travail Corian
- Réfrigérateur double tension (174L)
- Congélateur double tension (16L)
- Poubelle

- Tiroirs et armoires de rangement
- Plancher Fortezza

Cabine propriétaire

- Lit double (200 cm x 160 cm)
- Tables de nuit avec rangement
- Grande penderie avec étagères
- Meuble de rangement
- Canapé
- Coiffeuse avec miroir
- Fenêtres panoramiques avec stores et hublots ouvrants
- Ensemble moquettes amovibles
- Prise électrique et USB
- Salle d'eau attenante
- Vasque en pierre de synthèse
- Porte savon et porte brosse à dents
- Douche séparée
- WC électriques à eau douce
- VMC
- Prise électrique
- Hublot ouvrant

Cabine VIP

- Lit double convertible en 2 lits simples (200 cm x 150 cm)
- Grande penderie avec étagères
- Fenêtres panoramiques avec stores et hublots ouvrants
- Puits de lumière avec panneau ouvrant et store
- Ensemble moquettes amovibles
- Prise électrique et USB
- Salle d'eau attenante avec un accès direct
- Vasque en pierre de synthèse
- Porte savon et porte brosse à dents
- Douche séparée
- WC électriques à eau douce
- VMC
- Prise électrique
- Hublot ouvrant

Cabine marin - Option

- Lit simple (185 cm x 70 cm)
- Penderie avec rangements
- Salle de bain séparée avec toilettes, évier et douche
- Réservoir à eaux noires supplémentaire (50L)
- Grande fenêtre avec store sur tableau arrière
- Porte d'accès via le cockpit

Propulsion

- Joystick de direction pour IPS
- Doubles hélices Nibral IPS
- Direction assistée électronique
- Commandes électroniques moteur à chaque poste de pilotage
- Mode mono levier, régulateur de vitesse, ordinateur de bord et vitesse lente
- Filtre à eau de mer en bronze
- Ventilation forcée pour la salle des machines

Système électrique

- Parc batteries (12V) - Moteur (220 A/h)
- Parc batteries (12V) - Domestique (460 A/h)
- Interrupteur de couplage batteries
- Écran tactile pour les niveaux de batterie, les sources de courant, l'éclairage et les niveaux de réservoirs
- Interrupteur de batterie à distance
- Boîtiers de distribution et disjoncteurs centralisés pour les systèmes à courant alternatif et continu
- Prise de quai (220V)
- Chargeur (2 x 25A - 12V)
- Éclairage LED intérieur et extérieur
- Prises électriques dans chaque cabine, dans la cuisine et le salon

Système de carburant

- 2 réservoirs à carburant (aluminium) avec valves d'interconnexion (1240L)
- Remplissage du carburant à bâbord et tribord avec soupape croisée
- Vannes d'arrêt à distance dans la cabine arrière

Système d'eau

- Réservoir d'eau douce (586L)
- Chauffe-eau (40L)
- Pompe à eau douce
- Pompe à eaux grises avec décharge automatique
- Réservoir à eaux noires (120L)
- Filtres sur events des réservoirs à eaux noires
- Évacuation à la mer par macérateur pour eaux noires et vidange de pont
- Pompes de cale automatiques avec alarme (2)
- Pompe de cale manuelle

Systèmes

- Extincteurs dans la salle des machines avec poignée manuelle (Novec 1230)

Construction

- Coque en polyester
- Pont en polyester avec contre-moule
- Gelcoat isophtalique
- Barrière d'osmose

Autres équipements

- Manuel propriétaire et utilisateur
- Mallette pour le propriétaire avec manuels