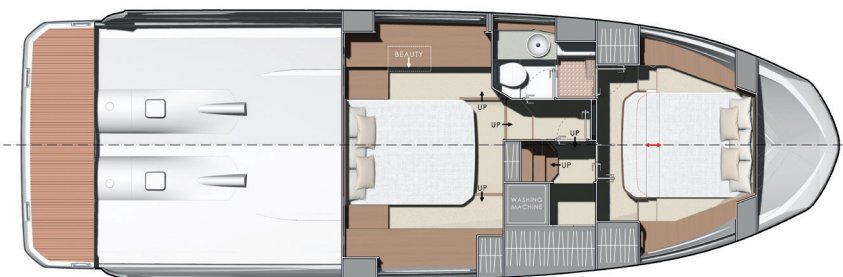
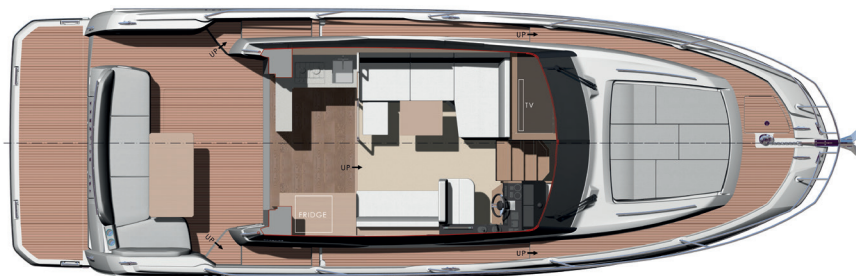
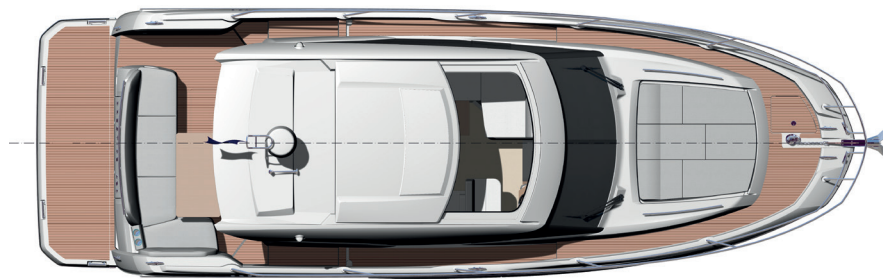




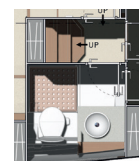
# PRESTIGE 420S

Overall length / Longueur hors tout	42'10"	13,06 m
Overall beam / Bau maxi	13'5"	4,10 m
Draft / Tirant d'eau	3'7"	1,10 m
Light displacement / Déplacement léger	22 401 Lbs	10 161 kg
Fuel capacity / Capacité carburant	309 US gal	1 170 L
Water capacity / Capacité eau	87 US gal + 25 US gal	330 L + 95 L
Hot water heater capacity / Capacité ballon d'eau chaude	11 US gal	40 L
Accommodation / Couchages	4	
Category / Catégorie	B - 10 / C - 12	
Engine / Motorisation	Cummins 2 x QSB 6.7 - 380 HP / CV - V-Drive Cummins 2 x QSB 6.7 - 425 HP / CV - V-Drive	

Connected boat technology. Equipped with **sea@apps**  
CONNECT YOUR BOAT FREE YOUR MIND



Model available with walk-in-closet or bathroom



## DEUTSCH / Standardausrüstung

**Polster**

- Polster Iron
- Polster Dolce

**Interieur**

- Innenausbau in Weisser Eicher

**Deck**

- Edelstahl-Stevesbeschlag mit Ankerrolle
- Ankerstopper
- Elektrische Ankerwinde mit festverdrahtete Fernbedienung in Ankerkasten (12V)
- Ankerkasten mit separatem Raum für Fender
- Edelstahlklampen (6)
- Edelstahl-Handläufe
- Edelstahl-Scheuerleiste
- Staufach achtern mit zweifachem Zugang (Cockpit und Deck)

**Badedeck**

- Badedeck
- Warm- und Kaltwasserdusche
- Edelstahl-Badeleiter

**Cockpit**

- L-förmiger Sitzbereich
- Zugangsluke zum Motorraum mit Gasdruckfedern
- Hecksicherheitsklappe
- 2 Maritim-Stereolautsprecher
- LED-Deckenbeleuchtung

**Sport Top**

- Elektrisches bewegliches GFK-Dach

**Innensteuerstand**

- Steuersitz mit klappbarer Rückenlehne Dolce / Mineral grey
- Steuerkonsole mit Motorreglern, volle Motorinstrumentierung, Kompass und Getränkehalter
- Frontscheibenwischer mit Intervallregelung und Waschanlage
- Frontscheibenheizung
- USB-Anschlüsse
- Signalhorn

**Salon**

- U-förmiger Sofasitzbereich
- Lackierter Tisch auf Edelstahlsockel
- Sofa
- Seitenfenster mit Faltjalousien
- Handläufe bezogen mit Leder von Foglizzo
- Fortezza-Boden
- Radio/CD/MP3 mit Bluetooth im Salon
- 2 Stereolautsprecher

**Pantry**

- Edelstahlbecken
- Mischbatterie
- Venaro White Corian-Arbeitsfläche
- 2-flammiger Gasherd
- Kühlschrank für zwei Spannungen (113L)
- Gefrierschrank für zwei Spannungen (17L)
- Mülleimer
- Schubladen und Schränke
- Umlaufende Pantry mit Cockpit-Bar
- Grauer Lack auf den Küchenfronten
- Fortezza-Boden

**Eigenerkabine**

- Doppelbett (200 cm x 165 cm)
- 2 Leselampen
- Nachttische mit Stauraum
- Großer Schrank mit Regalfächern
- Stauschrank
- Frisiertisch mit Spiegel
- Panoramaseitenfenster mit Jalousien und Öffnungen
- Herausnehmbarer Teppichboden
- WS-Steckdosen und USB-Anschlüsse
- Integriertes Badezimmer
- Massive Platte und Waschbecken
- Seifenschale und Zahnbürstenhalter

- Separate Duschkabine
- Elektrisch betriebene Frischwassertoiletten
- WS-Steckdose
- Öffnung

**VIP-Kabine**

- Doppelbett (200 cm x 165 cm)
- 2 Leselampen
- Großer Schrank mit Regalfächern
- Große Seitenfenster mit Jalousien und Öffnungen
- Decks Luke zum Öffnen mit Jalousie/Fliegengitter
- Herausnehmbarer Teppichboden
- WS-Steckdosen und USB-Anschlüsse

**Begehbarer Schrank / Wäscheraum**

- Auf der steuerbordseite der Treppe befindlich und beinhaltet Staubboxen, einen grossen Kleiderschrank und hohen Spiegel

**Antrieb**

- Doppelmotor mit V-Drive-Getriebe
- Elektronische Motorbedienelemente und -regler an jedem Steuerstand
- Bronze-Seewassersiebe
- Zwangslüftung für Maschinenraum

**Elektrik**

- Batteriebank (12V) - Motor (200 Ah)
- Batteriebank (12V) - Bordstrom (230 Ah)
- Batteriebank-Verbindungsschalter am Steuerstand
- Seanaps : Smart-box mit WEB Anbindung + mobile App für Sicherheitskontrolle, elektronisches Logbuch, Wartungsintervalle und Komfort an Bord
- Zentrale Verteil- und Sicherungskästen für WS- und GS-Systeme
- WS-Landstromsystem
- Batterieladegerät (40 A - 12 V)
- LED-Innen-/Außenbeleuchtung
- WS-Steckdosen in jeder Kabine und in Pantry und Salon

**Kraftstoffanlage**

- 2 Kraftstofftanks (Aluminium) mit Verbindungsventilen (1170L)
- Kraftstofftankstutzen an Back-/Steuerbord
- Absperrventile mit Fernsteuerung in der Achterkabine

**Wassersystem**

- Frischwassertanks (330L + 95L - option)
- Boiler (40L)
- Frischwasser-Druckpumpe
- Grauwasser-Sumpfpumpe mit automatischer Entleerung
- Schmutzwassertank (120L)
- Filter an Abläufen der Schwarzwassertanks
- Bordentleerungspumpen für Schmutzwassertanks mit Zerkleinerungsfunktion und Decksabpumpung
- 2 Automatische Bilgenpumpe mit Hochwasserstand-Alarm
- Bilgenhandpumpe

**Systeme**

- Feuerlöscher im Maschinenraum mit manuellem Ziehgriff (Novec 1230)

**Konstruktion**

- GFK-Rumpf im Handauflegeverfahren
- GFK-Deck im Handauflegeverfahren mit Gegenform
- Isophthal-Gelcoat
- Osmoseschutz

**Zusätzliche Standardausrüstung**

- Bediener- und Eignerhandbücher
- Schiffsführermappe mit Handbüchersatz