

Sportfly

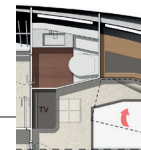
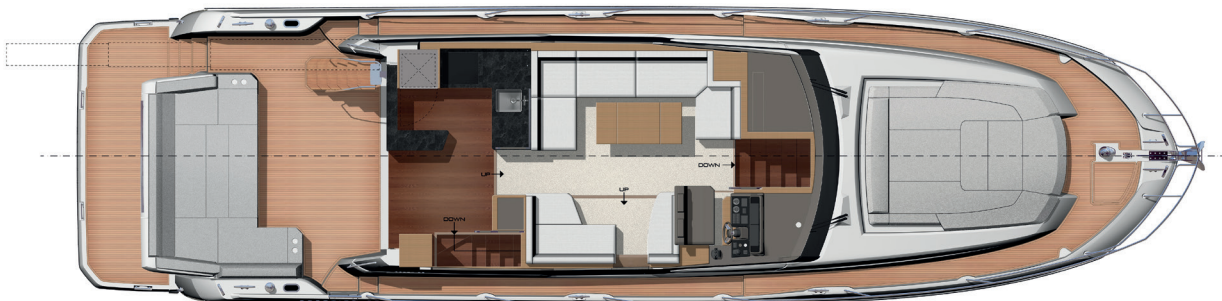
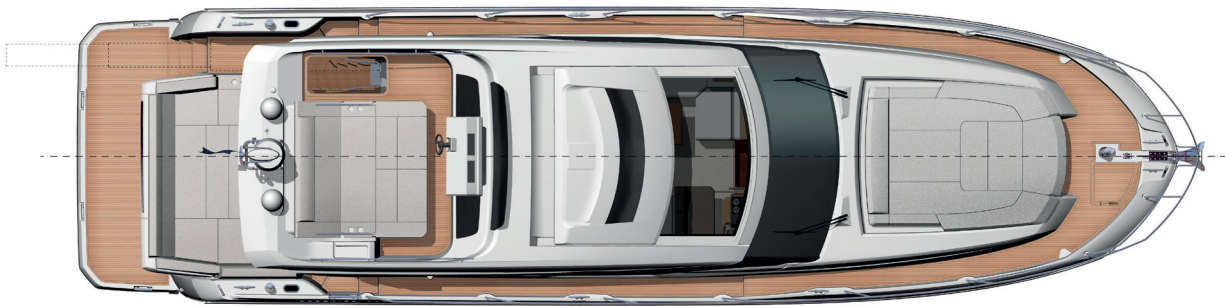
PRESTIGE 590S



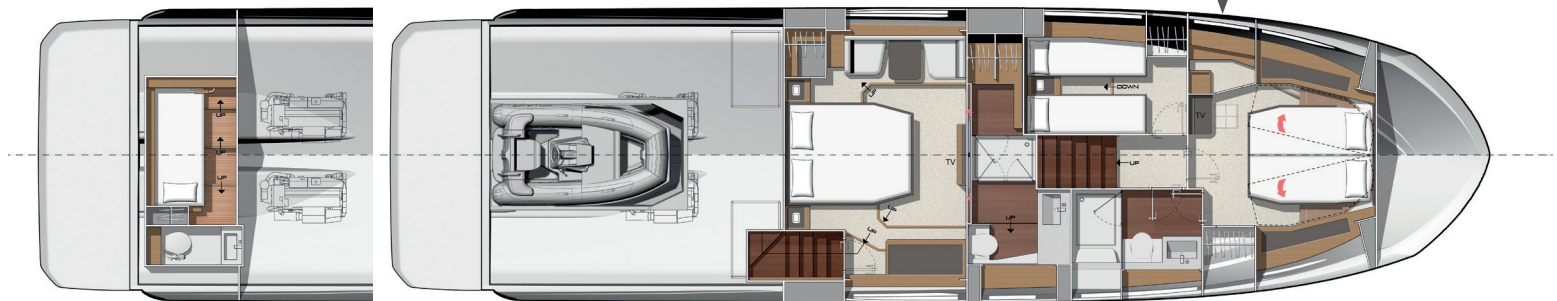
Overall length / Longueur hors tout	61'4"	18,7 m
Overall beam / Bau maxi	15'11"	4,84 m
Draft / Tirant d'eau	4'5"	1,35 m
Light displacement / Déplacement léger	42 368 Lbs	19 218 kg
Fuel capacity / Capacité carburant	581 US gal	2 200 l
Water capacity / Capacité eau	201 US gal	760 l
Hot water heater capacity / Capacité ballon d'eau chaude	16 US gal	60 l
Accommodation / Couchages	6 + 1	
Category / Catégorie	B - 12 / C - 14	
Engine / Motorisation	Cummins 2 X QSC 8.3 - 600 HP / CV - V-Drive Cummins 2 x QSC 8.3 - 600 HP / CV - ZEUS	

Connected boat technology. Equipped with **sear@apps**

CONNECT YOUR BOAT FREE YOUR MIND



*Model available with walk-in closet or bathroom



Model available with tender garage or skipper cabin

FRANÇAIS / Équipement standard

Selleries

- Selleries extérieures Glacier
- Selleries intérieures Martin Weiss

Boiseries

- Boiserie intérieure Chêne grisé

Pont

- Ferrure d'étrave inox
- Butée d'ancre
- Guindeau électrique avec télécommande branchée dans le coffre à ancre (24V)
- Commande guindeau au poste de pilotage et au flybridge
- Baie à mouillage avec espace dédié pour les pare-battages
- Taquets en inox (10)
- Mains-courantes en inox
- Liston en inox
- Sièges à l'avant

Plateforme de bain

- Plateforme de bain en teck
- Douche eau chaude/froide
- Échelle inox encastrée

Cockpit

- Banquette en L
- Sol en teck
- Escalier de fly
- Trappe d'accès à la salle des machines sur vérin
- Portillon de sécurité
- Porte latérale
- 2 haut-parleurs Marine
- LED au plafond

Sportfly

- Grand toit ouvrant électrique
- Console de pilotage avec commande moteurs et joystick, compas, prise 12V, porte-gobelets et vide-poches
- Balcons en inox
- Bain de soleil avec dossiers réglables
- Arceau polyester avec emplacements pour antennes et radar
- 2 haut-parleurs

Poste de pilotage intérieur

- 2 sièges de pilotage modèle sport en simili cuir Sea oyster / Gris minéral
- Console de pilotage avec commande moteurs et joystick, équipement moteur complet, compas et porte-gobelets
- Essuie-glaces avec réglage intermittent et lave-glacé
- Désembuage du pare-brise
- Prises USB
- Avertisseur sonore

Salon

- Canapé en U
- Table en bois vernis sur pied inox
- Canapé
- Porte latérale à tribord
- Stores pour vitrages latéraux
- Mains courantes gainées en cuir FOGLIZZO
- Plancher Fortezza
- Radio Bluetooth dans le salon
- 2 haut-parleurs

Cuisine

- Éviers inox
- Mitigeur avec douchette
- Combiné micro-ondes / grill*
- 3 plaques de cuisson à induction
- Hotte
- Plan de travail Corian
- Réfrigérateur double tension (178L)
- Congélateur double tension (42L)
- Poubelle
- Tiroirs et armoires de rangement

- Cuisine ouverte avec bar sur le cockpit
- Plancher Fortezza

Cabine propriétaire

- Accès indépendant via escalier privé
- Lit double (198 cm x 160 cm)
- 2 lampes de lecture
- Tables de nuit avec rangement
- Grande penderie avec étagères
- Dressing avec étagères
- Meuble de rangement
- Coiffeuse avec miroir et 2 fauteuils
- Fenêtres panoramiques avec stores, voilages et hublots ouvrants
- Ensemble moquettes amovibles
- Prise électrique et USB
- Salle d'eau attenante avec double accès
- Vasque en Corian
- Porte savon et porte brosse à dents
- Douche séparée
- WC électriques à eau douce
- Prise électrique
- Hublot ouvrant

Cabine VIP

- Lit double convertible en 2 lits simples (204 cm x 156 cm)
- 2 lampes de lecture
- Grande penderie avec étagères
- Dressing avec étagères
- Coiffeuse avec miroir et pouf
- Fenêtres panoramiques avec stores, voilages et hublots ouvrants
- Puits de lumière avec panneau ouvrant et store électrique
- Ensemble moquettes amovibles
- Prise électrique et USB
- Salle d'eau attenante avec un accès direct
- Vasque en Corian
- Porte savon et porte brosse à dents
- Douche séparée
- WC électriques à eau douce
- VMC
- Prise électrique
- Hublot ouvrant

Cabine invités

- 2 lits simples convertibles en lit double (194 cm x 63 cm)
- Lampe de lecture
- Tables de nuit avec rangements
- Grande penderie avec étagères
- Fenêtres panoramiques avec stores, voilages et hublots ouvrants
- Ensemble moquettes amovibles
- Prise électrique et USB

Cabine marin - Option

- Lit simple (198 cm x 81 cm)
- Penderie avec rangements
- Salle de bain séparée avec toilettes, évier et douche
- Réservoir à eaux noires supplémentaire (50L)
- Grande fenêtre avec store sur tableau arrière
- Porte d'accès via le cockpit

Propulsion**Propulsion - Ligne d'arbre**

- Transmission V-Drive
- Commandes électroniques moteur à chaque poste de pilotage
- Filtre à eau de mer en bronze
- Ventilation forcée pour la salle des machines

Propulsion - Pod Zeus

- Transmission ZEUS
- Direction assistée électronique
- Commandes électroniques moteur à chaque poste de pilotage
- Joystick de direction ZEUS
- Ancre virtuelle Skyhook
- Pilote automatique
- Filtre à eau de mer en bronze
- Ventilation forcée pour la salle des machines

Système électrique

- Parc batteries (24V) - Moteur (120 A/h)
- Parc batteries (24V) – Domestique (420 A/h)
- Interrupteur de couplage batteries
- Seanapps : boîtier connecté + application mobile pour contrôle de la sécurité, des données de navigation, de maintenance et de confort à bord
- Ecran tactile pour les niveaux de batterie, les sources de courant, l'éclairage et les niveaux de réservoirs
- Interrupteur de batterie à distance
- Boîtiers de distribution et disjoncteurs centralisés pour les systèmes à courant alternatif et continu
- Prise de quai (220 V)
- Chargeur (2 x 40A - 24V)
- Eclairage LED intérieur et extérieur avec variateurs de lumière
- Prises électriques dans chaque cabine, dans la cuisine et le salon

Système de carburant

- 2 réservoirs à carburant (aluminium) avec valves d'interconnexion (2200L)
- Remplissage du carburant à bâbord et tribord avec soupape croisée
- Vannes d'arrêt à distance dans la descente arrière

Système d'eau

- Réservoir d'eau douce (760L)
- Chauffe-eau (60L)
- Pompe à eau douce
- Pompe à eaux grises avec décharge automatique
- Réservoir à eaux noires (170L)
- Filtres sur events des réservoirs à eaux noires
- Évacuation à la mer par macérateur pour eaux noires et vidange de pont
- 4 Pompes de cale automatiques avec alarme
- Pompe de cale manuelle

Systèmes

- Extincteurs automatiques dans la salle des machines avec contrôle à chaque poste de pilotage (Novec 1230)

Construction

- Coque et varangue en infusion
- Pont infusé avec contre-moule
- Gelcoat isophtalique
- Barrière d'osmose

Autres équipements

- Manuel propriétaire et utilisateur
- Mallette pour le propriétaire avec manuels