

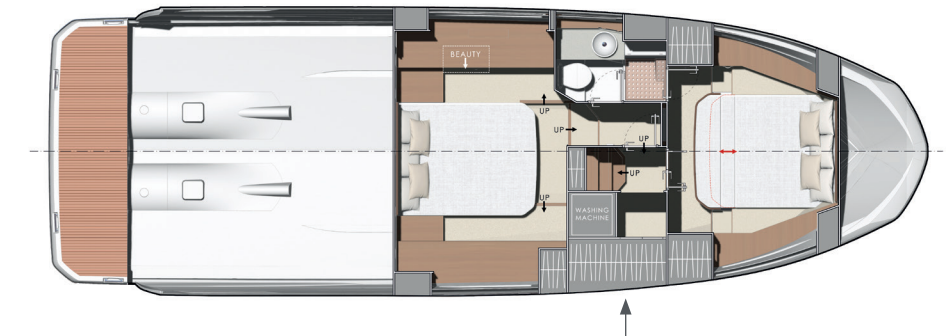
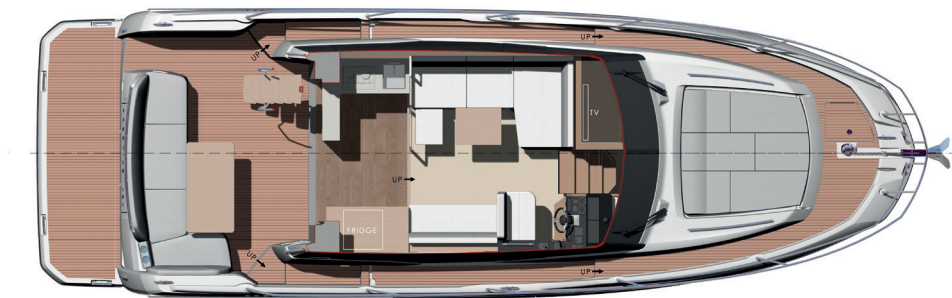
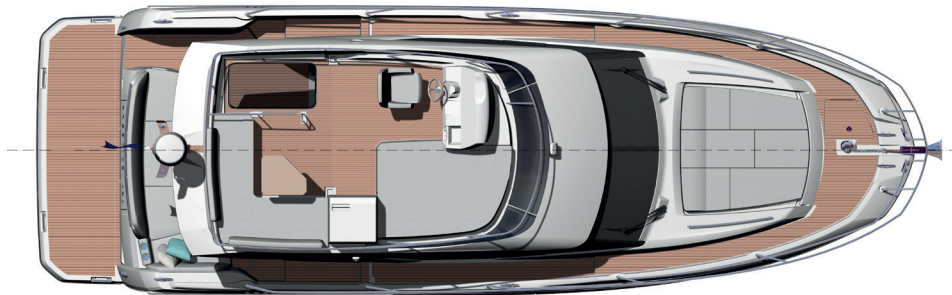


PRESTIGE 420

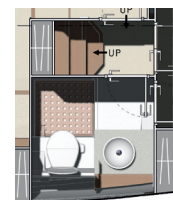
Overall length / Longueur hors tout	42'10"	13,06 m
Overall beam / Bau maxi	13'5"	4,1 m
Draft / Tirant d'eau	3'7"	1,10 m
Light displacement / Déplacement léger	22 928 Lbs	10 400 kg
Fuel capacity / Capacité carburant	309 US gal	1 170 l
Water capacity / Capacité eau	87 US gal + 25 US gal (option)	330L + 95L (option)
Hot water heater capacity / Capacité ballon d'eau chaude	11 US gal	40 l
Accommodation / Couchages	4	
Category / Catégorie	B - 10 / C - 12	
Engine / Motorisation	CUMMINS 2 x QSB 6.7 - 380 HP / CV - V-Drive CUMMINS 2 x QSB 6.7 - 425 HP / CV - V-Drive	

Connected boat technology. Equipped with **seawapps**

CONNECT YOUR BOAT FREE YOUR MIND



Model available with walk-in-closet or bathroom



DEUTSCH / Standardausrüstung

Polster

- Polster Glacier
- Polster Marlin Weiss

Interieur

- Interieur eiche grau

Deck

- Edelstahl-Stevesbeschlag mit Ankerrolle
- Ankerstopper
- Elektrische Ankerwinde mit festverdrahtete
- Fernbedienung in Ankerkasten (12V)
- Ankerkasten mit separatem Raum für Fender
- Edelstahlklampen (6)
- Edelstahl-Handläufe
- Edelstahl-Scheuerleiste
- Staufach achtern mit zweifachem Zugang (Cockpit und Deck)

Badedeck

- Badedeck
- Warm- und Kaltwasserduusche
- Edelstahl-Badeleiter

Cockpit

- L-förmiger Sitzbereich
- Fly-Treppe mit Stufen aus Gießharz
- Zugangsluke zum Motorraum mit Gasdruckfedern
- Hecksicherheitsklappe
- 2 Maritim-Stereolautsprecher
- LED-Deckenbeleuchtung

Flybridge

- Steuerkonsole mit Motorregler, Kompass, und Staufach
- Steuersitz
- Edelstahlreling
- Plexiglas-Frontscheibe
- Sitzbereich
- Tisch
- Sonnendeck mit verstellbaren Rückenlehnen
- 2 Maritim-Stereolautsprecher

Innensteuerstand

- Steuerkonsole mit Motorreglern, volle Motorinstrumentierung, Kompass und Getränkehalter
- Steuersitz mit klappbarer Rückenlehne Espresso
- Frontscheibenwischer mit Intervallregelung und Waschanlage
- Frontscheibenheizung
- USB-Anschlüsse
- Signalhorn

Salon

- U-förmiger Sofasitzbereich
- Lackierter Tisch auf Edelstahlsockel
- Sofa
- Seitenfenster mit Faltjalousien
- Handläufe bezogen mit Leder von Foglizzo
- Fortezza-Boden
- Radio / CD / MP3 mit Bluetooth im Salon
- 2 Stereolautsprecher

Pantry

- Edelstahlbecken
- Mischbatterie
- 2-flammiger Gasherd
- Kühlschrank für zwei Spannungen (113L)
- Gefrierschrank für zwei Spannungen (17L)
- Mülleimer
- Schubladen und Schränke
- Umlaufende Pantry mit Cockpit-Bar
- Fortezza-Boden

Eigenerkabine

- Doppelbett (200 cm x 165 cm)
- 2 Leselampen
- Nachttische mit Stauraum
- Großer Schrank mit Regalfächern
- Stauschrank
- Frisiertisch mit Spiegel
- Panorama Fenster mit Jalousie, Gardienen und zu

- öffnenden Bullaugen
- Herausnehmbarer Teppichboden
- WS-Steckdosen und USB-Anschlüsse
- Integriertes Badezimmer
- Seifenschale und Zahnbürstenhalter
- Massive Platte und Waschbecken
- Seifenschale und Zahnbürstenhalter
- Separate Duschkabine
- Elektrisch betriebene Frischwassertoiletten
- WS-Steckdose
- Öffnung

VIP-Kabine

- Doppelbett (200 cm x 165 cm)
- 2 Leselampen
- Großer Schrank mit Regalfächern
- Panorama Fenster mit Jalousie, Gardienen und zu öffnenden Bullaugen
- Decks Luke zum Öffnen mit Jalousie / Fliegengitter
- Herausnehmbarer Teppichboden
- WS-Steckdosen und USB-Anschlüsse

Begehbarer Schrank / Wäscherraum

- Auf der steuerbordseite der Treppe befindlich und beinhaltet Staubboxen, einen grossen Kleiderschrank und hohen Spiegel

Antrieb

- Doppelmotor mit V-Drive-Getriebe
- Elektronische Motorbedienelemente und -regler an jedem Steuerstand
- Bronze-Seewassersiebe
- Zwangslüftung für Maschinenraum

Elektrik

- Batteriebank (12V) - Motor (200 Y Ah)
- Batteriebank (12V) - Bordstrom (230 Y Ah)
- Batteriebank-Verbindungsschalter am Steuerstand
- Seanaps : Smart-box mit WEB Anbindung + mobile App für Sicherheitskontrolle, elektronisches Logbuch, Wartungsintervalle und Komfort an Bord
- Zentrale Verteil- und Sicherungskästen für WS- und GS-Systeme
- WS-Landstromsystem
- Batterieladegerät (40A - 12 V)
- LED-Innen-/Außenbeleuchtung
- WS-Steckdosen in jeder Kabine und in Pantry und Salon

Kraftstoffanlage

- 2 Kraftstofftanks (Aluminium) mit Verbindungsventilen (1170L)
- Kraftstofftankstutzen an Back-/Steuerbord
- Absperrventile mit Fernsteuerung in der Achterkabine

Wassersystem

- Frischwassertanks (330L + 95L - Option)
- Boiler (40L)
- Frischwasser-Druckpumpe
- Grauwasser-Sumpfpumpe mit automatischer Entleerung
- Schmutzwassertank (120L)
- Filter an Abläufen der Schwarzwassertanks
- Bordentleerungspumpen für Schmutzwassertanks mit Zerkleinerungsfunktion und Decksabpumpung
- Automatische Bilgenpumpe mit Hochwasserstand-Alarm (2)
- Bilgenhandpumpe

Systeme

- Feuerlöscher im Maschinenraum mit manuellem Ziehgriff (Novec 1230)

Konstruktion

- GFK-Rumpf im Handauflegeverfahren
- GFK-Deck im Handauflegeverfahren mit Gegenform
- Isophthal-Gelcoat
- Osmoseschutz

Zusätzliche Standardausrüstung

- Bediener- und Eigenerhandbücher
- Schiffsführermappe mit Handbüchersatz