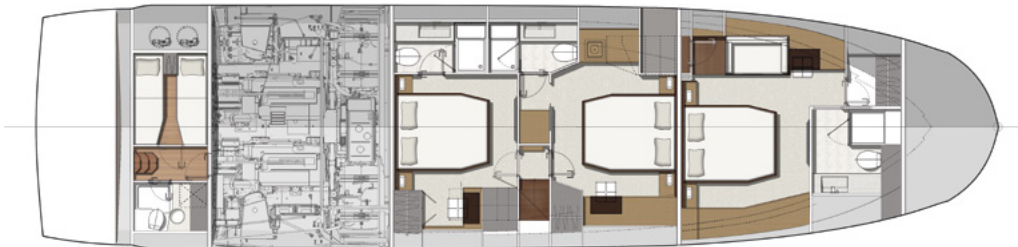
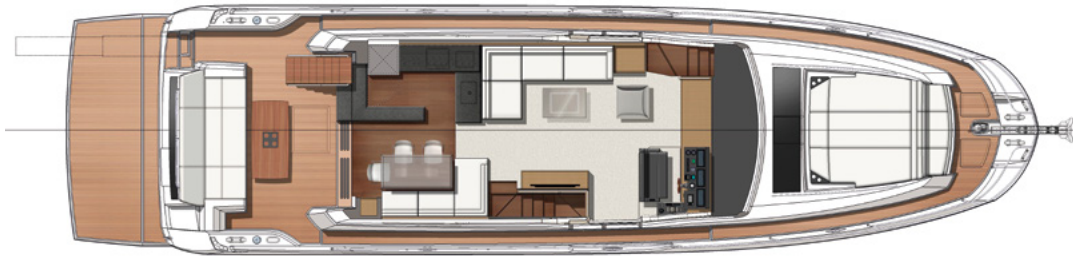
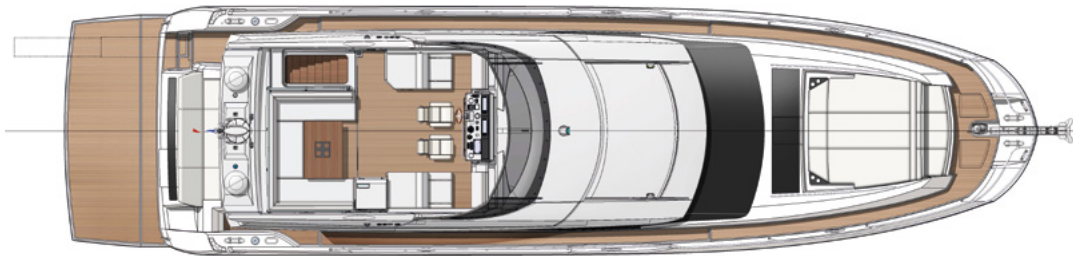




PRESTIGE 680S

Longueur hors tout	70'4"	21,45 m
Bau maxi	17'4"	5,30 m
Tirant d'eau	5'2"	1,58 m
Déplacement lège	67 023 Lbs	30 401 kg
Capacité carburant	911 US gal	3 450 L
Capacité eau	201 US gal	760 L
Capacité ballon d'eau chaude	32 US gal	120 L
Couchages	8 + 2	
Catégorie	B - 14 / C - 18	
Motorisation	Volvo 2 x IPS 1200 - D13 - 900 CV	



FRANÇAIS / Equipement standard

Pont

- Ferrure d'étrave inox
- Butée d'ancre
- Guindeau électrique avec télécommande branchée dans le coffre à ancre (24V)
- Commande guindeau et compteur de chaîne au poste de pilotage et au flybridge
- Baie à mouillage avec espace dédié pour les pare-battages
- Pompe électrique de lavage de pont
- Taquets en inox (12)
- Mains-courantes en inox
- Barre de frottement en inox
- Bain de soleil avant avec matelas
- Sièges à l'avant
- Canopi de bain de soleil rétractable
- LED de courtoisie sur passavants

Plateforme de bain

- Plateforme de bain en teck
- Douche eau chaude/froide
- Echelle inox encastrée

Cockpit

- Banquette relax (bain de soleil avec dossier rabattable)
- Table de cockpit teck avec porte-gobelets
- Sol en teck
- Escalier de fly avec marches en teck
- Trappe d'accès à la salle des machines sur vérin
- Portillon de sécurité
- Porte latérale
- 2 haut-parleurs Marine
- LED au plafond
- LED de courtoisie
- Cabestan électrique pour amarrage (bâbord)
- Pompe électrique de lavage de pont

Sport Fly

- Grand toit ouvrant électrique
- Console de pilotage avec commande moteurs et joystick, compas, prise (12V), porte-gobelets et vide-poches
- Sièges de pilotage
- Balcons en inox
- Salon
- Table en teck
- Bain de soleil avec dossiers réglables
- Arceau polyester avec emplacements pour antennes et radar
- Radio / MP3 avec télécommande
- 2 haut-parleurs
- Cuisine avec évier, rangements, réfrigérateur et grill électrique
- LED de courtoisie

Poste de pilotage intérieur

- Console de pilotage avec commande moteurs et joystick, équipement moteur complet, compas et porte-gobelets
- 2 sièges de pilotage modèle sport
- Essuie-glaces avec réglage intermittent et lave-glace
- Désembuage du pare-brise
- Prises USB
- Projecteur de pont télécommandé
- Avertisseur sonore

Salon

- Canapé en U
- Table basse en verre
- Meuble de rangement / Meuble TV à tribord
- Porte latérale à tribord
- Stores pour vitrages latéraux
- Plancher bois
- Ensemble moquettes amovibles
- Radio Bluetooth dans le salon
- 2 haut-parleurs

Cuisine

- Eviers inox
- Mitigeur
- Combiné micro-ondes / grill
- 3 plaques de cuisson à induction
- Hotte
- Plan de travail Corian
- Réfrigérateur double tension (198L)
- Congélateur double tension (57L)
- Poubelle
- Tiroirs et armoires de rangement
- Cuisine ouverte avec bar sur le cockpit
- Plancher bois

Coin repas

- Coin repas séparé avec table en verre extensible
- Plancher bois

Cabine propriétaire

- Accès indépendant via escalier privé
- Lit double (198 cm x 160 cm)
- 2 lampes de lecture
- Tables de nuit avec rangement
- Dressing avec étagères
- Meuble de rangement
- Coiffeuse avec miroir et pouf
- Canapé
- Fenêtres panoramiques avec stores et hublots ouvrants
- Puit de lumière avec panneau ouvrant et store électrique
- Ensemble moquettes amovibles
- Prise électrique et USB
- Salle d'eau attenante
- Vasque en Corian
- Douche séparée
- WC électriques à eau douce
- VMC
- Prise électrique
- Hublot ouvrant

Cabine VIP

- Lit double (197 cm x 147 cm)
- 2 lampes de lecture
- Tables de nuit avec rangement
- Grande penderie avec étagères
- Coiffeuse avec miroir et pouf
- Fenêtres panoramiques avec stores et hublots ouvrants
- Ensemble moquettes amovibles
- Prise électrique et USB
- Salle d'eau attenante avec un accès direct
- Vasque en Corian
- Douche séparée
- WC électriques à eau douce
- VMC
- Prise électrique
- Hublot ouvrant

Cabine invités

- 2 lits simples convertibles en lit double à bâbord (195 cm x 69 cm)
- 2 lits simples convertibles en lit double à tribord (201 cm x 70cm)
- Lampe de lecture
- Tables de nuit avec rangements
- Grande penderie avec étagères
- Fenêtres panoramiques avec hublots ouvrants
- Ensemble moquettes amovibles
- Prise électrique et USB

Cabine marin - Option

- 2 lits simples (196 cm x 61 cm)
- Penderie avec rangements
- Salle de bain séparée avec toilettes, évier et douche
- Grande fenêtre avec store sur tableau arrière
- Porte d'accès via la plateforme de bain
- Accès direct à la salle des machines

Propulsion

- Joystick de direction pour IPS
- Double hélices Nibral IPS
- Direction assistée électronique
- Commandes électroniques moteur à chaque poste de pilotage
- Mode mono levier, régulateur de vitesse, ordinateur de bord et vitesse lente
- Propulseur d'étrave 24V double hélice (240kgf)
- Filtre à eau de mer en bronze
- Ventilation forcée pour la salle des machines

Système électrique

- Parc batteries (24V) - Moteur (120 A/h)
- Parc batteries (24V) - Domestique (700 A/h)
- Interrupteur de couplage batteries
- Ecran tactile pour les niveaux de batterie, les sources de courant, l'éclairage et les niveaux de réservoirs
- Interrupteur de batterie à distance
- Boîtiers de distribution et disjoncteurs centralisés pour les systèmes à courant alternatif et continu
- Prise de quai (220V)
- Chargeur (2 x 60 A - 24V)
- Convertisseur (2000W)
- Eclairage LED intérieur et extérieur avec variateurs de lumière
- Prises électriques dans chaque cabine, dans la cuisine et le salon

Système de carburant

- 2 réservoirs à carburant (aluminium) avec valves d'interconnexion (3450L)
- Remplissage du carburant à bâbord et tribord avec soupape croisée
- Vannes d'arrêt à distance dans la descente arrière

Système d'eau

- Réservoir d'eau douce (760L)
- Chauffe-eau (120L)
- Pompe à eau douce
- Pompe à eaux grises avec décharge automatique
- Prise d'eau de quai avec régulateur
- Réservoir à eaux noires (300L)
- Evacuation à la mer par macérateur pour eaux noires et vidange de pont
- Pompes de cale automatiques avec alarme (5)
- Pompe de cale manuelle

Systèmes

- Extincteurs automatiques dans la salle des machines avec contrôle à chaque poste de pilotage (FM200)

Construction

- Coque et varangue en infusion
- Pont infusé avec contre-moule
- Gelcoat isophtalique
- Barrière d'osmose
- Cloisons structurelles infusées

Autres équipements

- Manuel propriétaire et utilisateur
- Malette pour le propriétaire avec manuels