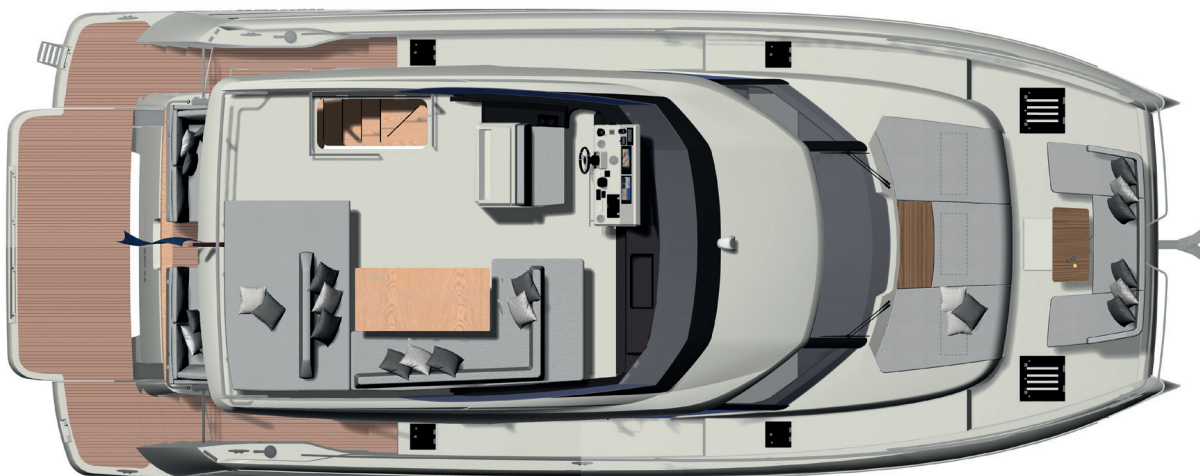


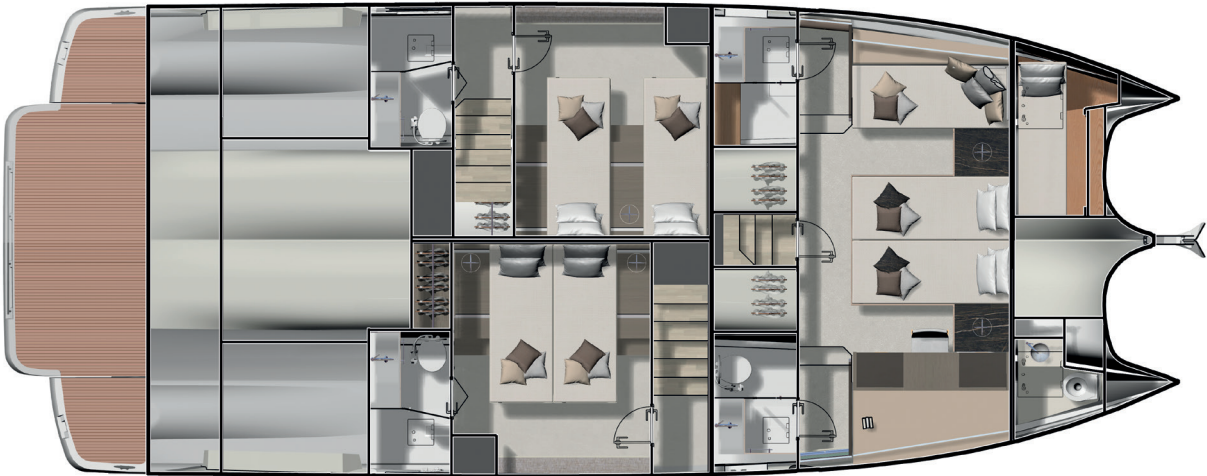
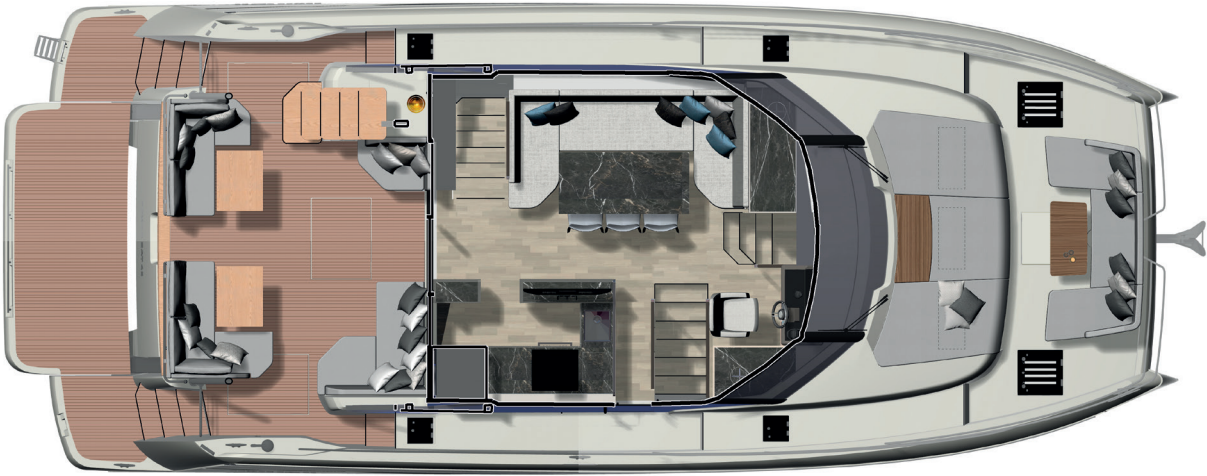
NEW | M48



Overall length / Longueur hors tout	48'6"	14,79 m
Overall beam / Bau maxi	19'7"	6,00 m
Draft / Tirant d'eau	3'6"	1,08 m
Light displacement / Déplacement léger	38 537 Lbs	17 480 kg
Fuel capacity / Capacité carburant	317 US gal	1 200 L
Water capacity / Capacité eau	159 US gal	600 L
Hot water heater capacity / Capacité ballon d'eau chaude	16 US gal	60 L
Accommodation / Couchages	6 / 8 + 1	
Category / Catégorie	B - 12 / C - 14 / D - 16	
Engine	VOLVO 2 x D4-320 HP - V-Drive	
Designers / Architectes	Garroni Design - Philippe Briand - Valentina Militerno De Romedis	

Connected boat technology. Equipped with **sea@apps**
CONNECT YOUR BOAT FREE YOUR MIND





3 staterooms / 3 bathrooms



4 staterooms / 4 bathrooms

DEUTSCH / vorläufige Standardausrüstung

Polster

- Polster Glacier
- Polster Dolce white

Interieur

- Interieur walnut

Deck

- Edelstahl-Stevesbeschlag mit Ankerrolle
- Ankerstopper
- Elektrische Ankerwinde mit festverdrahtete Fernbedienung in Ankerkasten (24 V)
- Ankerwinden-Bedienelemente an unterem Steuerstand und Flybridge
- Ankerkasten mit separatem Raum für Fender
- Edelstahlklampen (8)
- Edelstahl-Handläufe
- Vordeck-Sonnenliegenbereich
- Staufach achtern mit zweifachem Zugang (Cockpit und Deck)
- Staufach unter dem Cockpit mit elektrischer Zugangstür mit Holzverkleidung von der Plattform aus und Haube am Cockpit-Boden
- LED-Orientierungsleuchten auf Seitendecks

Badedeck

- Badedeck
- Warm- und Kaltwasserdusche
- Edelstahl-Badeleiter

Cockpit

- Doppelbank in L-Form mit zusätzlichem Mittelsitz, Modell RODA
- 2 Bänke an Vorderseite des Cockpits
- Klappbarer Cockpit-Tisch mit Getränkehalter
- Fly-Treppe mit Stufen aus Gießharz
- Zugangsluke zum Motorraum mit Gasdruckfedern
- Hecksicherheitsklappe
- 2 Maritim-Stereolautsprecher
- LED-Deckenbeleuchtung
- LED-Orientierungsleuchten

Flybridge

- Steuerkonsole mit Motorregler und Manövrier-Joystick, Kompass, 12-V-Steckdose, Getränkehalter und Staufach.
- Steuerstandbank
- Doppelbank zum Steuerstand, Modell RODA
- Edelstahlreling
- Plexiglas-Frontscheibe
- Modularer Salon und modulares Sonnendeck, Modell RODA
- Tisch
- 2 Maritim-Stereolautsprecher
- Wetbar mit Becken
- LED-Orientierungsleuchten

Innensteuerstand - Option (keine zusätzlichen Kosten)

- Steuerkonsole mit Motorreglern, volle Motorinstrumentierung, Kompass und Getränkehalter
- Steuerbank 1 Sitzplatz
- Frontscheibenwischer mit Intervallregelung und Waschanlage
- Frontscheibenheizung
- USB-Anschlüsse
- Signalhorn

Salon

- U-förmiger Sofasitzbereich
- Lackierter Tisch auf Edelstahlsockel
- Stauschrank/Fernsehständer an Steuerbord
- 2 zu öffnende Fenster an der Decke
- Schiebeseitenfenster an Steuerbord
- Seitenfenster mit Faltjalousien
- Handläufe bezogen mit Leder von FOGLIZZO
- Fortezza-Boden
- Radio/CD/MP3 mit Bluetooth im Salon
- 2 Stereolautsprecher

Pantry

- Edelstahlbecken
- Mischbatterie mit herausnehmbaren Sprühkopf
- Kombination Mikrowelle/Grill
- 3-Zonen-Induktionsherd
- Arbeitsfläche in Compact Volcanic
- Kühlschrank (178L) für zwei Spannungen
- Gefrierschrank (42L) für zwei Spannungen
- Mülleimer
- Schubladen und Schränke
- Pantry-Insel mit Stauraum
- Grauer Lack auf den Küchenfronten
- Fortezza-Boden

Eignerkabine

- Separater Zugang über private Treppe
- Doppelbett (200 x 180 cm)
- Lattenrost
- 2 Leselampen
- Nachttische mit Stauraum
- Großer Schrank mit Regalfächern
- Stauschrank
- Schreibtisch mit Schubladen und Hocker
- Sofa
- Panorama Fenster mit Jalousie, Gardienen und zu öffnenden Bullaugen
- 2 Lichtschächte mit Fenster zum Öffnen mit Jalousie
- WS-Steckdosen und USB-Anschlüsse
- Integriertes Badezimmer
- Angrenzendes WC mit Waschbecken
- Waschbeckenfläche aus Corian, Becken aus Kunstharz
- Seifenschale und Zahnbürstenhalter
- Separate Duschkabine
- Elektrisch betriebene Frischwassertoiletten
- WS-Steckdose
- Öffnung
- Decksluke zum Öffnen mit Jalousie/Fliegengitter

Vip-Kabine

- Doppelbett (200 x 160 cm), umbaubar zu 2 Einzelbetten
- 2 Leselampen
- Nachttische
- Großer Schrank mit Regalfächern
- Panorama Fenster mit Jalousie, Gardienen und zu öffnenden Bullaugen
- Decksluke zum Öffnen mit Jalousie/Fliegengitter
- WS-Steckdosen und USB-Anschlüsse
- Integriertes Badezimmer mit Zugang über Schiebetür
- Waschbeckenfläche aus Corian, Becken aus Kunstharz
- Seifenschale und Zahnbürstenhalter
- Separate Duschkabine
- Elektrisch betriebene Frischwassertoiletten
- WS-Steckdose
- Öffnung

Gästekabine

- 2 Einzelbetten (200 x 160 cm), umbaubar zu Doppelbett
- Leselampe
- Nachttisch mit Stauraum
- Großer Schrank mit Regalfächern
- Panorama Fenster mit Jalousie, Gardienen und zu öffnenden Bullaugen
- WS-Steckdosen und USB-Anschlüsse
- Integriertes Badezimmer
- Waschbeckenfläche aus Corian, Becken aus Kunstharz
- Seifenschale und Zahnbürstenhalter
- Separate Duschkabine
- Elektrisch betriebene Frischwassertoiletten
- WS-Steckdose
- Öffnung

Mannschaftsunterkünfte - Option

- Einzelbett (200 x 72 cm / 6'6" x 2'4")
- Stauschrank
- Separates Bad mit Toilette, Waschbecken und Dusche
- Zugang über Decksfenster am Bug

Antrieb

- Doppelmotor mit V-Drive-Getriebe
- VOLVO-Joystick für V-Drive-Getriebe
- Bugstrahlanlage 24 V Doppelpropeller (250 Kgf)
- Zwangslüftung für Maschinenraum

Elektrik

- Batteriebank 12 V - Motor (200 A/h)
- Batteriebank AGM 12 V - Bordstrom (400 A/h)
- Batteriebank-Verbindungsschalter am Steuerstand
- Seanaps : Smart-box mit WEB Anbindung + mobile App für Sicherheitskontrolle, elektronisches Logbuch, Wartungsintervalle und Komfort an Bord
- Touchscreen für Batterieladezustände, WS-Quellen, Licht und Tankfüllstände
- Batterie-Fernbedienschalter
- Zentrale Verteil- und Sicherungskästen für WS- und GS-Systeme
- WS-Landstromsystem
- Doppelbatterieladegerät 2x40 A - 24 V
- LED-Innen-/Außenbeleuchtung mit Dimmschaltern
- WS-Steckdosen in jeder Kabine und in Pantry und Salon

Kraftstoffanlage

- 2 Kraftstofftanks (Aluminium) mit Verbindungsventilen (1200L)
- Kraftstofftankstutzen an Back-/Steuerbord

Wassersystem

- Frischwassertanks (600L)
- Boiler (60L)
- Frischwasser-Druckpumpe
- Grauwasser-Sumpfpumpe mit automatischer Entleerung
- Schmutzwassertank (170L)
- Filter an Abläufen der Schwarzwassertanks
- Bordentleerungspumpen für Schmutzwassertanks mit Zerkleinerungsfunktion und Decksabpumpung
- Automatische Bilgenpumpe mit Hochwasserstand-Alarm (4)

Systeme

- Automatische Feuerlöschanlage im Maschinenraum mit manueller Steuerung an jedem Steuerstand (Novec 1230)

Konstruktion

- GFK-Rumpf im Handauflegeverfahren
- GFK-Deck im Handauflegeverfahren mit Gegenform
- GFK-Rumpf im Spritzgussverfahren mit spritzgegossenen Stringern
- GFK-Deck im Spritzgussverfahren mit Gegenform
- Isophthal-Gelcoat
- Osmoseschutz
- Spritzgegossene Strukturschotts

Zusätzliche Standardausrüstung

- Bediener- und Eignerhandbücher