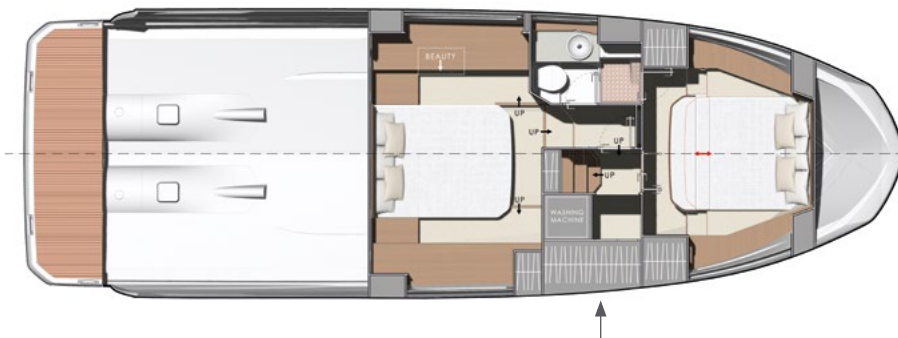




PRESTIGE 420

Overall length	42'10"	13,06 m
Overall beam	13'5"	4,1 m
Draft	3'7"	1,10 m
Light displacement	22 928 Lbs	10 400 kg
Fuel capacity	309 US gal	1 170L
Water capacity	87 US gal + 25 US gal (option)	330L + 95L (option)
Hot water heater capacity	11 US gal	40L
Accommodation	4	
Category	B - 10 / C - 12	
Engine	CUMMINS 2 x QSB 6.7 - 380 HP - V-Drive CUMMINS 2 x QSB 6.7 - 425 HP - V-Drive	



Model available with walk-in-closet or bathroom



ITALIANO / Equipaggiamento standard

Ponte

- Musone di prua basculante inox con rullo di ancoraggio
- Blocca ancora
- Verricello elettrico con connessione remota in gavone ancora (12V)
- Blocca ancora con gavone per parabordi
- Cunei inox (6)
- Corrimano inox
- Guida dello sfregamento inox
- Zona prendisole a prua
- Vano portaoggetti a poppa con doppio accesso (pozzetto e piattaforma)

Piattaforma da bagno

- Piattaforma da bagno
- Doccia con acqua fredda e calda
- Scaletta bagno inox

Pozzetto

- Soggiorno a L
- Scala flybridge con gradini in resina fusa
- Portello di accesso al vano motore con pistoni a gas
- Accesso di sicurezza a poppa
- 2 altoparlanti marini
- Illuminazione a LED sul soffitto

Flybridge

- Console di timone con acceleratore, bussola e scomparto
- Sedile pilota
- Pulpiti di protezione inox
- Parabrezza perspex
- Salone
- Tavolo
- Prendisole con schienali reclinabili
- 2 altoparlanti marini

Interno timoneria

- Plancia di guida con comandi motore, strumenti motore, bussola e porta bicchiere
- Sedile di pilotaggio con schienale girevole
- Tergicristalli a intermittenza con lavavetri
- Sistema di disappannamento del parabrezza
- Entrate USB
- Tromba

Quadrato

- Salone a U
- Tavolo del salone in legno verniciato su base inox
- Divano
- Oscuratori per finestre laterali
- Corrimano rivestiti in pelle FOGLEZZO
- Pavimento Fortezza
- Radio / CD / MP3 Bluetooth nel quadrato
- 2 altoparlanti marini

Cucina

- Lavello inox
- Miscelatore
- Cucina a gas 2 fuochi
- Frigorifero doppia tensione (113L)
- Congelatore doppia tensione (17L)
- Bidone dei rifiuti
- Scomparti e armadietti
- Cucina avvolgente con bar di pozzetto
- Pavimento Fortezza

Cabina armatoriale

- Letto matrimoniale (200 cm x 165 cm)
- 2 Lampade da lettura
- Comodini con scomparti
- Ampio guardaroba con ripiani
- Armadio ripostiglio
- Toeletta con specchio
- Finestre panoramiche con oscuranti e aperture

- Set moquette amovibili
- Spine CA ed entrate USB
- Bagno privato
- Mobile vasca in pietra di sintesi
- Portasapone e portaspazzolino
- Box doccia separato
- WC elettrici con acqua dolce
- Spina CA
- Oblò

Cabina VIP

- Letto matrimoniale (200 cm x 165 cm)
- 2 Lampade da lettura
- Ampio guardaroba con ripiani
- Ampie finestre laterali con oscuranti e oblò
- Portello di coperta con oscurante e zanzariera
- Set moquette amovibili
- Spine CA ed entrate USB

Cabina armadio / Lavanderia

- Posizionato a destra della scala, include contenitori per lo stivaggio, grande armadio con appendiabiti, e specchio alto

Propulsione

- Sistema di trasmissione a doppio motore V-Drive
- Comandi motore elettronici e acceleratori a ogni posto di guida
- Filtri per acqua di mare in bronzo
- Sistema di ventilazione forzata nel vano motore

Sistema elettrico

- Parco batterie (12V) - Motore (200 A/h)
- Parco batterie (12V) - Comfort a bordo (230 A/h)
- Commutatore per banco batterie al timone
- Erogatori e interruttori centralizzati per sistemi CA e CC
- Presa da banchina
- Caricabatterie (40A - 12V)
- Luci interne ed esterne a LED
- Prese CA in ogni cabina, in cucina e in quadrato

Carburante

- 2 serbatoi carburante (alluminio) con valvole di interconnessione (1170L)
- Imboccature serbatoio a babordo e tribordo
- Valvole di chiusura a distanza nella cabina di poppa

Sistema idraulico

- Serbatoi acqua dolce (330L + 95L - opzione)
- Scaldabagno (40L)
- Pompa a pressione per acqua dolce
- Pompa per serbatoio acque grigie con scarico automatico
- Serbatoio acque nere (120L)
- Filtri per sfiato serbatoi acque nere
- Pompe di scarico fuoribordo per acque nere con maceratore
- Pompe di sentina automatiche con allarme acqua alta (2)
- Pompa di sentina manuale

Sistemi

- Estintore in sala macchine con impugnatura manuale (Novec 1230)

Costruzione

- Scafo vetroresina posato a mano
- Ponte in vetroresina posato a mano con controstampaggio
- Gelcoat isoftalico
- Barriera osmotica

Altri equipaggiamenti standard

- Manuale utente / proprietario
- Valigetta del capitano con set di manuali