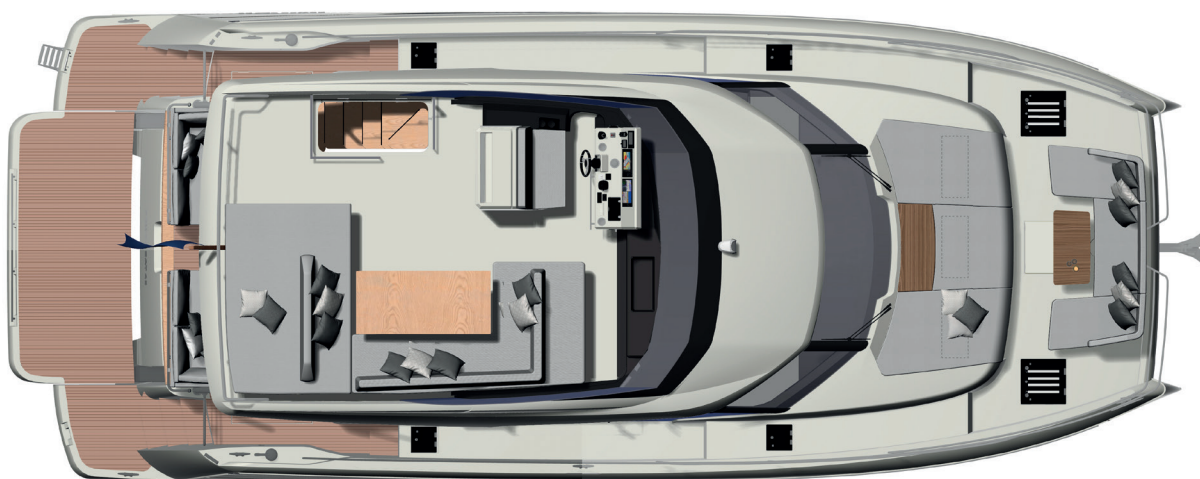


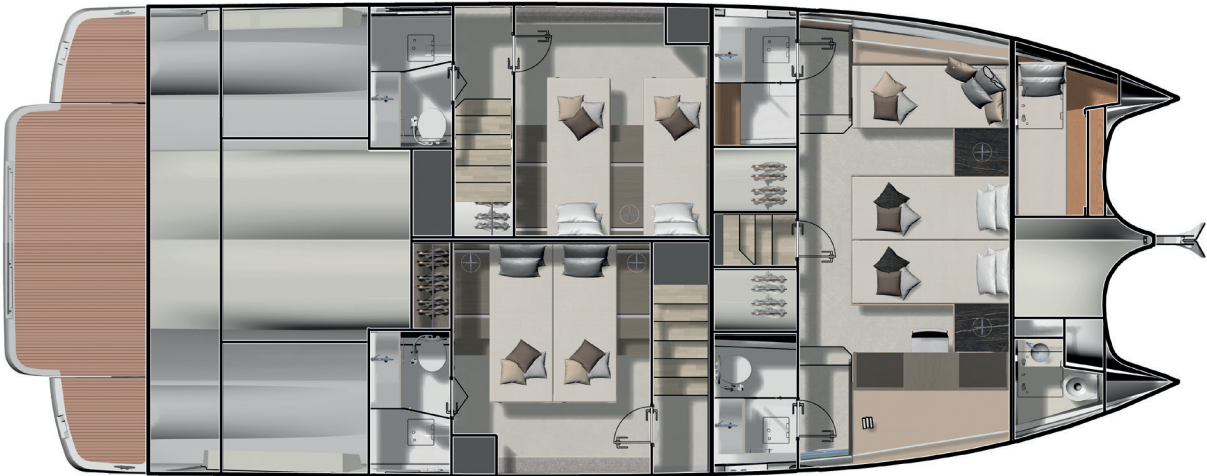
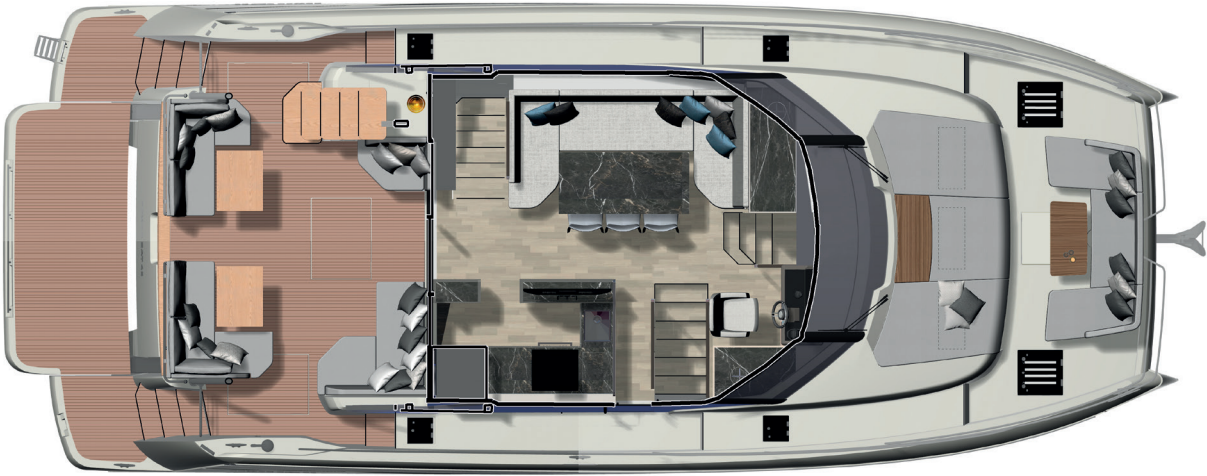
NEW | M48



Overall length / Longueur hors tout	48'6"	14,79 m
Overall beam / Bau maxi	19'7"	6,00 m
Draft / Tirant d'eau	3'6"	1,08 m
Light displacement / Déplacement léger	38 537 Lbs	17 480 kg
Fuel capacity / Capacité carburant	317 US gal	1 200 L
Water capacity / Capacité eau	159 US gal	600 L
Hot water heater capacity / Capacité ballon d'eau chaude	16 US gal	60 L
Accommodation / Couchages	6 / 8 + 1	
Category / Catégorie	B - 12 / C - 14 / D - 16	
Engine	VOLVO 2 x D4-320 HP - V-Drive	
Designers / Architectes	Garroni Design - Philippe Briand - Valentina Militerno De Romedis	

Connected boat technology. Equipped with **searapps**
CONNECT YOUR BOAT FREE YOUR MIND





3 staterooms / 3 bathrooms



4 staterooms / 4 bathrooms

ESPAÑOL / Equipamiento de serie provisorio

Tapicería

- Tapicería Glacier
- Tapicería Dolce white

Carpintería

- Carpintería interior walnut

Cubierta

- Herraje de estrave con balancín para ancla de puesto
- Tope del ancla
- Molinete eléctrico con control remoto con cable en taquilla de anclaje (24 V)
- Controles de molinete en el timón inferior y el flybridge
- Armario de ancla con espacio para almacenamiento de las defensas
- Tacos de acero inoxidable (8)
- Pasamanos de acero inoxidable
- Área de sunpad de plataforma de proa
- Compartimento de almacenamiento trasero con doble acceso (cabina y plataforma)
- Compartimento para almacenamiento debajo de la cabina con puerta de acceso eléctrica con listones desde la plataforma y cubierta en la parte inferior de la cabina
- Luces LED de cortesía en los laterales

Plataforma De Baño

- Plataforma de baño
- Ducha de agua caliente y fría
- Escalerilla de baño de acero inoxidable

Cockpit

- Banco doble en L con complemento de asiento central en mobiliario RODA
- 2 bancos en la parte delantera de la cabina
- Mesa de cabina de madera plegable con portavasos
- Escalera de acero inoxidable para flybridge con escalones de teca sintética
- Escotilla de acceso a la sala de máquinas con puntales de gas
- Puerta de seguridad del travesaño
- 2 altavoces marinos estéreo
- Iluminación LED superior
- Iluminación LED de cortesía

Flybridge

- Consola de timón con válvulas reguladoras del motor y joystick de maniobra, brújula, enchufe de 12 V, portavasos y compartimento de almacenamiento
- Banco de puesto de pilotaje
- Banco de doble cara para navegación de muebles RODA
- Barandillas de protección en acero inoxidable
- Parabrisas Perspex
- Salón y solarium modular en mobiliario RODA
- Mesa de madera
- 2 altavoces marinos estéreo
- Mueble bar con fregadero
- Iluminación LED de cortesía

Estación interior del timón - Opción (sin suplemento)

- Consola de timón con acelerador del motor, instrumentación completa del motor, brújula y portavasos
- Silla tapizada del capitán
- Limpiaparabrisas con ajuste intermitente y arandelas
- Desempañador del parabrisas
- Enchufes USB
- Bocina

Salón

- Asiento de sofá en forma de U
- Mesa barnizada en base de acero inoxidable
- Gabinete de almacenamiento / soporte de TV a estribor
- 2 paneles de apertura en el techo
- Puerta lateral deslizante a estribor
- Persianas plisadas en ventana lateral

- Pasamanos forrados en cuero FOGLIZZO
- Suelo de cubierta principal Fortezza
- Radio / CD / MP3 con Bluetooth en el salón
- 2 altavoces estéreo

Cocina

- Fregaderos en acero inoxidable
- Grifo mezclador con rociador extraíble
- Combo de microondas-grill
- Placa inducción 3 zonas
- Encimera Compact Volcanic
- Refrigerador voltaje dual (178L)
- Congelador voltaje dual (42L)
- Cubo de la basura
- Cajones y armarios de almacenamiento
- Isla de cocina con almacenamiento
- Laca gris en los frentes de la cocina
- Suelo Fortezza

Cabina Propietario

- Acceso independiente a través de una escalera privada
- Cama doble (200 x 180 cm)
- Somier de lamas
- 2 lámparas de lectura
- Mesitas de noche con almacenamiento
- Armario grande con estantería
- Armario de almacenamiento
- Escritorio con cajones y puf
- Sofá
- Ventanas panorámicas laterales con persianas, visillo y aperturas
- 2 claraboyas con panel de apertura de toldo
- Enchufes de CA y USB
- Baño en cabina
- WC contiguo con lavabo
- Encimera de lavabo de Corian, lavabo de resina
- Dispensador de jabón y portacepillos
- Compartimento de ducha separado
- Inodoros eléctricos de agua dulce
- Enchufe AC
- Apertura babor
- Escotilla de apertura de la cubierta con pantalla de cortina / insectos

Cabina Vip

- Cama doble transformable en 2 camas individuales (200 x 160)
- 2 lámparas de lectura
- Mesas de noche
- Armario grande con estantería
- Ventanas panorámicas laterales con persianas, visillo y aperturas
- Escotilla de apertura de la cubierta con pantalla de cortina / insectos
- Enchufes de CA y USB
- Baño en cabina con acceso por puerta corrediza
- Encimera de lavabo de Corian, lavabo de resina
- Dispensador de jabón y portacepillos
- Compartimento de ducha separado
- Inodoros eléctricos de agua dulce
- Enchufe AC
- Apertura babor

Camarote de invitado

- 2 camas individuales transformables en cama doble (200 x 160)
- Lámpara de lectura
- Mesita de noche con almacenamiento
- Armario grande con estantería
- Ventanas panorámicas laterales con persianas, visillo y aperturas
- Enchufes de CA y USB
- Baño en cabina
- Encimera de lavabo de Corian, lavabo de resina
- Dispensador de jabón y portacepillos
- Compartimento de ducha separado»
- Inodoros eléctricos de agua dulce
- Enchufe CA
- Apertura babor

Alojamiento de tripulación - Opcional

- Litera individual (200 x 72 cm / 6'6" x 2'4")
- Armario de almacenamiento
- Cuarto de baño con WC, lavabo y ducha
- Acceso a través de las escotillas del puente en la proa

Propulsión

- Transmisión doble motores V-Drive
- Joystick VOLVO para transmisión V-Drive
- Hélice de proa con propulsor doble 24 V (250 Kgf)
- Sistema de ventilación de aire forzado para la sala de máquinas

Sistema eléctrico

- Batería 12 V - Motor (200 A/h)
- Banco de baterías AGM 12 V - Compartimento (400 A/h)
- Banco de baterías con interruptor de cruce al timón
- Seanapps: caja conectada + aplicación móvil para controlar la seguridad, los datos de navegación, el mantenimiento y el confort a bordo
- Pantalla gráfica táctil para niveles de batería, fuentes de CA, iluminación y niveles de tanque
- Cargadores de batería dobles 2 x 40A - 24 V
- Interruptores de batería remotos
- Distribución centralizada y cajas de interruptores para sistemas de CA y CC
- Sistema de alimentación de tierra AC
- Cargadores de batería dobles 2 x 40A - 24 V
- Iluminación LED interior y exterior con interruptores de atenuación
- Entradas de CA en cada cabina y en la cocina y el salón

Sistema de combustible

- 2 depósitos de combustible (aluminio) con válvulas de interconexión (1200L)
- Recarga de combustible a babor y estribor

Sistema De Agua

- Tanques de agua dulce (600L)
- Calentador de agua caliente (60L)
- Bomba de presión de agua dulce
- Bomba de sumidero de aguas negras con descarga automática
- Tanque de retención (170L)
- Filtros de ventilación del tanque de retención
- Bombas de descarga sobre la borda para sostener tanques con función de macerador y bomba de salida
- Bombas de achique automáticas con alarma de agua alta (4)

Sistemas

- Extintores automáticos en la sala de máquinas con control manual en cada timón (Novec 1230)

Construcción

- Casco GRP fabricada a mano
- Cubierta GRP fabricada a mano con contramoldeado
- Casco infundido GRP con largueros longitudinales infundidos
- Cubierta infundida GRP con contramoldeado
- Gelcoat isoftálico
- Barrera de ósmosis
- Mamparas estructurales infundidas

Equipamiento Estándar Adicional

- Manuales de usuario y de propietario