

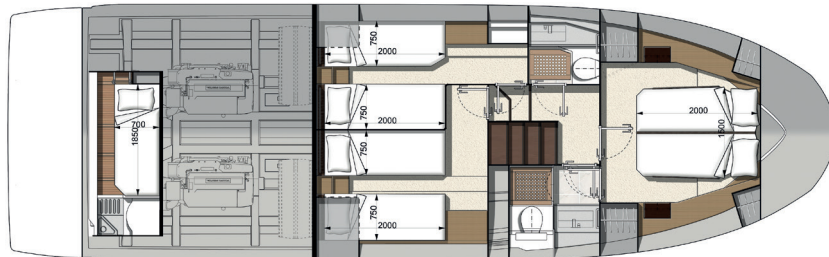
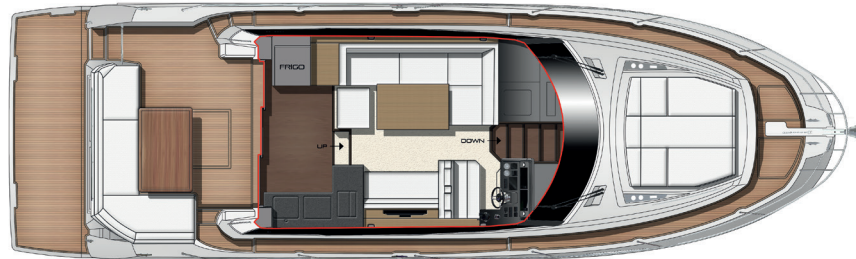
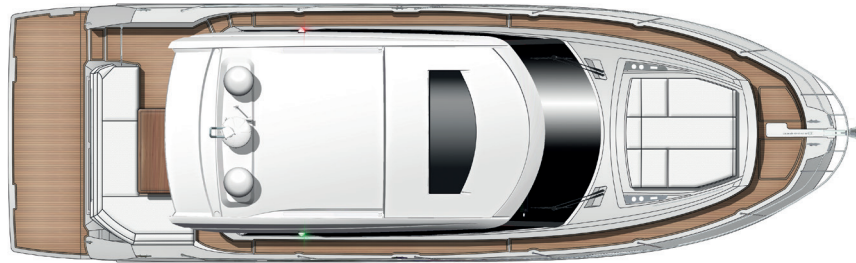


PRESTIGE 460S

Overall length / Longueur hors tout	46'10"	14,29 m
Overall beam / Bau maxi	14'1"	4,30 m
Draft / Tirant d'eau	3'5"	1,05 m
Light displacement / Déplacement léger	27 082 Lbs	12 284 kg
Fuel capacity / Capacité carburant	328 US gal	1 240 L
Water capacity / Capacité eau	155 US gal	586 L
Hot water heater capacity / Capacité ballon d'eau chaude	11 US gal	40 L
Accommodation / Couchages	6 + 1	
Category / Catégorie	B - 10 / C - 12	
Engine / Motorisation	Volvo 2 x IPS 500 - D6 - 380 HP / CV Volvo 2 x IPS 600 - D6 - 440 HP / CV	

Connected boat technology. Equipped with **sear@apps**

CONNECT YOUR BOAT FREE YOUR MIND



Model available with 2 or 3 staterooms

ESPAÑOL / Equipamiento de serie

Tapicería

- Tapicería Iron
- Tapicería Dolce

Carpintería

- Carpintería interior robele blanco

Cubierta

- Herraje de estrave con balancín para ancla de puesto
- Tope del ancla
- Molinete eléctrico con control remoto con cable en taquilla de anclaje (12V)
- Armario de ancla con espacio para almacenamiento de las defensas
- Tacos de acero inoxidable (6)
- Pasamanos de acero inoxidable
- Riel de acero inoxidable

Plataforma de baño

- Plataforma de baño de teca
- Ducha de agua caliente y fría
- Escalerilla de baño de acero inoxidable

Cockpit

- Zona de asientos en forma de L
- Suelo de la cabina de teca
- Escotilla de acceso a la sala de máquinas con puntales de gas
- Puerta de seguridad del travesaño
- 2 altavoces marinos estéreo
- Iluminación LED superior

Sport Top

- Apertura de techo GRP eléctrico con ventanas integradas con persianas

Estación interior del timón

- Banco de timón tapizado para dos personas Dolce / Mineral grey
- Consola de timón con acelerador del motor y joystick de maniobra, instrumentación completa del motor, brújula y portavasos
- Limpiaparabrisas con ajuste intermitente y arandelas
- Desempañador del parabrisas
- Enchufes USB
- Bocina

Salón

- Asiento de sofá en forma de U
- Mesa barnizada en base de acero inoxidable
- Sofá
- Gabinete de almacenamiento / soporte de TV a estribor
- Persianas plisadas en ventana lateral
- Pasamanos forrados en cuero Foglizzo
- Suelo de cubierta principal Fortezza
- Radio / CD / MP3 con Bluetooth en el salón
- 2 altavoces estéreo

Cocina

- Fregaderos en acero inoxidable
- Grifo mezclador
- Placa de cocción de gas 3 quemadores
- Encimera de Corian Venaro White
- Refrigerador voltaje dual (174L)
- Congelador voltaje dual (16L)
- Cubo de la basura
- Cajones y armarios de almacenamiento
- Laca gris en los frentes de la cocina
- Suelo Fortezza

Cabina propietario

- Cama doble (200 cm x 160 cm)
- Mesitas de noche con almacenamiento
- Armario grande con estantería

- Armario de almacenamiento
- Sofá
- Mostrador de tocador con espejo
- Ventanas panorámicas laterales con persianas y aperturas
- Juego de alfombras extraíbles
- Enchufes de CA y USB
- Baño en cabina
- Encimera maciza y lavabo
- Dispensador de jabón y portacepilllos
- Compartimiento de ducha separado
- Inodoros eléctricos de agua dulce
- Ventilador extractor
- Enchufe AC
- Apertura babor

Cabina VIP

- Cama doble transformable en 2 camas individuales (200 cm x 150 cm)
- Armario grande con estantería
- Grandes ventanas laterales con persianas y aperturas
- Claraboya superior con escotilla de apertura con cortina / mosquitera
- Juego de alfombras extraíbles
- Enchufes de CA y USB
- Baño en cabina
- Encimera maciza y lavabo
- Dispensador de jabón y portacepilllos
- Compartimiento de ducha separado
- Inodoros eléctricos de agua dulce
- Ventilador extractor
- Enchufe AC
- Apertura babor

Alojamiento de tripulación - Opcional

- Litera individual (185 cm x 70 cm)
- Armario de almacenamiento
- Cuarto de baño con WC, lavabo y ducha
- Tanque de retención adicional (50L)
- Ventana grande en el travesaño con persianas
- Acceso a la puerta de tripulación desde la cabina

Propulsión

- Sistema Joystick para IPS
- IPS Nibral doble propulsión
- Dirección electrónica asistida
- Controles electrónicos del motor y aceleradores en cada timón
- Función de palanca única y control de crucero
- Filtros de agua de mar de bronce
- Sistema de ventilación de aire forzado para la sala de máquinas

Sistema eléctrico

- Batería (12V) - Motor (220 A/h)
- Banco de baterías (12V) - Compartimento (460 A/h)
- Banco de baterías con interruptor de cruce al timón
- Pantalla gráfica táctil para niveles de batería, fuentes de CA, iluminación y niveles de tanque
- Interruptores de batería remotos
- Distribución centralizada y cajas de interruptores para sistemas de CA y CC
- Sistema de alimentación de tierra AC
- Cargadores de batería dobles (2 x 25A - 12V)
- Iluminación LED interior y exterior
- Entradas de CA en cada cabina y en la cocina y el salón

Sistema de combustible

- 2 depósitos de combustible (aluminio) con válvulas de interconexión (1240L)
- Recarga de combustible a babor y estribor con válvula de cruce
- Válvulas de cierre remoto en la cabina de popa

Sistema de agua

- Tanques de agua dulce (586L)
- Calentador de agua caliente (40L)
- Bomba de presión de agua dulce
- Bomba de sumidero de aguas negras con descarga automática
- Tanque de retención (120L)
- Filtros de ventilación del tanque de retención
- Bombas de descarga sobre la borda para sostener tanques con función de macerador y bomba de salida
- 2 Bombas de achique automáticas con alarma de agua alta
- Bomba de achique manual

Sistemas

- Extintor de incendios en la sala de máquinas con mango manual (Novec 1230)

Construcción

- Casco GRP fabricado a mano
- Cubierta GRP fabricada a mano con contramoldeado
- Gelcoat isoftático
- Barrera de ósmosis

Equipamiento estándar adicional

- Manuales de usuario y de propietario
- Maletín de Capitán con conjunto de manuales