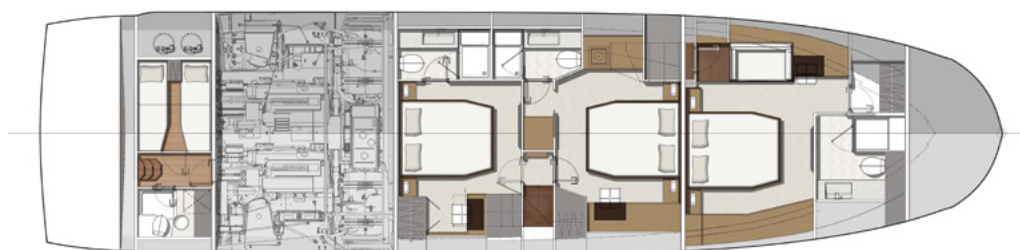
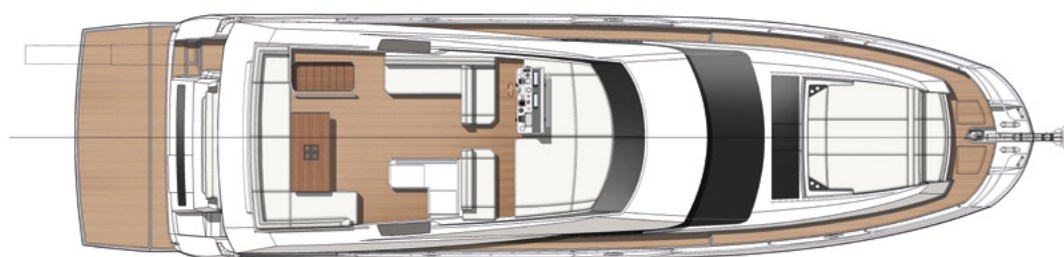




PRESTIGE 680

| | | |
|---------------------------|---|-----------|
| Overall length | 70'4" | 21,45 m |
| Overall beam | 17'4" | 5,30 m |
| Draft | 5'2" | 1,58 m |
| Light displacement | 72 799 Lbs | 33 021 kg |
| Fuel capacity | 911 US gal | 3 450L |
| Water capacity | 201 US gal | 760L |
| Hot water heater capacity | 32 US gal | 120L |
| Accommodation | 8 + 2 | |
| Category | B - 14 / C - 18 | |
| Engine | Volvo 2 x IPS 1200 - D13 - 900 HP Volvo 2 x IPS 1350 - D13 - 1000 HP | |



Model available with 3 or 4 staterooms

ESPAÑOL / Equipamiento de serie

Cubierta

- Herraje de estrave con balancín para ancla de puesto
- Tope del ancla
- Molinete eléctrico con control remoto con cable en taquilla de anclaje (24V)
- Contador de cadena y controles de molinete en el timón inferior y el flybridge
- Armario de ancla con espacio para almacenamiento de las defensas
- Bomba eléctrica para lavado de cubierta de agua dulce / agua salada
- Tacos de acero inoxidable (12)
- Pasamanos de acero inoxidable
- Riel de acero inoxidable
- Área de sunpad de plataforma de proa con cojines
- Área de asientos de plataforma de proa
- Canopy plegable sobre sunpad
- Luces LED de cortesía en los laterales

Plataforma de baño

- Plataforma de baño de teca
- Ducha de agua caliente y fría
- Escalerilla de baño de acero inoxidable

Cockpit

- Zona de sofás
- Mesa de cabina de teca con portavasos
- Toldo para el sol eléctrico
- Suelo de la cabina de teca
- Flybridge con escalones en tarima de teca
- Escotilla de acceso a la sala de máquinas con puntales de gas
- Puerta de seguridad del travesaño
- Puerta lateral en la brazola
- 2 altavoces marinos estéreo
- Paneles de techo reforzado con iluminación LED integrada
- Iluminación LED de cortesía
- Cabestrante de popa (puerto)
- Bomba eléctrica para lavado de cubierta de agua dulce / salada

Flybridge

- Consola de timón con válvulas reguladoras del motor y joystick de maniobra, brújula, enchufe (12V), portavasos y compartimiento de almacenamiento
- Banco de puesto de pilotaje
- Barandillas de protección en acero inoxidable
- Parabrisas Perspex
- Zona de asientos
- Mesa de teca
- Sunpad con respaldo ajustable
- Arco GRP con espacio para antenas
- 2 altavoces marinos estéreo
- Cocina con fregadero, almacenamiento, nevera y parrilla eléctrica
- Iluminación LED de cortesía

Estación interior del timón

- Consola de timón con acelerador del motor y joystick de maniobra, instrumentación completa del motor, brújula y portavasos
- Estación de carga inalámbrica en la consola
- Banco de timón tapizado para dos personas
- Limpiaparabrisas con ajuste intermitente y arandelas
- Desempeñador del parabrisas
- Enchufes USB
- Reflector con controles remotos en cada estación del timón
- Bocina

Salón

- Asiento de sofá en forma de U
- Mesita de vidrio
- Gabinete de almacenamiento / soporte de TV a estribor
- Puerta lateral deslizante a estribor

- Persianas plisadas en ventana lateral
- Suelo de madera
- Juego de alfombras extraíbles
- Radio / CD / MP3 con Bluetooth en el salón
- 2 altavoces estéreo

Cocina

- Fregaderos en acero inoxidable
- Grifo mezclador
- Combo de microondas-grill
- Placa inducción 3 zonas
- Campana extractora eléctrica
- Encimera de Corian
- Refrigerador voltaje dual (198L)
- Congelador voltaje dual (57L)
- Cubo de la basura
- Cajones y armarios de almacenamiento
- Cocina integrada con bar en la cabina
- Piso de madera

Comedor

- Comedor independiente con mesa de vidrio expandible
- Piso de madera

Cabina propietario

- Acceso independiente a través de una escalera privada
- Cama doble (198 cm x 160 cm)
- Colchón de muelles
- 2 lámparas de lectura
- Mesitas de noche con almacenamiento
- Vestidor con estantería
- Armario de almacenamiento
- Tocado con espejo y taburete
- Sofá
- Ventanas panorámicas laterales con persianas y aperturas
- Claraboya superior con escotilla de apertura con pantalla eléctrica
- Juego de alfombras extraíbles
- Enchufes de CA y USB
- Baño en cabina
- Encimeras y lavabo de Corian
- Compartimiento de ducha separado
- Inodoros eléctricos de agua dulce
- Ventilador extractor
- Enchufe AC
- Apertura babor

Cabina VIP

- Cama doble (197 cm x 147 cm)
- Colchón de muelles
- 2 lámparas de lectura
- Mesas de noche
- Armario grande con estantería
- Tocado con espejo y taburete
- Grandes ventanas laterales con persianas y aperturas
- Juego de alfombras extraíbles
- Enchufes de CA y USB
- Baño en cabina
- Encimeras y lavabo de Corian
- Compartimiento de ducha separado
- Inodoros eléctricos de agua dulce
- Ventilador extractor
- Enchufe AC
- Apertura babor

Camarote de invitado

- 2 camas individuales convertibles en una cama doble a babor (195 cm x 69 cm)
- 2 camas individuales convertibles en una cama doble a estribor (201 cm x 70 cm)
- Lámpara de lectura
- Mesita de noche con almacenamiento
- Armario grande con estantería
- Ventana lateral grande con apertura babor
- Juego de alfombras extraíbles

- Enchufes de CA y USB

Alojamiento de tripulación - Opcional

- 2 literas individuales (196 cm x 61 cm)
- Armario de almacenamiento
- Cuarto de baño con WC, lavabo y ducha
- Tanque de retención adicional (50L)
- Ventana grande en el travesaño con persianas
- Acceso a la puerta de la tripulación desde la plataforma de baño
- Acceso directo a la sala de máquinas

Propulsión

- Sistema Joystick para IPS
- IPS Nibral doble propulsión
- Dirección electrónica asistida
- Controles electrónicos del motor y aceleradores en cada timón
- Función de palanca única y control de crucero
- Hélice de proa con propulsor doble (24V / 240 kgf)
- Filtros de agua de mar de bronce
- Sistema de ventilación de aire forzado para la sala de máquinas

Sistema eléctrico

- Batería (24V) - Motor (120 A/h)
- Banco de baterías (24V) - Compartimento (700 A/h)
- Banco de baterías con interruptor de cruce al timón
- Pantalla gráfica táctil para niveles de batería, fuentes de CA, iluminación y niveles de tanque
- Interruptores de batería remotos
- Distribución centralizada y cajas de interruptores para sistemas de CA y CC
- Sistema de alimentación de tierra AC
- Cargadores de batería dobles (2 x 60A - 24V)
- Inversor (2000W)
- Iluminación LED interior y exterior con interruptores de atenuación
- Entradas de CA en cada cabina y en la cocina y el salón

Sistema de combustible

- 2 depósitos de combustible (aluminio) con válvulas de interconexión (3450L)
- Recarga de combustible a babor y estribor con válvula de cruce
- Válvulas de cierre remoto en la cabina de popa

Sistema de agua

- Tanques de agua dulce (760L)
- Calentador de agua caliente (120L)
- Bomba de presión de agua dulce
- Bomba de sumidero de aguas negras con descarga automática
- Toma de agua del muelle con regulador
- Tanque de retención (290L)
- Bombas de descarga sobre la borda para sostener tanques con función de macerador y bomba de salida
- Bombas de achique automáticas con alarma de agua alta (5)
- Bomba de achique manual

Sistemas

- Extintores automáticos en la sala de máquinas con control manual en cada timón (Novac 1230)

Construcción

- Casco infundido GRP con largueros longitudinales infundidos
- Cubierta infundida GRP con contramoldeado
- Gelcoat isofáltico
- Barrera de ósmosis
- Mamparas estructurales infundidas

Equipamiento estándar adicional

- Manuales de usuario y de propietario
- Maletín de Capitán con conjunto de manuales