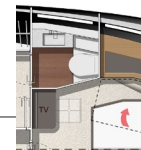
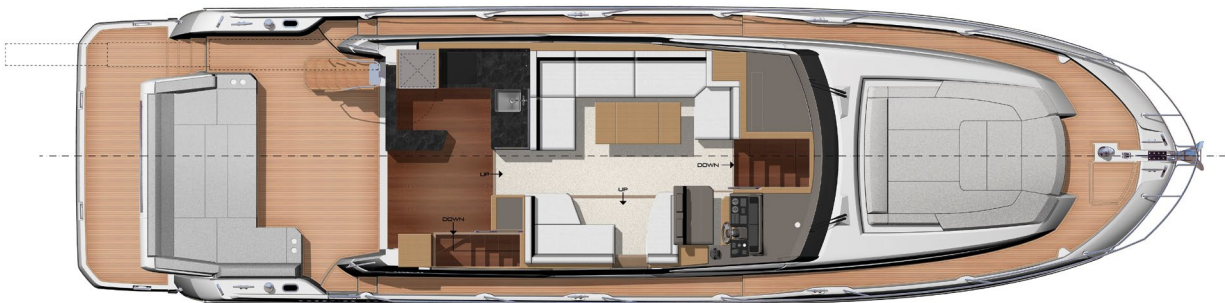
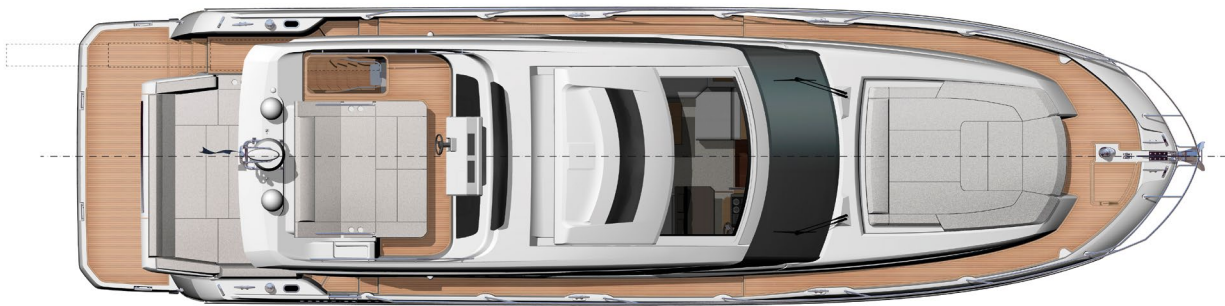


SportFly

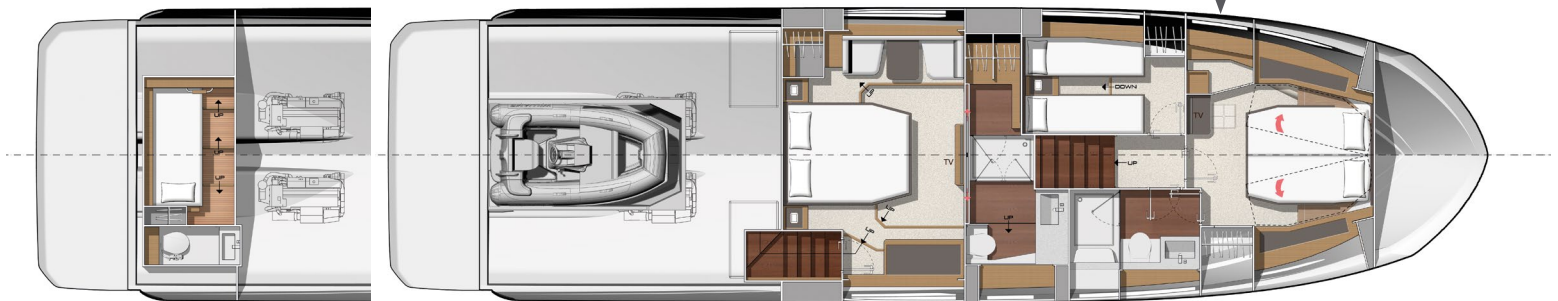
NEW | PRESTIGE 590S



Overall length	61'4"	18,7 m
Overall beam	15'11"	4,84 m
Draft	4'5"	1,35 m
Light displacement	42 368 Lbs	19 218 kg
Fuel capacity	581 US gal	2 200 L
Water capacity	201 US gal	760 L
Hot water heater capacity	16 US gal	60 L
Accommodation	6 + 1	
Category	B - 12 / C - 14	
Engine	Cummins 2 x QSC 8.3 - 600 HP - ZEUS Cummins 2 x QSC 8.3 - 600 HP - V-Drive	



**Model available with walk-in closet or bathroom*



Model available with tender garage or skipper cabin

ESPAÑOL / Equipamiento de serie

Cubierta

- Herraje de estrave con balancín para ancla de puesto
- Tope del ancla
- Molinete eléctrico con control remoto con cable en taquilla de anclaje (24V)
- Controles de molinete en el timón inferior y el flybridge
- Armario de ancla con espacio para almacenamiento de las defensas
- Tacos de acero inoxidable (10)
- Pasamanos de acero inoxidable
- Riel de acero inoxidable
- Área de sunpad de plataforma de proa
- Área de asientos de plataforma de proa

Plataforma de baño

- Plataforma de baño de teca
- Ducha de agua caliente y fría
- Escalerilla de baño de acero inoxidable

Cockpit

- Zona de asientos en forma de L
- Suelo de la cabina de teca
- Flybridge con escalones en tarima de teca
- Escotilla de acceso a la sala de máquinas con puntales de gas
- Puerta de seguridad del travesaño
- Puerta lateral en la brazola
- 2 altavoces marinos estéreo
- Paneles de techo reforzado con iluminación LED integrada

Sportfly

- Techo GRP eléctrico grande y abierto
- Consola de timón con válvulas reguladoras del motor y joystick de maniobra, brújula, enchufe de 12 V, portavasos y compartimiento de almacenamiento
- Barandillas de protección en acero inoxidable
- Sunpad para flybridge con respaldo ajustable
- Arco GRP con espacio para antenas y radar
- Control remoto de Radio / MP3
- 2 altavoces marinos estéreo

Estación interior del timón

- Consola de timón con acelerador del motor y joystick de maniobra, instrumentación completa del motor, brújula y portavasos
- Asientos deportivos con doble timón
- Limpiaparabrisas con ajuste intermitente y arandelas
- Desempañador del parabrisas
- Enchufes USB
- Bocina

Salón

- Asiento de sofá en forma de U
- Mesa barnizada en base de acero inoxidable
- Sofá
- Puerta lateral deslizante a estribor
- Persianas plisadas en ventana lateral
- Suelo de madera
- Juego de alfombras extraíble
- Radio / CD / MP3 con Bluetooth en el salón
- 2 altavoces estéreo

Cocina

- Fregaderos en acero inoxidable
- Grifo mezclador con rociador extraíble
- Combo de microondas-grill
- Placa inducción 3 zonas
- Campana extractora eléctrica
- Encimera de Corian
- Refrigerador voltaje dual (178L)
- Congelador voltaje dual (42L)
- Cubo de la basura
- Cajones y armarios de almacenamiento
- Cocina integrada con bar en la cabina
- Piso de madera

Cabina propietario

- Acceso independiente a través de una escalera privada
- Cama doble (198 cm x 160 cm)
- 2 lámparas de lectura
- Mesitas de noche con almacenamiento
- Armario grande con estantería
- Vestidor con estantería
- Armario de almacenamiento
- Mostrador de tocador con espejo y asientos vis-à-vis
- Ventanas panorámicas laterales con persianas y aperturas
- Juego de alfombras extraíbles
- Enchufes de CA y USB
- Baño en cabina con doble acceso por puerta corrediza
- Encimeras y lavabo de Corian
- Compartimiento de ducha separado
- Inodoros eléctricos de agua dulce
- Ventilador extractor
- Enchufe AC
- Apertura babor

Cabina VIP

- Cama doble transformable en 2 camas individuales (204 cm x 156 cm)
- 2 lámparas de lectura
- Armario grande con estantería
- Vestidor con estantería
- Tocador con espejo y taburete
- Grandes ventanas laterales con persianas y aperturas
- Claraboya superior con escotilla de apertura con cortina / mosquitera
- Juego de alfombras extraíbles
- Enchufes de CA y USB
- Baño en cabina
- Encimeras y lavabo de Corian
- Compartimiento de ducha separado
- Inodoros eléctricos de agua dulce
- Ventilador extractor
- Enchufe AC
- Apertura babor

Camarote de invitado

- 2 camas individuales transformables en cama doble (194 cm x 63 cm)
- Lámpara de lectura
- Mesita de noche con almacenamiento
- Armario grande con estantería
- Ventana lateral grande con apertura babor
- Juego de alfombras extraíbles
- Enchufes de CA y USB

Alojamiento de tripulación - Opcional

- Litera individual (198 cm x 81 cm)
- Armario de almacenamiento
- Cuarto de baño con WC, lavabo y ducha
- Tanque de retención adicional (50L)
- Ventana grande en el travesaño con persianas
- Acceso a la puerta de tripulación desde la cabina

Propulsión

- Sistema ZEUS Drive
- Dirección electrónica asistida
- Controles electrónicos del motor y aceleradores en cada timón
- Sistema Joystick para ZEUS
- Anclaje digital Skyhook
- Piloto automático
- Filtros de agua de mar de bronce
- Sistema de ventilación de aire forzado para la sala de máquinas

Sistema eléctrico

- Batería (24V) - Motor (120 A/h)
- Banco de baterías (24V) - Compartimento (420 A/h)
- Banco de baterías con interruptor de cruce al timón
- Pantalla gráfica táctil para niveles de batería, fuentes de CA, iluminación y niveles de tanque
- Interruptores de batería remotos
- Distribución centralizada y cajas de interruptores para sistemas de CA y CC
- Sistema de alimentación de tierra AC
- Cargadores de batería dobles (2 x 40A - 24V)
- Iluminación LED interior y exterior con interruptores de atenuación
- Entradas de CA en cada cabina y en la cocina y el salón

Sistema de combustible

- 2 depósitos de combustible (aluminio) con válvulas de interconexión (2200L)
- Recarga de combustible a babor y estribor con válvula de cruce
- Válvulas de cierre remoto en la cabina de popa

Sistema de agua

- Tanques de agua dulce (760L)
- Calentador de agua caliente (60L)
- Bomba de presión de agua dulce
- Bomba de sumidero de aguas negras con descarga automática
- Tanque de retención (170L)
- Bombas de descarga sobre la borda para sostener tanques con función de macerador y bomba de salida
- Bombas de achique automáticas con alarma de agua alta (4)
- Bomba de achique manual

Sistemas

- Extintores automáticos en la sala de máquinas con control manual en cada timón (Novec 1230)

Construcción

- Casco infundido GRP con largueros longitudinales infundidos
- Cubierta infundida GRP con contramoldeado
- Gelcoat isoftálico
- Barrera de ósmosis

Equipamiento estándar adicional

- Manuales de usuario y de propietario
- Maletín de Capitán con conjunto de manuales