

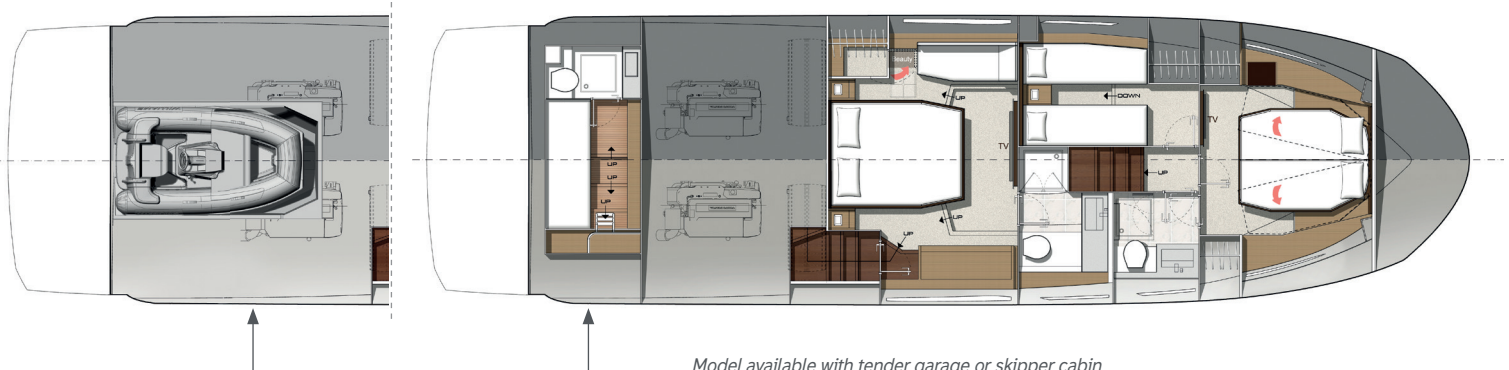
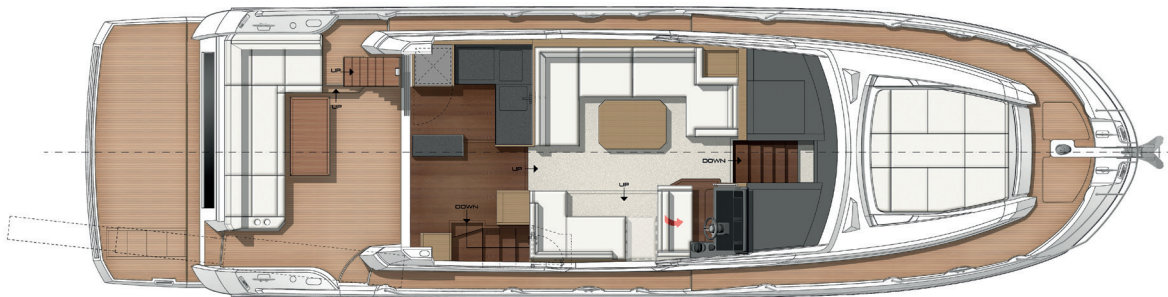
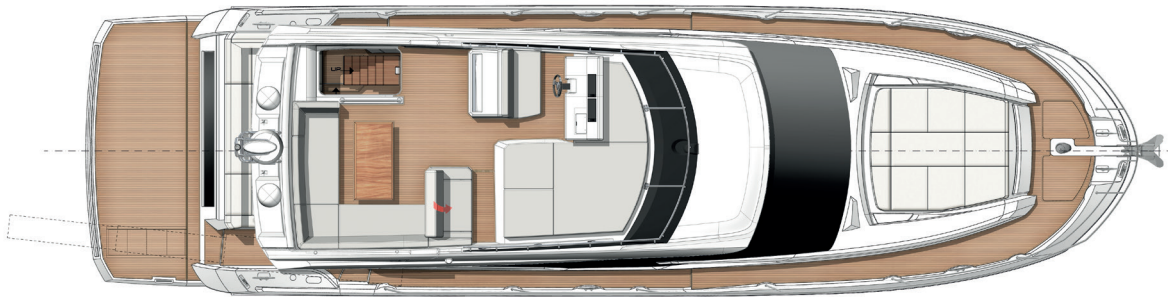


# PRESTIGE 520

Overall length / Longueur hors tout	52'10"	16,11 m
Overall beam / Bau maxi	14'8"	4,49 m
Draft / Tirant d'eau	3'5"	1,05 m
Light displacement / Déplacement léger	34 346 Lbs	15 579 kg
Fuel capacity / Capacité carburant	343 US gal	1 300 l
Water capacity / Capacité eau	168 US gal	636 l
Hot water heater capacity / Capacité ballon d'eau chaude	16 US gal	60 l
Accommodation / Couchages	6 + 1	
Category / Catégorie	B-12 / C-14	
Engine / Motorisation	Volvo 2 x IPS 600 - D6 - 440 HP / CV Volvo 2 x IPS 650 - D6 - 480 HP / CV	

Connected boat technology. Equipped with **searapps**

CONNECT YOUR BOAT FREE YOUR MIND



Model available with tender garage or skipper cabin

## DEUTSCH / Standardausrüstung

**Polster**

- Polster Glacier
- Polster Marlin Weiss

**Interieur**

- Interieur eiche grau

**Deck**

- Edelstahl-Stevesbeschlag mit Ankerrolle
- Ankerstopper
- Elektrische Ankerwinde mit festverdrahtete Fernbedienung in Ankerkasten (24V)
- Ankerwinden-Bedienelemente an unterem Steuerstand und Flybridge
- Ankerkasten mit separatem Raum für Fender
- Edelstahlklampen (10)
- Edelstahl-Handläufe
- Edelstahl-Scheuerleiste

**Badedeck**

- Badedeck mit Teakbelag
- Warm- und Kaltwasserdusche
- Edelstahl-Badeleiter

**Cockpit**

- L-förmiger Sitzbereich
- Cockpit-Boden aus Teak
- Edelstahlleiter zur Flybridge
- Zugangsluke zum Motorraum mit Gasdruckfedern
- Hecksicherheitsklappe
- Seitentür im Süll
- 2 Maritim-Stereolautsprecher
- LED-Deckenbeleuchtung
- LED-Orientierungsleuchten

**Flybridge**

- Steuerkonsole mit Motorregler und Manövrier-Joystick, Kompass, 12-V-Steckdose, Getränkehalter und Staufach
- Steuerstandbank
- Edelstahlreling
- Plexiglas-Frontscheibe
- Sitzbereich
- Holztisch
- Sonnendeck mit verstellbaren Rückenlehnen
- GFK-Spiegel mit Platz für Antennen
- 2 Maritim-Stereolautsprecher
- Wetbar mit Becken
- LED-Orientierungsleuchten

**Innensteuerstand**

- Steuerkonsole mit Motorreglern und Manövrier-Joystick, volle Motorinstrumentierung, Kompass und Getränkehalter
- Gepolsterte Steuerbank für zwei Personen Espresso
- Frontscheibenwischer mit Intervallregelung und Waschanlage
- Frontscheibenheizung
- USB-Anschlüsse
- Signalhorn

**Salon**

- U-förmiger Sofasitzbereich
- Lackierter Tisch auf Edelstahlsockel
- Sofa
- Schiebeseitenfenster an Steuerbord
- Seitenfenster mit Faltjalousien
- Handläufe bezogen mit Leder von Foglizzo
- Fortezza-Boden
- Radio / CD / MP3 mit Bluetooth im Salon
- 2 Stereolautsprecher

**Pantry**

- Edelstahlbecken
- Mischbatterie mit herausnehmbaren Sprühkopf
- Kombination Mikrowelle / Grill\*
- 3-Zonen-Induktionsherd
- Corian-Arbeitsfläche
- Kühlschrank für zwei Spannungen (178L)
- Gefrierschrank für zwei Spannungen (42L)
- Mülleimer

- Schubladen und Schränke
- Pantry-Insel mit Stauraum
- Fortezza-Boden

**Eignerkabine**

- Separater Zugang über private Treppe
- Doppelbett (200 cm x 160 cm)
- 2 Leselampen
- Nachttische mit Stauraum
- Großer Schrank mit Regalfächern
- Stauschrank
- Sofa
- Panoramaseitenfenster mit Jalousien und Öffnungen
- Herausnehmbarer Teppichboden
- WS-Steckdosen und USB-Anschlüsse
- Integriertes Badezimmer
- Corian-Platte und -Waschbecken
- Seifenschale und Zahnbürstenhalter
- Separate Duschkabine
- Elektrisch betriebene Frischwassertoiletten
- Abzugsventilator
- WS-Steckdose
- Öffnung
- 

**VIP-Kabine**

- Doppelbett umbaubar zu 2 Einzelbetten
- (200 cm x 156 cm)
- 2 Leselampen
- Großer Schrank mit Regalfächern
- Panorama Fenster mit Jalousie, Gardienen und zu öffnenden Bullaugen
- Oberlicht mit Luke zum Öffnen mit Jalousie / Fliegengitter
- Herausnehmbarer Teppichboden
- WS-Steckdosen und USB-Anschlüsse
- Integriertes Badezimmer
- Corian-Platte und -Waschbecken
- Seifenschale und Zahnbürstenhalter
- Separate Duschkabine
- Elektrisch betriebene Frischwassertoiletten
- Abzugsventilator
- WS-Steckdose
- Öffnung
- 

**Gästekabine**

- 2 Einzelbetten umbaubar zu Doppelbett
- (192 cm x 62 cm)
- Leselampe
- Nachttisch mit Stauraum
- Großer Schrank mit Regalfächern
- Panorama Fenster mit Jalousie, Gardienen und zu öffnenden Bullaugen
- Herausnehmbarer Teppichboden
- WS-Steckdosen und USB-Anschlüsse
- 

**Mannschaftsunterkünfte - Option**

- Einzelbett (200 cm x 70 cm)
- Stauschrank
- Separates Bad mit Toilette, Waschbecken und Dusche
- Zusätzlicher Schmutzwassertank (50L)
- Großes Fenster am Heck mit Jalousien
- Mannschaftstür mit Zugang von Cockpit
- 

**Antrieb**

- Joystick-System für IPS
- IPS-Nibral-Doppelpropeller
- Elektronische Servolenkung
- Elektronische Motorbedienelemente und -regler an jedem Steuerstand
- Einhebelfunktion und Geschwindigkeitsregler
- Bronze-Seewassersiebe
- Zwangslüftung für Maschinenraum
- 

**Elektrik**

- Batteriebank (24V) - Motor (100 Ah)
- Batteriebank (24V) - Bordstrom (280 Ah)
- Batteriebank-Verbindungsschalter am Steuerstand
- Seanaps : Smart-box mit WEB Anbindung + mobile
- App für Sicherheitskontrolle, elektronisches Logbuch, Wartungsintervalle und Komfort an Bord

- Touchscreen für Batterieladezustände, WS-Quellen, Licht und Tankfüllstände
- Batterie-Fernbedienschalter
- Zentrale Verteil- und Sicherungskästen für WS- und GS-Systeme
- WS-Landstromsystem
- Doppelbatterieladegerät (2 x 40A - 24V)
- LED-Innen-/Außenbeleuchtung mit Dimmschaltern
- WS-Steckdosen in jeder Kabine und in Pantry und Salon

**Kraftstoffanlage**

- 2 Kraftstofftanks (aluminum) mit Verbindungsventilen (1300L)
- Kraftstofftankstutzen an Back-/Steuerbord mit Verbindungsventil
- Fernbediente Absperrventil in Heckniedergang

**Wassersystem**

- Frischwassertanks (636L)
- Boiler (60L)
- Frischwasser-Druckpumpe
- Grauwasser-Sumpfpumpe mit automatischer Entleerung
- Schmutzwassertank (170L)
- Filter an Abläufen der Schwarzwassertanks
- Bordentleerungspumpen für Schmutzwassertanks mit Zerkleinerungsfunktion und Decksabpumpung
- Automatische Bilgenpumpe mit Hochwasserstand-Alarm (3)
- Bilgenhandpumpe

**Systeme**

- Automatische Feuerlöschanlage im Maschinenraum mit manueller Steuerung an jedem Steuerstand (Novac 1230)

**Konstruktion**

- GFK-Rumpf im Spritzgussverfahren mit spritzgegossenen Stringern
- GFK-Deck im Spritzgussverfahren mit Gegenform
- Isophthal-Gelcoat
- Osmoseschutz

**Zusätzliche Standardausrüstung**

- Bediener- und Eignerhandbücher
- Schiffsführermappe mit Handbüchersatz

\*Nur Mikrowelle für USA