

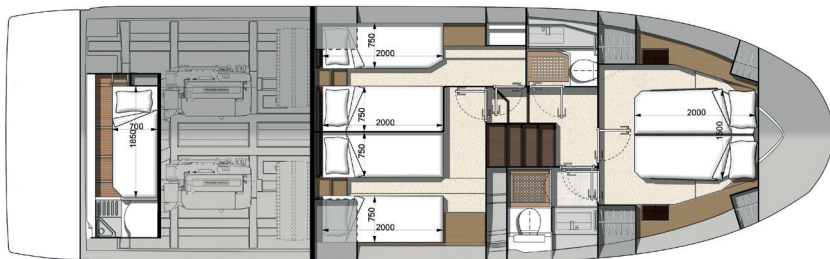
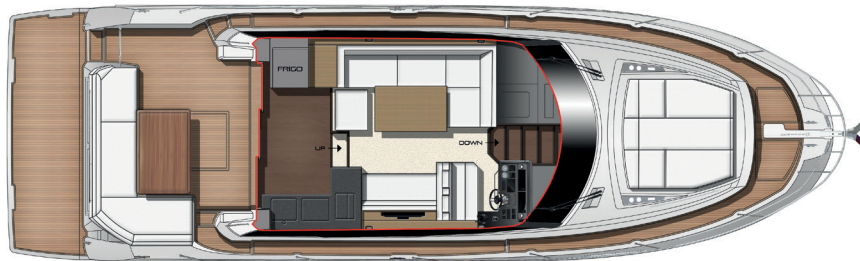
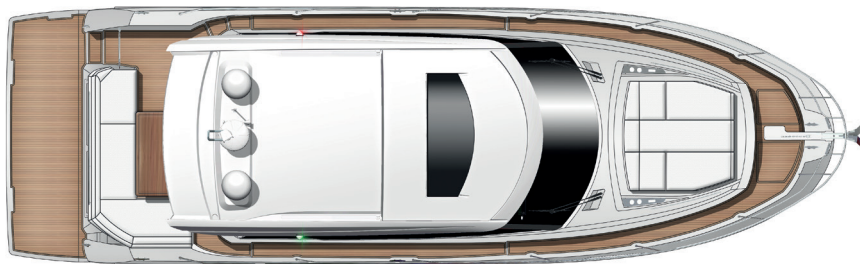


PRESTIGE 460S

Overall length / Longueur hors tout	46'10"	14,29 m
Overall beam / Bau maxi	14'1"	4,30 m
Draft / Tirant d'eau	3'5"	1,05 m
Light displacement / Déplacement léger	27 082 Lbs	12 284 kg
Fuel capacity / Capacité carburant	328 US gal	1 240 L
Water capacity / Capacité eau	155 US gal	586 L
Hot water heater capacity / Capacité ballon d'eau chaude	11 US gal	40 L
Accommodation / Couchages	6 + 1	
Category / Catégorie	B - 10 / C - 12	
Engine / Motorisation	Volvo 2 x IPS 500 - D6 - 380 HP / CV Volvo 2 x IPS 600 - D6 - 440 HP / CV	

Connected boat technology. Equipped with **sear@pps**

CONNECT YOUR BOAT FREE YOUR MIND



Model available with 2 or 3 staterooms

DEUTSCH / Standardausrüstung

Polster

- Polster Iron
- Polster Dolce

Interieur

- Innenausbau in Weisser Eicher

Deck

- Edelstahl-Stevesbeschlag mit Ankerrolle
- Ankerstopper
- Elektrische Ankerwinde mit festverdrahtete Fernbedienung in Ankerkasten (12V)
- Ankerkasten mit separatem Raum für Fender
- Edelstahlklampen (6)
- Edelstahl-Handläufe
- Edelstahl-Scheuerleiste

Badedeck

- Badedeck mit Teakbelag
- Warm- und Kaltwasserdusche
- Edelstahl-Badeleiter

Cockpit

- L-förmiger Sitzbereich
- Cockpit-Boden aus Teak
- Zugangsluke zum Motorraum mit Gasdruckfedern
- Hecksicherheitsklappe
- 2 Maritim-Stereolautsprecher
- LED-Deckenbeleuchtung

Sport Top

- Elektrisches bewegliches GFK-Dach mit integrierten Fenstern mit Jalousien

Innensteuerstand

- Gepolsterte Steuerbank für zwei Personen Dolce / Mineral grey
- Steuerkonsole mit Motorreglern und Manövrier-Joystick, volle Motorinstrumentierung, Kompass und Getränkehalter
- Frontscheibenwischer mit Intervallregelung und Waschanlage
- Frontscheibenheizung
- USB-Anschlüsse
- Signalhorn

Salon

- U-förmiger Sofasitzbereich
- Lackierter Tisch auf Edelstahlsockel
- Sofa
- Stauschrank/Fernsehständer an Steuerbord
- Seitenfenster mit Faltjalousien
- Handläufe bezogen mit Leder von Foglizzo
- Fortezza-Boden
- Radio/CD/MP3 mit Bluetooth im Salon
- 2 Stereolautsprecher

Pantry

- Edelstahlbecken
- Mischbatterie
- 3-flammiger Gasherd
- Venaro White Corian-Arbeitsfläche
- Kühlschrank für zwei Spannungen (174L)
- Gefrierschrank für zwei Spannungen (16L)
- Mülleimer
- Schubladen und Schränke
- Grauer Lack auf den Küchenfronten
- Fortezza-Boden

Eigenerkabine

- Doppelbett (200 cm x 160 cm)
- Nachttische mit Stauraum
- Großer Schrank mit Regalfächern
- Stauschrank

- Sofa
- Frisiertisch mit Spiegel
- Panoramaseitenfenster mit Jalousien und Öffnungen
- Herausnehmbare Teppichboden
- WS-Steckdosen und USB-Anschlüsse
- Integriertes Badezimmer
- Massive Platte und Waschbecken
- Seifenschale und Zahnbürstenhalter
- Separate Duschkabine
- Elektrisch betriebene Frischwassertoiletten
- Abzugsventilator
- WS-Steckdose
- Öffnung

VIP-Kabine

- Doppelbett, umbaubar zu 2 Einzelbetten (200 cm x 150 cm)
- Großer Schrank mit Regalfächern
- Große Seitenfenster mit Jalousien und Öffnungen
- Oberlicht mit Luke zum Öffnen mit Jalousie/Fliegengitter
- Herausnehmbare Teppichboden
- WS-Steckdosen und USB-Anschlüsse
- Integriertes Badezimmer
- Massive Platte und Waschbecken
- Seifenschale und Zahnbürstenhalter
- Separate Duschkabine
- Elektrisch betriebene Frischwassertoiletten
- Abzugsventilator
- WS-Steckdose
- Öffnung

Mannschaftsunterkünfte - Option

- Einzelbett (185 cm x 70 cm)
- Stauschrank
- Separates Bad mit Toilette, Waschbecken und Dusche
- Zusätzlicher Schmutzwassertank (50L)
- Großes Fenster am Heck mit Jalousien
- Mannschaftstür mit Zugang von Cockpit

Antrieb

- Joystick-System für IPS
- IPS-Nibral-Doppelpropeller
- Elektronische Servolenkung
- Elektronische Motorbedienelemente und -regler an jedem Steuerstand
- Einhebelfunktion und Geschwindigkeitsregler
- Bronze-Seewassersiebe
- Zwangslüftung für Maschinenraum

Elektrik

- Batteriebank (12V) - Motor (220 Ah)
- Batteriebank (12V) - Bordstrom (460 Ah)
- Batteriebank-Verbindungsschalter am Steuerstand
- Touchscreen für Batterieladezustände, WS-Quellen, Licht und Tankfüllstände
- Batterie-Fernbedienschalter
- Zentrale Verteil- und Sicherungskästen für WS- und GS-Systeme
- WS-Landstromsystem
- Doppelbatterieladegerät (2 x 25A - 12V)
- LED-Innen-/Außenbeleuchtung
- WS-Steckdosen in jeder Kabine und in Pantry und Salon

Kraftstoffanlage

- 2 Kraftstofftanks (Aluminium) mit Verbindungsventilen (1240L)
- Kraftstofftankstutzen an Back-/Steuerbord mit Verbindungsventil
- Absperrventile mit Fernsteuerung in der Achterkabine

Wassersystem

- Frischwassertanks (586L)
- Boiler (40L)

- Frischwasser-Druckpumpe
- Grauwasser-Sumpfpumpe mit automatischer Entleerung
- Schmutzwassertank (120L)
- Filter an Abläufen der Schwarzwassertanks
- Bordentleerungspumpen für Schmutzwassertanks mit Zerkleinerungsfunktion und Decksabpumpung
- 2 Automatische Bilgenpumpe mit Hochwasserstand-Alarm
- Bilgenhandpumpe

Systeme

- Feuerlöscher im Maschinenraum mit manuellem Ziehgriff (Novec 1230)

Konstruktion

- GFK-Rumpf im Handauflegeverfahren
- GFK-Deck im Handauflegeverfahren mit Gegenform
- Isophthal-Gelcoat
- Osmoseschutz

Zusätzliche Standardausrüstung

- Bediener- und Eignerhandbücher
- Schiffsführermappe mit Handbüchersatz