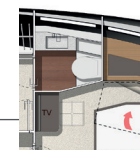
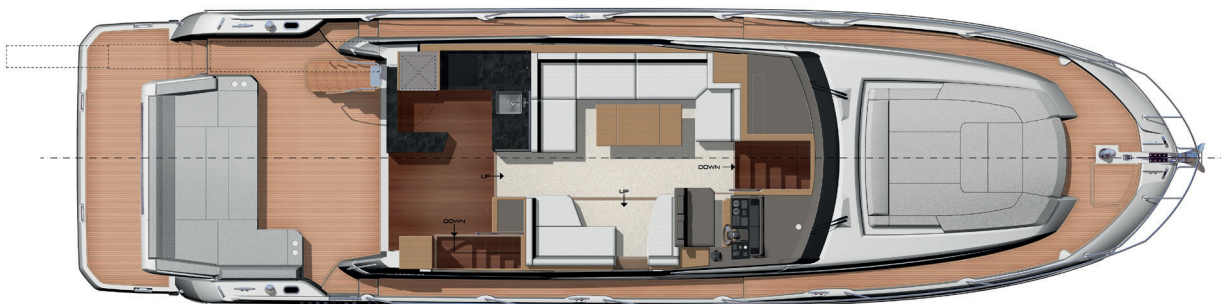
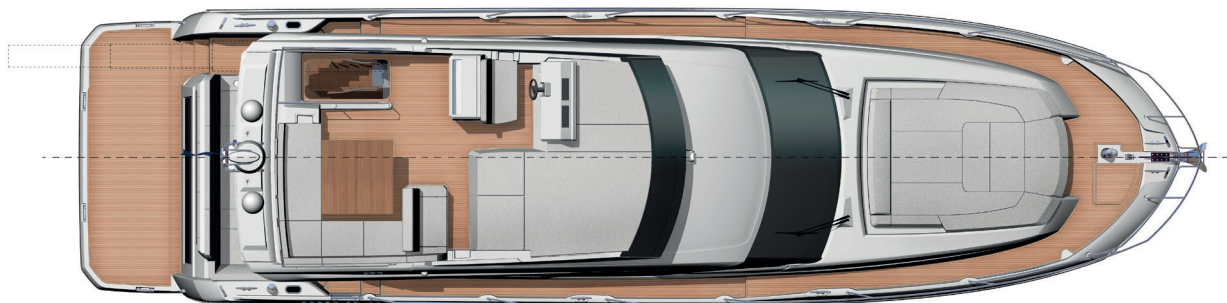




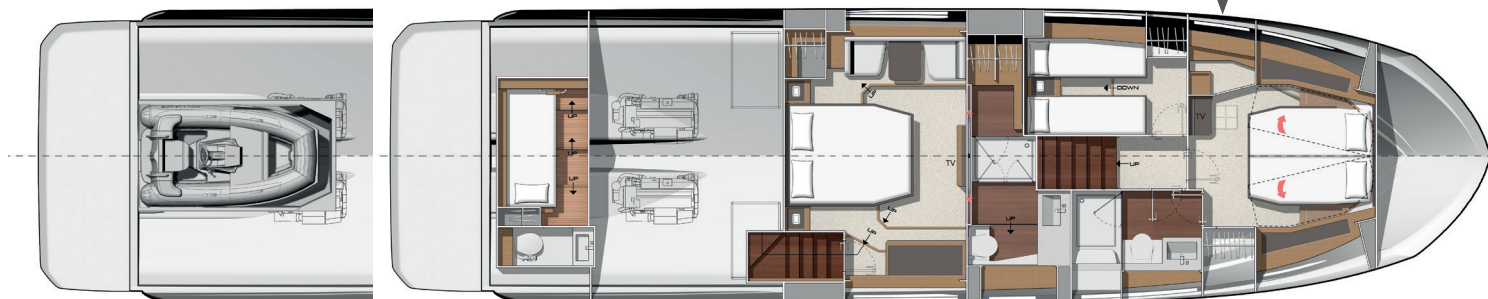
# PRESTIGE 590

Overall length / Longueur hors tout	61'4"	18,7 m
Overall beam / Bau maxi	15'11"	4,84 m
Draft / Tirant d'eau	4'5"	1,35 m
Light displacement / Déplacement léger	42 968 Lbs	19 490 kg
Fuel capacity / Capacité carburant	581 US gal	2 200L
Water capacity / Capacité eau	201 US gal	760L
Hot water heater capacity / Capacité ballon d'eau chaude	16 US gal	60L
Accommodation / Couchages	6 + 1	
Category / Catégorie	B-12 / C-14	
Engine / Motorisation	Cummins 2 x QSC 8.3 - 600 HP / CV - V-Drive Cummins 2 X QSC 8.3 - 600 HP / CV - ZEUS	

Connected boat technology. Equipped with **sear@pps**



Model available with walk-in closet or bathroom



Model available with tender garage or skipper cabin

## ITALIANO / Equipaggiamento standard

**Tappezzeria**

- Tappezzeria Glacier
- Tappezzeria Weiss

**Interni**

- Interni quercia rovere grigio

**Ponte**

- Musone di prua basculante inox con rullo di ancoraggio
- Blocca ancora
- Verricello elettrico con connessione remota in gavone ancora (24V)
- Comandi verricelli su timone inferiore e flybridge
- Blocca ancora con gavone per parabordi
- Cunei inox (10)
- Corrimano inox
- Guida dello sfregamento inox
- Soggiorno di prua

**Piattaforma da bagno**

- Piattaforma da bagno rivestita in teck
- Doccia con acqua fredda e calda
- Scaletta bagno inox

**Pozzetto**

- Soggiorno a L
- Pagliolato di pozzetto rivestito in teck
- Scala di flybridge con gradini rivestiti in teck
- Portello di accesso al vano motore con pistoni a gas
- Accesso di sicurezza a poppa
- Porta laterale in mastra
- 2 altoparlanti marini
- Pannelli per soffitto imbottiti con illuminazione LED integrata

**Flybridge**

- Console di timone con acceleratore e joystick, bussola, portabevande, presa (12V) e scomparto
- Sedile timoneria
- Pulpiti di protezione inox
- Parabrezza perspex
- Salone
- Tavolo in teck
- Prendisole con schienali reclinabili
- Arco GRP con vano antenne
- 2 altoparlanti marini
- Mobile bar con lavello

**Interno timoneria**

- Plancia di guida con comandi motore e joystick, strumenti, strumenti motore, bussola e porta bicchiere
- Sedile di pilotaggio imbottito per due persone Espresso
- Tergicristalli a intermittenza con lavavetri
- Sistema di disappannamento del parabrezza
- Entrate USB
- Tromba

**Quadrato**

- Salone a U
- Tavolo del salone in legno verniciato su base inox
- Divano
- Porta laterale a tribordo
- Oscuratori per finestre laterali
- Corrimano rivestiti in pelle Foglizzo
- Pavimento Fortezza
- Radio / CD / MP3 Bluetooth nel quadrato
- 2 altoparlanti marini

**Cucina**

- Lavello inox
- Miscelatore con doccetta estraibile
- Forno combinato microonde / grill\*
- Piano cottura induzione 3 fuochi
- Cappa elettrica
- Piano di lavoro Corian
- Frigorifero doppia tensione (178L)
- Congelatore doppia tensione (42L)
- Bidone dei rifiuti
- Scomparti e armadietti
- Cucina avvolgente con bar di pozzetto
- Pavimento Fortezza

**Cabina armatoriale**

- Accesso indipendente tramite scala privata
- Letto matrimoniale (198 cm x 160 cm)
- 2 Lampade da lettura
- Comodini con scomparti
- Ampio guardaroba con ripiani
- Cabina armadio con ripiani
- Armadio ripostiglio
- Toeletta con specchio e sedute vis-à-vis
- Finestre panoramiche con oscuranti e aperture
- Set moquette amovibili
- Spine CA ed entrate USB
- Bagno privato con doppio accesso e porte a scomparsa
- Mobile vasca Corian
- Portasapone e portaspazzolino
- Box doccia separato
- WC elettrici con acqua dolce
- Ventola
- Spina CA
- Oblò

**Cabina VIP**

- Letto matrimoniale trasformabile in 2 letti singoli (204 cm x 156 cm)
- 2 Lampade da lettura
- Ampio guardaroba con ripiani
- Cabina armadio con ripiani
- Toeletta con specchio e sgabello
- Ampie finestre laterali con oscuranti e oblò
- Lucernario con portello, oscurante e zanzariera
- Set moquette amovibili
- Spine CA ed entrate USB
- Bagno privato
- Mobile vasca Corian
- Portasapone e portaspazzolino
- Box doccia separato
- WC elettrici con acqua dolce
- Ventola
- Spina CA
- Oblò

**Cabina degli ospiti**

- 2 letti singoli trasformabili in letto matrimoniale (194 cm x 63 cm)
- Lampada da lettura
- Comodino con scomparti
- Ampio guardaroba con ripiani
- Ampia finestra con oblò
- Set moquette amovibili
- Spine CA ed entrate USB

**Cabina equipaggio - Optional**

- Letto singolo (198 cm x 81 cm)
- Armadio
- Bagno separato con wc, lavandino e doccia
- Serbatoio supplementare (50L)
- Ampia finestra a poppa con oscuranti
- Porta d'accesso per l'equipaggio dal pozzetto

**Propulsione****Propulsione - V-Drive**

- Sistema di trasmissione V-Drive
- Comandi motore elettronici e acceleratori a ogni posto di guida
- Filtri per acqua di mare in bronzo
- Sistema di ventilazione forzata nel vano motore

**Propulsione - ZEUS Drive**

- Servosterzo elettronico
- Comandi motore elettronici e acceleratori a ogni posto di guida
- Joystick di direzione per ZEUS
- Ancoraggio digitale Skyhook
- Pilota automatico
- Filtri per acqua di mare in bronzo
- Sistema di ventilazione forzata nel vano motore

**Sistema elettrico**

- Parco batterie (24V) - Motore (120 A/h)
- Parco batterie (24V) - Comfort a bordo (420 A/h)
- Commutatore per banco batterie al timone

- Seanapps: box per la connessione + applicazione per dispositivi mobili per il controllo dei dati di sicurezza, navigazione, manutenzione e comfort a bordo
- Display grafico tattile per livello batterie, entrate CA, luce e livelli serbatoio
- Interruttori batteria telecomandati
- Erogatori e interruttori centralizzati per sistemi CA e CC
- Presa da banchina
- Caricabatterie doppio (40A - 24 V)
- Luci interne ed esterne a LED con dimmer
- Prese CA in ogni cabina, in cucina e in quadrato

**Carburante**

- 2 serbatoi carburante (alluminio) con valvole di interconnessione (2200L)
- Imboccature serbatoio a babordo e tribordo con valvola crossover
- Valvole a interruzione telecomandata in tambucio

**Sistema idraulico**

- Serbatoi acqua dolce (760L)
- Scaldabagno (60L)
- Pompa a pressione per acqua dolce
- Pompa per serbatoio acque grigie con scarico automatico
- Serbatoio acque nere (170L)
- Filtri per sfiato serbatoi acque nere
- Pompe di scarico fuoribordo per acque nere con maceratore
- Pompe di sentina automatiche con allarme acqua alta (4)
- Pompa di sentina manuale

**Sistemi**

- Estintori automatici nel vano motore con controllo manuale a ogni posto di comando (Novec 1230)

**Costruzione**

- Scafo vetroresina a infusione con montanti integrati
- Scafo vetroresina a infusione con controstampaggio
- Gelcoat isofalco
- Barriera osmotica

**Altri equipaggiamenti standard**

- Manuale utente / proprietario
- Valigetta del capitano con set di manuali

\*Solo microonde per USA