

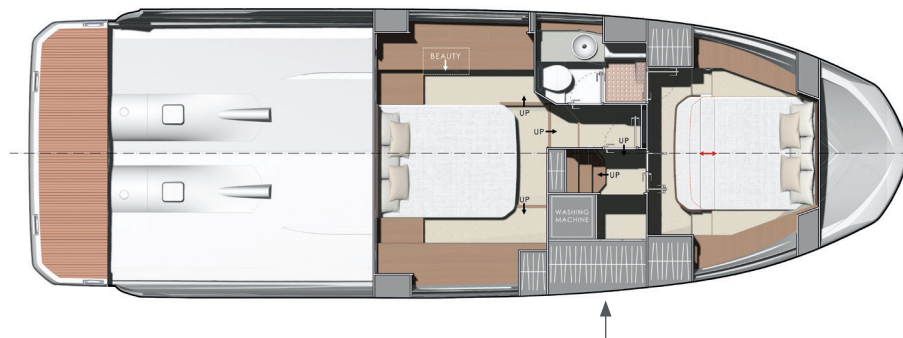
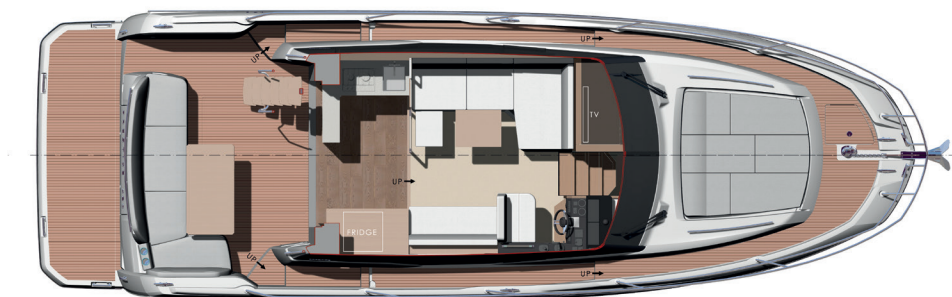
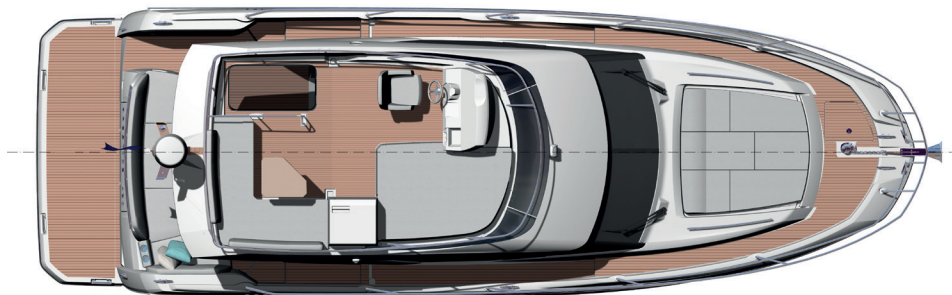


# PRESTIGE 420

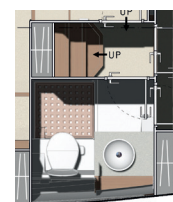
Overall length / Longueur hors tout	42'10"	13,06 m
Overall beam / Bau maxi	13'5"	4,1 m
Draft / Tirant d'eau	3'7"	1,10 m
Light displacement / Déplacement léger	22 928 Lbs	10 400 kg
Fuel capacity / Capacité carburant	309 US gal	1 170L
Water capacity / Capacité eau	87 US gal + 25 US gal (option)	330L + 95L (option)
Hot water heater capacity / Capacité ballon d'eau chaude	11 US gal	40L
Accommodation / Couchages	4	
Category / Catégorie	B - 10 / C - 12	
Engine / Motorisation	CUMMINS 2 x QSB 6.7 - 380 HP / CV - V-Drive CUMMINS 2 x QSB 6.7 - 425 HP / CV - V-Drive	

Connected boat technology. Equipped with **sear@apps**

CONNECT YOUR BOAT FREE YOUR MIND



Model available with walk-in-closet or bathroom



## ITALIANO / Equipaggiamento standard

### Tappezzeria

- Tappezzeria Glacier
- Tappezzeria Weiss

### Interni

- Interni quercia rovere grigio

### Ponte

- Musone di prua basculante inox con rullo di ancoraggio
- Blocca ancora
- Verricello elettrico con connessione remota in gavone ancora (12V)
- Blocca ancora con gavone per parabordi
- Cunei inox (6)
- Corrimano inox
- Guida dello sfregamento inox
- Vano portaoggetti a poppa con doppio accesso (pozzetto e piattaforma)

### Piattaforma da bagno

- Piattaforma da bagno
- Doccia con acqua fredda e calda
- Scaletta bagno inox

### Pozzetto

- Soggiorno a L
- Scala flybridge con gradini in resina fusa
- Portello di accesso al vano motore con pistoni a gas
- Accesso di sicurezza a poppa
- 2 altoparlanti marini
- Illuminazione a LED sul soffitto

### Flybridge

- Console di timone con acceleratore, bussola e scomparto
- Sedile pilota
- Pulpiti di protezione inox
- Parabrezza perspex
- Salone
- Tavolo
- Prendisole con schienali reclinabili
- 2 altoparlanti marini

### Interno timoneria

- Plancia di guida con comandi motore, strumenti motore, bussola e porta bicchiere
- Sedile di pilotaggio con schienale girevole Espresso
- Tergicristalli a intermittenza con lavavetri
- Sistema di disappannamento del parabrezza
- Entrate USB
- Tromba

### Quadrato

- Salone a U
- Tavolo del salone in legno verniciato su base inox
- Divano
- Oscuratori per finestre laterali
- Corrimano rivestiti in pelle FOGLIZZO
- Pavimento Fortezza
- Radio / CD / MP3 Bluetooth nel quadrato
- 2 altoparlanti marini

### Cucina

- Lavello inox
- Miscelatore
- Cucina a gas 2 fuochi
- Frigorifero doppia tensione (113L)
- Congelatore doppia tensione (17L)
- Bidone dei rifiuti
- Scomparti e armadietti
- Cucina avvolgente con bar di pozzetto
- Pavimento Fortezza

### Cabina armatoriale

- Letto matrimoniale (200 cm x 165 cm)
- 2 Lampade da lettura
- Comodini con scomparti
- Ampio guardaroba con ripiani
- Armadio ripostiglio
- Toeletta con specchio
- Finestre panoramiche con oscuranti e aperture
- Set moquette amovibili
- Spine CA ed entrate USB
- Bagno privato
- Portasapone e portaspazzolino
- Mobile vasca in pietra di sintesi
- Portasapone e portaspazzolino
- Box doccia separato
- WC elettrici con acqua dolce
- Spina CA
- Oblò

### Cabina VIP

- Letto matrimoniale (200 cm x 165 cm)
- 2 Lampade da lettura
- Ampio guardaroba con ripiani
- Ampie finestre laterali con oscuranti e oblò
- Portello di coperta con oscurante e zanzariera
- Set moquette amovibili
- Spine CA ed entrate USB

### Cabina armadio / Lavanderia

- Posizionato a destra della scala, include contenitori per lo stivaggio, grande armadio con appendiabiti, e specchio alto

### Propulsione

- Sistema di trasmissione a doppio motore V-Drive
- Comandi motore elettronici e acceleratori a ogni posto di guida
- Filtri per acqua di mare in bronzo
- Sistema di ventilazione forzata nel vano motore

### Sistema elettrico

- Parco batterie (12V) - Motore (200 A/h)
- Parco batterie (12V) - Comfort a bordo (230 A/h)
- Commutatore per banco batterie al timone
- Erogatori e interruttori centralizzati per sistemi CA e CC
- Presa da banchina
- Caricabatterie (40A - 12V)
- Luci interne ed esterne a LED
- Prese CA in ogni cabina, in cucina e in quadrato

### Carburante

- 2 serbatoi carburante (alluminio) con valvole di interconnessione (1170L)
- Imboccature serbatoio a babordo e tribordo
- Valvole di chiusura a distanza nella cabina di poppa

### Sistema idraulico

- Serbatoi acqua dolce (330L + 95L - opzione)
- Scaldabagno (40L)
- Pompa a pressione per acqua dolce
- Pompa per serbatoio acque grigie con scarico automatico
- Serbatoio acque nere (120L)
- Filtri per sfiato serbatoi acque nere
- Pompe di scarico fuoribordo per acque nere con maceratore
- Pompe di sentina automatiche con allarme acqua alta (2)
- Pompa di sentina manuale

### Sistemi

- Estintore in sala macchine con impugnatura manuale (Novec 1230)

### Costruzione

- Scafo vetroresina posato a mano
- Ponte in vetroresina posato a mano con controstampaggio
- Gelcoat isofalico
- Barriera osmotica

### Altri equipaggiamenti standard

- Manuale utente / proprietario
- Valigetta del capitano con set di manuali