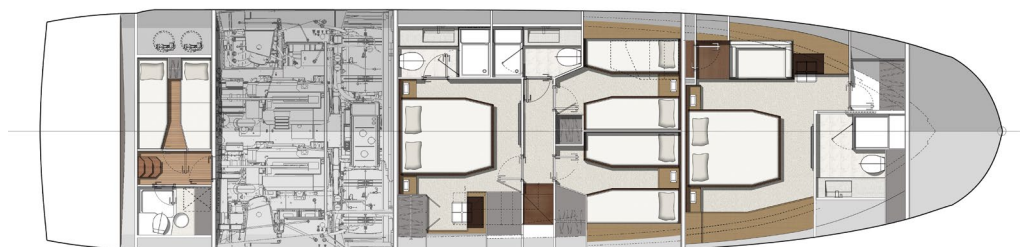
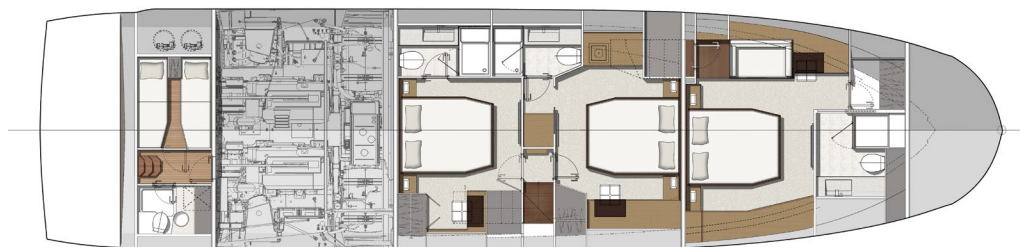
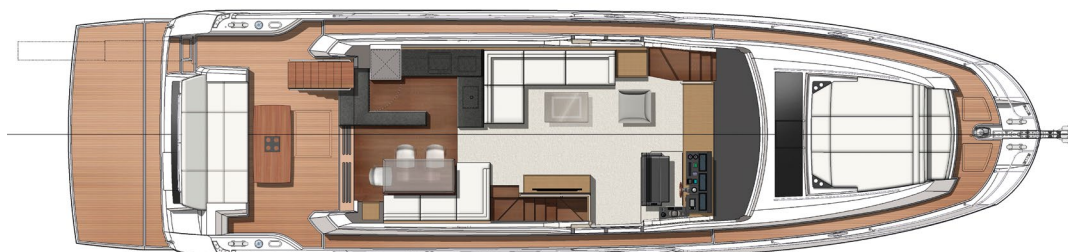
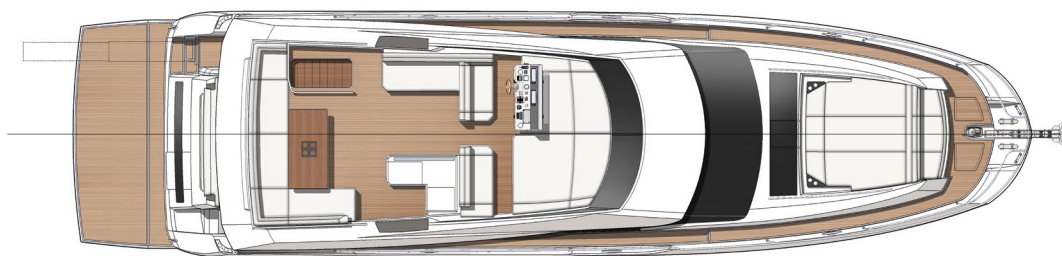




PRESTIGE 680

Overall length	70'4"	21,45 m
Overall beam	17'4"	5,30 m
Draft	5'2"	1,58 m
Light displacement	72 799 Lbs	33 021 kg
Fuel capacity	911 US gal	3 450L
Water capacity	201 US gal	760L
Hot water heater capacity	32 US gal	120L
Accommodation	8 + 2	
Category	B - 14 / C - 18	
Engine	Volvo 2 x IPS 1200 - D13 - 900 HP Volvo 2 x IPS 1350 - D13 - 1000 HP	



Model available with 3 or 4 staterooms

DEUTSCH / Standardausrüstung

Deck

- Edelstahl-Stevesbeschlag mit Ankerrolle
- Ankerstopper
- Elektrische Ankerwinde mit festverdrahtete Fernbedienung in Ankerkasten (24V)
- Ankerwinden-Bedienelemente an unterem Steuerstand und Flybridge
- Ankerkasten mit separatem Raum für Fender
- Frisch-/Salzwasser-Ankerwaschvorrichtung
- Edelstahlklampen (12)
- Edelstahl-Handläufe
- Edelstahl-Scheuerleiste
- Vordeck-Sonnenliegenbereich mit Polstern
- Vordeck-Sitzbereich
- Faltdach über Sonnenliegenbereich
- LED-Orientierungsleuchten auf Seitendecks

Badedeck

- Badedeck mit Teakbelag
- Warm- und Kaltwasserdusche
- Edelstahl-Badeleiter

Cockpit

- Sofasitzbereich
- Cockpit-Tisch aus Teak mit Getränkehaltern
- Elektrische Markise
- Cockpit-Boden aus Teak
- Edelstahlleiter zur Flybridge mit Stufen aus Teak
- Zugangsluke zum Motorraum mit Gasdruckfedern
- Hecksicherheitsklappe
- Seitentür im Süll
- 2 Maritim-Stereolautsprecher
- Verstärkte Deckenplatten mit integrierter LED-Beleuchtung
- LED-Orientierungsleuchten
- Heck-Festmacherwisch (Back)
- Frisch-/Salzwasser-Deckwaschvorrichtung

Flybridge

- Steuerkonsole mit Motorregler und Manövrier-Joystick, Kompass, 12-V-Steckdose, Getränkehalter und Staufach
- Steuerstandbank
- Edelstahlreling
- Plexiglas-Frontscheibe
- Sitzbereich
- Teaktisch
- Sonnendeck mit verstellbaren Rückenlehnen
- GFK-Spiegel mit Platz für Antennen
- 2 Maritim-Stereolautsprecher
- Pantry mit Becken, Stauraum, Kühlschrank und Elektrogrill
- LED-Orientierungsleuchten

Innensteuerstand

- Steuerkonsole mit Motorreglern und Manövrier-Joystick, volle Motorinstrumentierung, Kompass und Getränkehalter
- Drahtlose Ladestation an der Konsole
- Gepolsterte Steuerbank für zwei Personen
- Frontscheibenwischer mit Intervallregelung und Waschanlage
- Frontscheibenheizung
- USB-Anschlüsse
- Suchscheinwerfer mit Fernbedienungen an jedem Steuerstand
- Signalhorn

Salon

- U-förmiger Sofasitzbereich
- Glas Couchtisch
- Stauschrank / Fernsehständer an Steuerbord
- Schiebeseitenfenster an Steuerbord
- Seitenfenster mit Faltdalousien
- Holzboden
- Herausnehmbarer Teppichboden

- Radio / CD / MP3 mit Bluetooth im Salon
- 2 Stereolautsprecher

Pantry

- Edelstahlbecken
- Mischbatterie
- Kombination Mikrowelle / Grill
- 3-Zonen-Induktionsherd
- Dunstabzugshaube
- Corian-Arbeitsfläche
- Kühlschrank für zwei Spannungen (198L)
- Gefrierschrank für zwei Spannungen (57L)
- Mülleimer
- Schubladen und Schränke
- Umlaufende Pantry mit Cockpit-Bar
- Holzboden

Essbereich

- Separater Essbereich mit Tisch mit ausziehbarer Glasplatte
- Holzboden

Eignerkabine

- Separater Zugang über private Treppe
- Doppelbett (198 cm x 160 cm)
- Federkernmatratze
- 2 Leselampen
- Nachttische mit Stauraum
- Begehrer Schrank mit Regalfächern
- Stauschrank
- Frisiertisch mit Spiegel und Hocker
- Sofa
- Panoramaseitenfenster mit Jalousien und Öffnungen
- Oberlicht mit Luke zum Öffnen mit elektrischer Jalousie
- Herausnehmbarer Teppichboden
- WS-Steckdosen und USB-Anschlüsse
- Integriertes Badezimmer
- Corian-Platte und -Waschbecken
- Separate Duschkabine
- Elektrisch betriebene Frischwassertoiletten
- Abzugsventilator
- WS-Steckdose
- Öffnung

VIP-Kabine

- Doppelbett (197 cm x 147 cm)
- Federkernmatratze
- 2 Leselampen
- Nachttische
- Großer Schrank mit Regalfächern
- Frisiertisch mit Spiegel und Hocker
- Große Seitenfenster mit Jalousien und Öffnungen
- Herausnehmbarer Teppichboden
- WS-Steckdosen und USB-Anschlüsse
- Integriertes Badezimmer
- Corian-Platte und -Waschbecken
- Separate Duschkabine
- Elektrisch betriebene Frischwassertoiletten
- Abzugsventilator
- WS-Steckdose
- Öffnung

Gästekabine

- 2 Einzelbetten backbord zu einem Doppelbett umbaubar (195 cm x 69 cm)
- 2 Einzelbetten steuerbord zu einem Doppelbett umbaubar (201 cm x 70 cm)
- Leselampe
- Nachttisch mit Stauraum
- Großer Schrank mit Regalfächern
- Großes Seitenfenster mit Öffnung
- Herausnehmbarer Teppichboden
- WS-Steckdosen und USB-Anschlüsse

Mannschaftsunterkünfte - Option

- 2 Einzelbetten (196 cm x 61 cm)
- Stauschrank
- Separates Bad mit Toilette, Waschbecken und Dusche
- Zusätzlicher Schmutzwassertank (50L)
- Großes Fenster am Heck mit Jalousien
- Mannschaftstür mit Zugang von Badedeck
- Direkter Zugang zum Maschinenraum

Antrieb

- Joystick-System für IPS
- IPS-Nibral-Doppelpropeller
- Elektronische Servolenkung
- Elektronische Motorbedienelemente und -regler an jedem Steuerstand
- Einhebelfunktion und Geschwindigkeitsregler
- Bugstrahlanlage Doppelpropeller (24V / 240 kgf)
- Bronze-Seewassersiebe
- Zwangslüftung für Maschinenraum

Elektrik

- Batteriebank (24V) - Motor (120 Ah)
- Batteriebank (24V) - Bordstrom (700 Ah)
- Batteriebank-Verbindungsschalter am Steuerstand
- Touchscreen für Batterieladezustände, WS-Quellen, Licht und Tankfüllstände
- Batterie-Fernbedienschalte
- Zentrale Verteil- und Sicherungskästen für WS- und GS-Systeme
- WS-Landstromsystem
- Doppelbatterieladegerät (2 x 60A - 24V)
- Gleichrichter (2000W)
- LED-Innen-/Außenbeleuchtung mit Dimmschaltern
- WS-Steckdosen in jeder Kabine und in Pantry und Salon

Kraftstoffanlage

- 2 Kraftstofftanks (Aluminium) mit Verbindungsventilen (3450L)
- Kraftstofftankstützen an Back-/Steuerbord mit Verbindungsventil
- Fernbediente Absperrventil in Heckniedergang

Wassersystem

- Frischwassertanks (760L)
- Boiler (120L)
- Frischwasser-Druckpumpe
- Grauwasser-Sumpfpumpe mit automatischer Entleerung
- Dockwassereinlauf mit Regler
- Schmutzwassertank (290L)
- Bordentleerungspumpen für Schmutzwassertanks mit Zerkleinerungsfunktion und Decksabpumpung
- Automatische Bilgenpumpe mit Hochwasserstand-Alarm (5)
- Bilgenhandpumpe

Systeme

- Automatische Feuerlöschanlage im Maschinenraum mit manueller Steuerung an jedem Steuerstand (Novac 1230)

Konstruktion

- GFK-Rumpf im Spritzgussverfahren mit spritzgegossenen Stringern
- GFK-Deck im Spritzgussverfahren mit Gegenform
- Isophthal-Gelcoat
- Osmoseschutz
- Spritzgegossene Strukturschotts

Zusätzliche Standardausrüstung

- Bediener- und Eignerhandbücher
- Schiffsführermappe mit Handbüchersatz