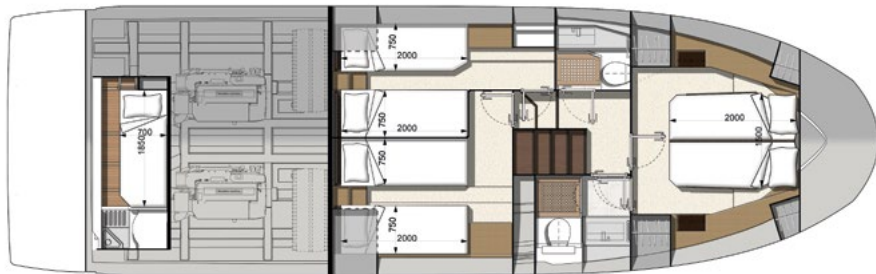
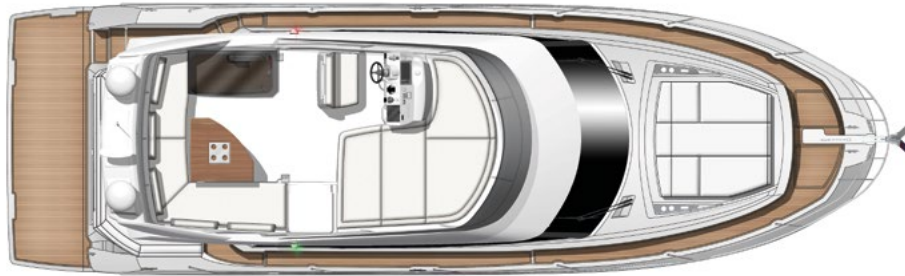




# PRESTIGE 460

Overall length	46'10"	14,29 m
Overall beam	14'1"	4,30 m
Draft	3'5"	1,05 m
Light displacement	27 780 Lbs	12 601 kg
Fuel capacity	328 US gal	1 240L
Water capacity	155 US gal	586L
Hot water heater capacity	11 US gal	40L
Accommodation	6 + 1	
Category	B - 10 / C - 12	
Engine	Volvo 2 x IPS 500 - D6 - 380 HP Volvo 2 x IPS 600 - D6 - 440 HP	



Model available with 2 or 3 staterooms

## DEUTSCH / Standardausrüstung

### Deck

- Edelstahl-Stevesbeschlag mit Ankerrolle
- Ankerstopper
- Elektrische Ankerwinde mit festverdrahtete Fernbedienung in Ankerkasten (12V)
- Ankerkasten mit separatem Raum für Fender
- Edelstahlklampen (6)
- Edelstahl-Handläufe
- Edelstahl-Scheuerleiste
- Vordeck-Sonnenliegenbereich

### Badedeck

- Badedeck mit Teakbelag
- Warm- und Kaltwasserdusche
- Edelstahl-Badeleiter

### Cockpit

- L-förmiger Sitzbereich
- Cockpit-Boden aus Teak
- Fly-Treppe mit Stufen aus Gießharz
- Zugangsluke zum Motorraum mit Gasdruckfedern
- Hecksicherheitsklappe
- 2 Maritim-Stereolautsprecher
- LED-Deckenbeleuchtung

### Flybridge

- Steuerkonsole mit Motorregler und Manövrier-Joystick, Kompass, 12-V-Steckdose und Staufach
- Steuerstandbank
- Edelstahlreling
- Plexiglas-Frontscheibe
- Sitzbereich
- Tisch
- Sonnendeck mit verstellbaren Rückenlehnen
- GFK-Spiegel mit Platz für Antennen
- 2 Maritim-Stereolautsprecher

### Innensteuerstand

- Steuerkonsole mit Motorreglern und Manövrier-Joystick, volle Motorinstrumentierung, Kompass und Getränkehalter
- Gepolsterte Steuerbank für zwei Personen
- Frontscheibenwischer mit Intervallregelung und Waschanlage
- Frontscheibenheizung
- USB-Anschlüsse
- Signalhorn

### Salon

- U-förmiger Sofasitzbereich
- Lackierter Tisch auf Edelstahlsockel
- Sofa
- Stauschrank / Fernsehständer an Steuerbord
- Seitenfenster mit Faltjalousien
- Handläufe bezogen mit Leder von Foglizzo
- Fortezza-Boden
- Radio / CD / MP3 mit Bluetooth im Salon
- 2 Stereolautsprecher

### Pantry

- Edelstahlbecken
- Mischbatterie
- 3-flammiger Gasherd
- Corian-Arbeitsfläche
- Kühlschrank für zwei Spannungen (174L)
- Gefrierschrank für zwei Spannungen (16L)
- Mülleimer
- Schubladen und Schränke
- Fortezza-Boden

### Eigenerkabine

- Doppelbett (200 cm x 160 cm)
- 2 Leselampen
- Nachttische mit Stauraum
- Großer Schrank mit Regalfächern

- Stauschrank
- Sofa
- Frisiertisch mit Spiegel
- Panoramaseitenfenster mit Jalousien und Öffnungen
- Herausnehmbarer Teppichboden
- WS-Steckdosen und USB-Anschlüsse
- Integriertes Badezimmer
- Massive Platte und Waschbecken
- Seifenschale und Zahnbürstenhalter
- Separate Duschkabine
- Elektrisch betriebene Frischwassertoiletten
- Abzugsventilator
- WS-Steckdose
- Öffnung

### VIP-Kabine

- Doppelbett umbaubar zu 2 Einzelbetten (200 cm x 150 cm)
- Großer Schrank mit Regalfächern
- Große Seitenfenster mit Jalousien und Öffnungen
- Oberlicht mit Luke zum Öffnen mit Jalousie / Fliegengitter
- Herausnehmbarer Teppichboden
- WS-Steckdosen und USB-Anschlüsse
- Integriertes Badezimmer
- Massive Platte und Waschbecken
- Seifenschale und Zahnbürstenhalter
- Separate Duschkabine
- Elektrisch betriebene Frischwassertoiletten
- Abzugsventilator
- WS-Steckdose
- Öffnung

### Mannschaftsunterkünfte - Option

- Einzelbett (185 cm x 70 cm)
- Stauschrank
- Separates Bad mit Toilette, Waschbecken und Dusche
- Zusätzlicher Schmutzwassertank (50L)
- Großes Fenster am Heck mit Jalousien
- Mannschaftstür mit Zugang von Cockpit

### Antrieb

- Joystick-System für IPS
- IPS-Nibral-Doppelpropeller
- Elektronische Servolenkung
- Elektronische Motorbedienelemente und -regler an jedem Steuerstand
- Einhebelfunktion und Geschwindigkeitsregler
- Bronze-Seewassersiebe
- Zwangslüftung für Maschinenraum

### Elektrik

- Batteriebank (12V) - Motor (220 Ah)
- Batteriebank (12V) - Bordstrom (460 Ah)
- Batteriebank-Verbindungsschalter am Steuerstand
- Touchscreen für Batterieladezustände, WS-Quellen, Licht und Tankfüllstände
- Batterie-Fernbedienschalter
- Zentrale Verteil- und Sicherungskästen für WS- und GS-Systeme
- WS-Landstromsystem
- Doppelbatterieladegerät (2 x 25A - 12 V)
- LED-Innen-/Außenbeleuchtung
- WS-Steckdosen in jeder Kabine und in Pantry und Salon

### Kraftstoffanlage

- 2 Kraftstofftanks (Aluminium) mit Verbindungsventilen (1240L)
- Kraftstofftankstutzen an Back-/Steuerbord mit Verbindungsventil
- Absperrventile mit Fernsteuerung in der Achterkabine

### Wassersystem

- Frischwassertanks (586L)
- Boiler (40L)

- Frischwasser-Druckpumpe
- Grauwasser-Sumpfpumpe mit automatischer Entleerung
- Schmutzwassertank (120L)
- Filter an Abläufen der Schwarzwassertanks
- Bordentleerungspumpen für Schmutzwassertanks mit Zerkleinerungsfunktion und Decksabpumpung
- Automatische Bilgenpumpe mit Hochwasserstand-Alarm (2)
- Bilgenhandpumpe

### Systeme

- Feuerlöscher im Maschinenraum mit manuellem Ziehgriff (Novec 1230)

### Konstruktion

- GFK-Rumpf im Handauflegeverfahren
- GFK-Deck im Handauflegeverfahren mit Gegenform
- Isophthal-Gelcoat
- Osmoseschutz

### Zusätzliche Standardausrüstung

- Bediener- und Eignerhandbücher
- Schiffsführermappe mit Handbüchersatz